

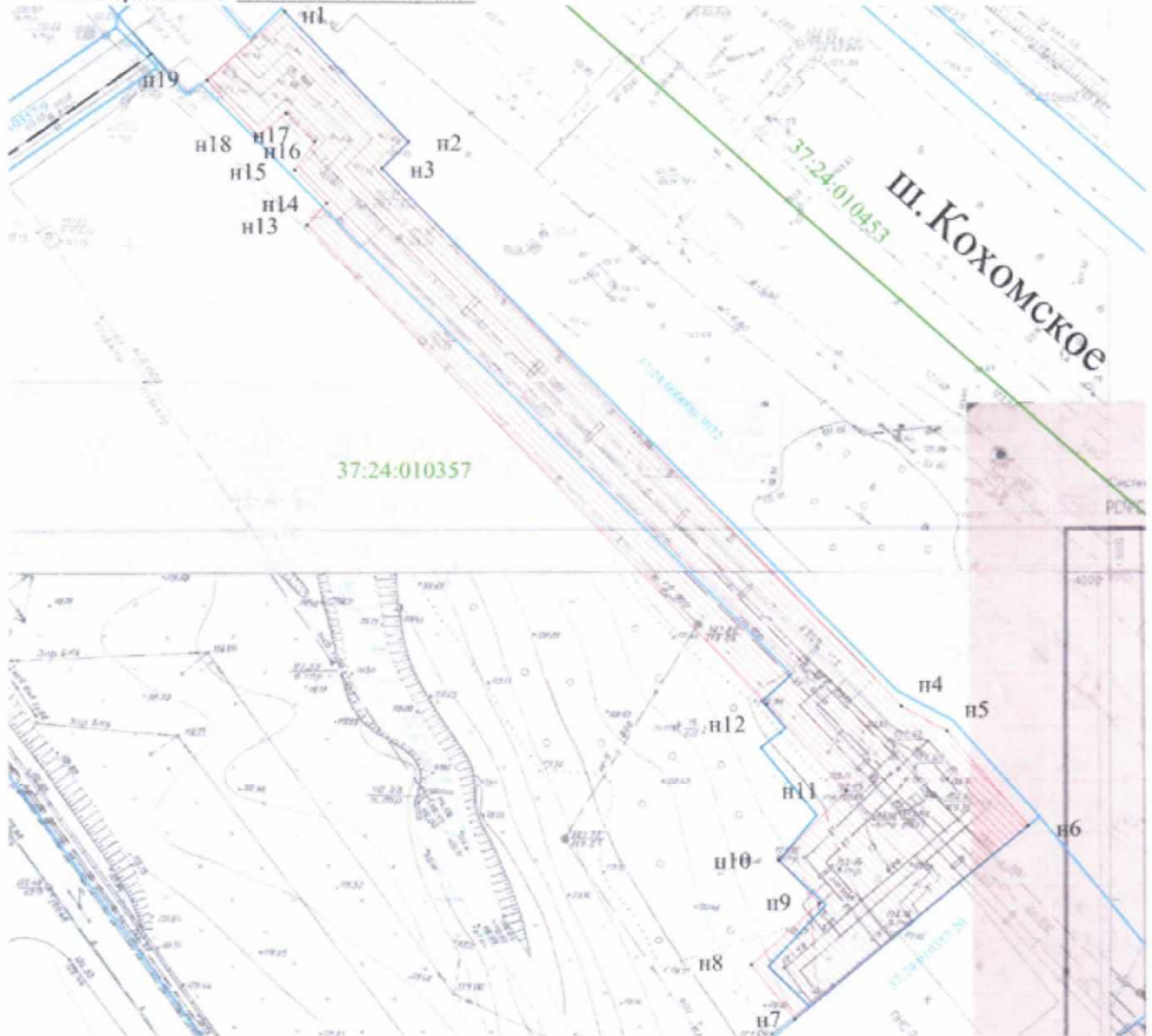
Схема расположения границ (сферы действия) публичного сервитута

устанавливаемого в целях размещения объекта участков паропровод Т-64 от Д-119 до Д-132 (Кохомское шоссе) (п.1.6) земельный участок с кадастровым номером 37:24:010357:26

Адрес (местоположение): обл. Ивановская, г. Иваново, ш. Кохомское

Площадь планируемого публичного сервитута: 2991 кв. м.

Категория земель: земли населенных пунктов



Координаты поворотных точек границ сервитута
Система координат: МСК г. Иваново

Масштаб 1:1000

Условные обозначения:

- зона планируемой границы сферы действия публичного сервитута
- границы существующих земельных участков
- 37 24 010357 23 - кадастровый номер земельного участка
- 37:24: 010357 - номер кадастрового квартала
- - характерная точка границы, сведения о которой достаточны для определения ее местоположения
- n1, n2, n3, ... - номер характерной точки границы, сведения о которой достаточны для определения ее местоположения

Сведения о земельном участке

Кадастровый номер участка	Разрешенное использование	Площадь земельного участка	Сведения о правах	Вид права
1	2	3	4	5
37:24:010357:26	Надземная часть теплотрассы	2928	Нет сведений	Нет сведений

Обозначение характерных точек границ	Координаты, м	
	X	Y
1	2	3
n1	-3914.44	2873.73
n2	-3934.26	2892.73
n3	-3938.19	2888.68
n4	-4020.49	2968.19
n5	-4024.26	2975.10
n6	-4038.78	2987.57
n7	-4068.29	2951.85
n8	-4059.96	2945.11
n9	-4050.67	2955.49
n10	-4044.13	2949.39
n11	-4033.46	2959.71
n12	-4020.27	2947.47
n13	-3946.88	2877.10
n14	-3943.51	2880.19
n15	-3938.44	2875.27
n16	-3934.26	2878.31
n17	-3929.93	2874.00
n18	-3933.41	2869.53
n19	-3924.96	2861.92
n1	-3914.44	2873.73

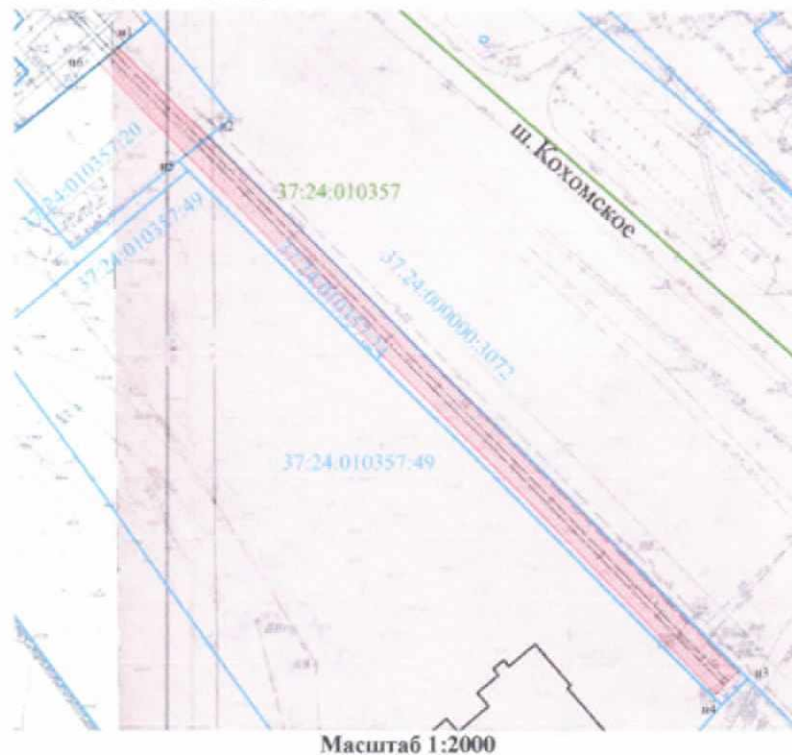
Схема расположения границ (сферы действия) публичного сервитута

устанавливаемого в целях размещения объекта участков паропровод Т-64 от Д-119 до Д-132 (Кохомское шоссе) (п.1.7) земельный участок с кадастровым номером 37:24:010357:24, 37:24:010357:20

Адрес (местоположение): обл. Ивановская, г. Иваново, ш. Кохомское

Площадь планируемого публичного сервитута: 1792 кв. м.

Категория земель: земли населенных пунктов



Условные обозначения:

- зона планируемой границы сферы действия публичного сервитута
- границы существующих земельных участков
- 37:24:010357:24 - кадастровый номер земельного участка
- 37:24: 010357 - номер кадастрового квартала
- - характерная точка границы, сведения о которой достаточны для определения ее местоположения
- n1, n2, n3, ... - номер характерной точки границы, сведения о которой достаточны для определения ее местоположения

Сведения о земельном участке

Кадастровый номер участка	Разрешенное использование	Площадь земельного участка	Сведения о правах	Вид права
1	2	3	4	5
37:24:010357:24	Надземная часть теплотрассы	2015	Нет сведений	Нет сведений
37:24:010357:20	ПНС-7	1848	Нет сведений	Нет сведений

Координаты поворотных точек границ сервитута

Система координат: МСК г. Иваново

Обозначение характерных точек границы	Координаты, м	
	X	Y
1	2	3
n1	-4044.75	2980.35
n2	-4068.65	3004.24
n3	-4210.06	3144.85
n4	-4215.77	3139.02
n5	-4073.38	2998.48
n6	-4048.94	2975.27
n1	-4044.75	2980.35

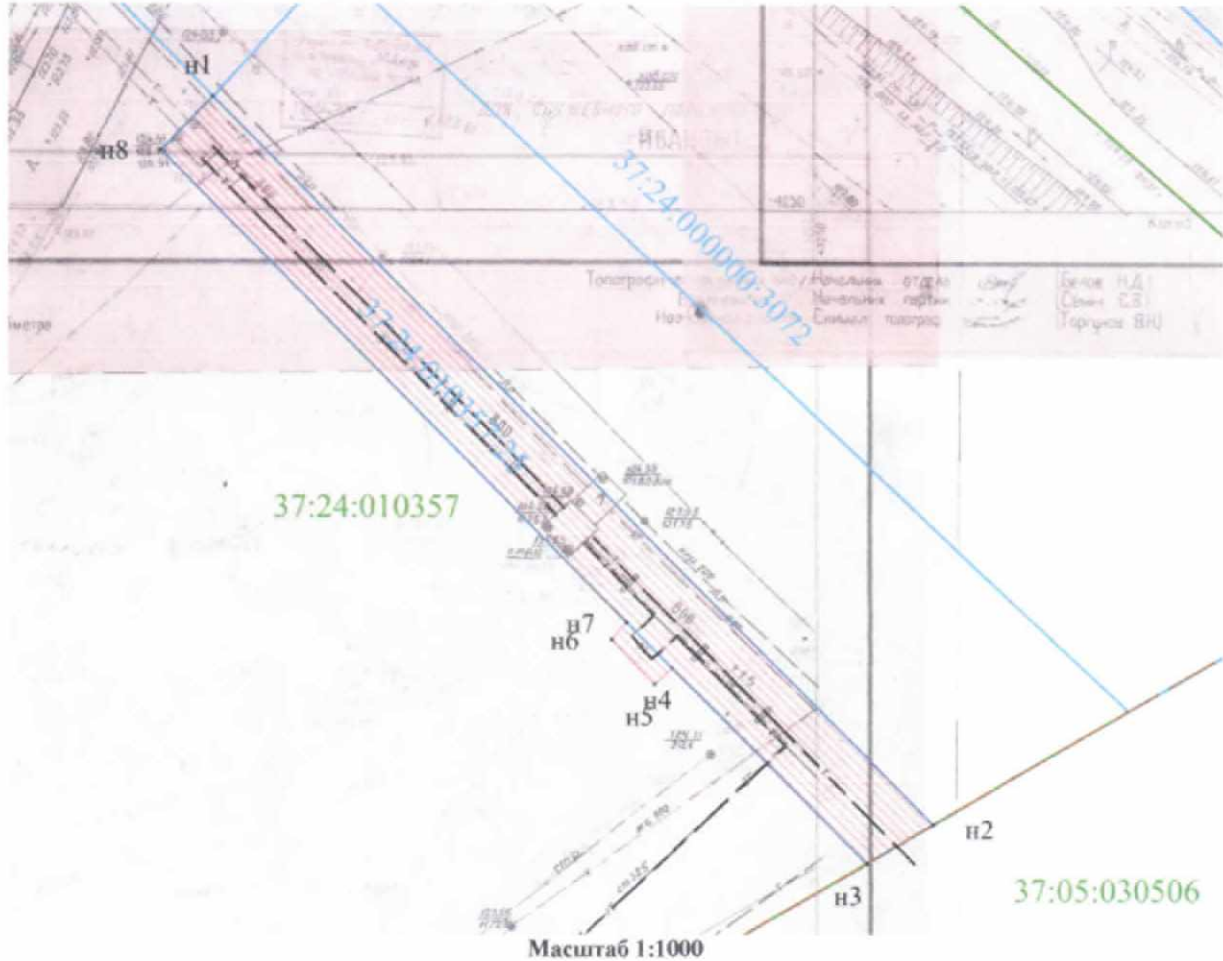
Схема расположения границ (сферы действия) публичного сервитута

устанавливаемого в целях размещения объекта участков паропровод Т-64 от Д-119 до Д-132 (Кохомское шоссе) (п.1.8) земельный участок с кадастровым номером 37:24:010357:25

Адрес (местоположение): обл. Ивановская, г. Иваново, ш. Кохомское

Площадь планируемого публичного сервитута: 1354 кв. м.

Категория земель: земли населенных пунктов



Координаты поворотных точек границ сервитута
Система координат: МСК г. Иваново

Обозначение характерных точек границ	Координаты, м	
	X	Y
1	2	3
н1	-4235.15	3170.10
н2	-4331.50	3265.60
н3	-4336.65	3256.75
н4	-4310.65	3231.00
н5	-4312.85	3228.70
н6	-4306.85	3222.89
н7	-4304.57	3224.98
н8	-4242.25	3163.26
н1	-4235.15	3170.10

Условные обозначения:

- зона планируемой границы сферы действия публичного сервитута
- границы существующих земельных участков
- граница населенного пункта
- 37:24:010357:25 - кадастровый номер земельного участка
- 37:24:010357 - номер кадастрового квартала
- - характерная точка границы, сведения о которой достаточны для определения ее местоположения
- н1, н2, н3, ... - номер характерной точки границы, сведения о которой достаточны для определения ее местоположения

Сведения о земельном участке

Кадастровый номер участка	Разрешенное использование	Площадь земельного участка	Сведения о правах	Вид права
1	2	3	4	5
37:24:010357:25	Надземная часть теплотрассы	1327	Нет сведений	Нет сведений

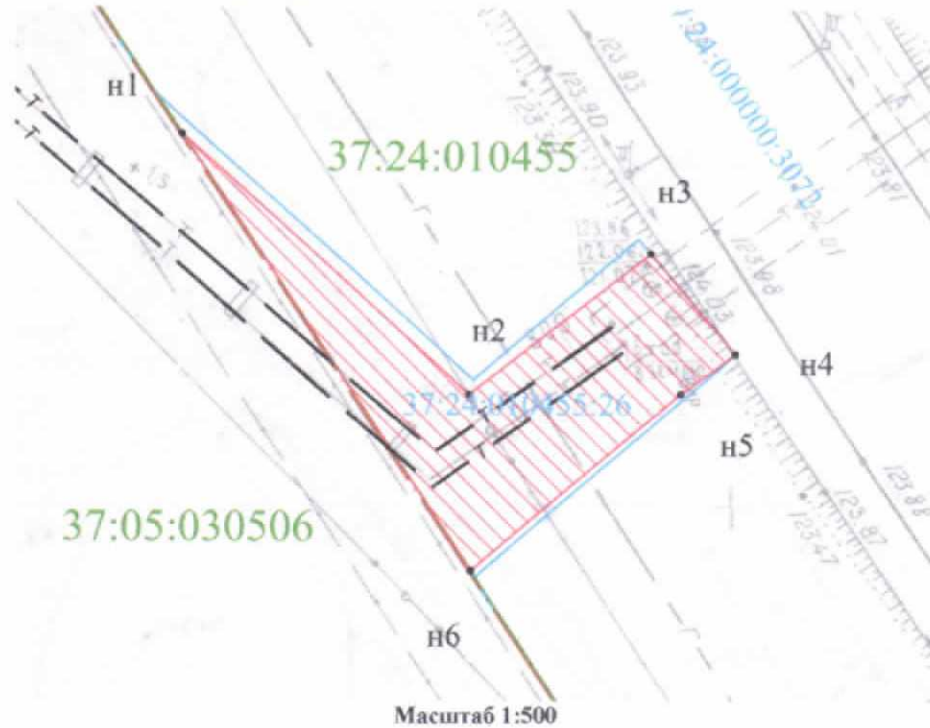
Схема расположения границ (сферы действия) публичного сервитута

устанавливаемого в целях размещения объекта участков паропровод Т-64 от Д-119 до Д-132 (Кохомское шоссе) (п.1.9) земельный участок с кадастровым номером 37:24:010455:26

Адрес (местоположение): обл. Ивановская, г. Иваново, ш. Кохомское

Площадь планируемого публичного сервитута: 277 кв. м.

Категория земель: земли населенных пунктов



Условные обозначения:

- зона планируемой границы сферы действия публичного сервитута
- границы существующих земельных участков
- граница населенного пункта
- 37:24:010455:26 - кадастровый номер земельного участка
- 37:24:010455 - номер кадастрового квартала
- - характерная точка границы, сведения о которой достаточны для определения ее местоположения
- n1, n2, n3... - номер характерной точки границы, сведения о которой достаточны для определения ее местоположения

Сведения о земельном участке

Кадастровый номер участка	Разрешенное использование	Площадь земельного участка	Сведения о правах	Вид права
1	2	3	4	5
37:24:010455:26	Надземная часть теплотрассы	328	Нет сведений	Нет сведений

Координаты поворотных точек границ сервитута

Система координат: МСК г. Иваново

Обозначение характерных точек границ	Координаты, м	
	X	Y
1	2	3
n1	-4575.18	3513.51
n2	-4592.45	3532.56
n3	-4583.17	3544.59
n4	-4589.79	3550.23
n5	-4592.38	3546.58
n6	-4604.16	3532.66
n1	-4575.18	3513.51