

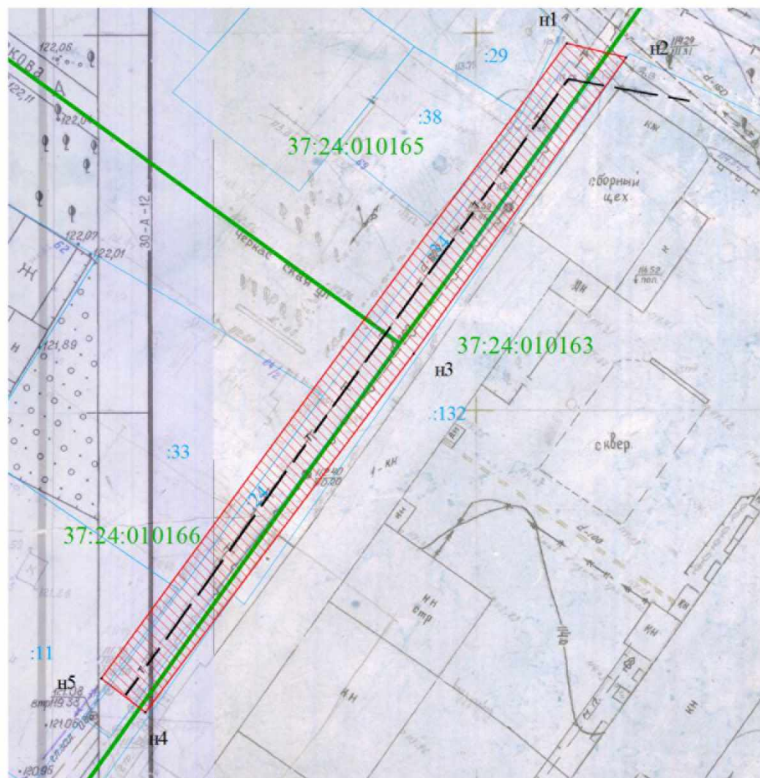
Схема расположения границ (сферы действия) публичного сервитута

устанавливаемого в целях размещения объекта участков паропровод Т-24 от В-9 до В-19 (ул.Владимирская) (п.1.22) на земельные участки с кадастровыми номерами 37:24:010166:24, 37:24:010166:11, 37:24:010166:33, 37:24:010163:19, 37:24:010165:34, 37:24:010165:38, 37:24:010165:29

Адрес (местоположение): обл. Ивановская, г. Иваново, ул. Плетневая

Площадь планируемого публичного сервитута: 813 кв. м.

Категория земель: земли населенных пунктов






Масштаб 1:1000

Координаты поворотных точек границ сервитута
Система координат: МСК г. Иваново

Обозначение характерных точек границ	Координаты, м	
	X	Y
1	2	3
н1	-601.21	811.96
н2	-603.06	819.80
н3	-642.30	791.74
н4	-689.68	756.25
н5	-685.21	750.40
н1	-601.21	811.96

Условные обозначения:

-  - зона планируемой границы сферы действия публичного сервитута
-  - границы существующих земельных участков
-  - граница населенного пункта
- 37:24:010357:25 - кадастровый номер земельного участка
- 37:24: 010357 - номер кадастрового квартала
- - характерная точка границы, сведения о которой достаточны для определения ее местоположения
- н1, н2, н3, ... - номер характерной точки границы, сведения о которой достаточны для определения ее местоположения

Сведения о земельном участке

Кадастровый номер участка	Разрешенное использование	Площадь земельного участка	Сведения о правах	Вид права
1	2	3	4	5
37:24:010166:24	Надземная часть теплотрассы	260	Нет сведений	Нет сведений
37:24:010166:11	насосная станция	984	Нет сведений	Нет сведений
37:24:010166:33	для индивидуального жилищного строительства (дом индивидуальной жилой застройки)	1057	Нет сведений	Нет сведений
37:24:010163:19	для надземной части теплотрассы проходящей по улице Плетневой	9	Нет сведений	Нет сведений
37:24:010165:34	для надземной части теплотрассы проходящей по улице Плетневой	167	Нет сведений	Нет сведений
37:24:010165:38	для индивидуального жилищного строительства (дом индивидуальной жилой застройки)	294	Нет сведений	Нет сведений
37:24:010165:29	Под магазин	524	Нет сведений	Нет сведений

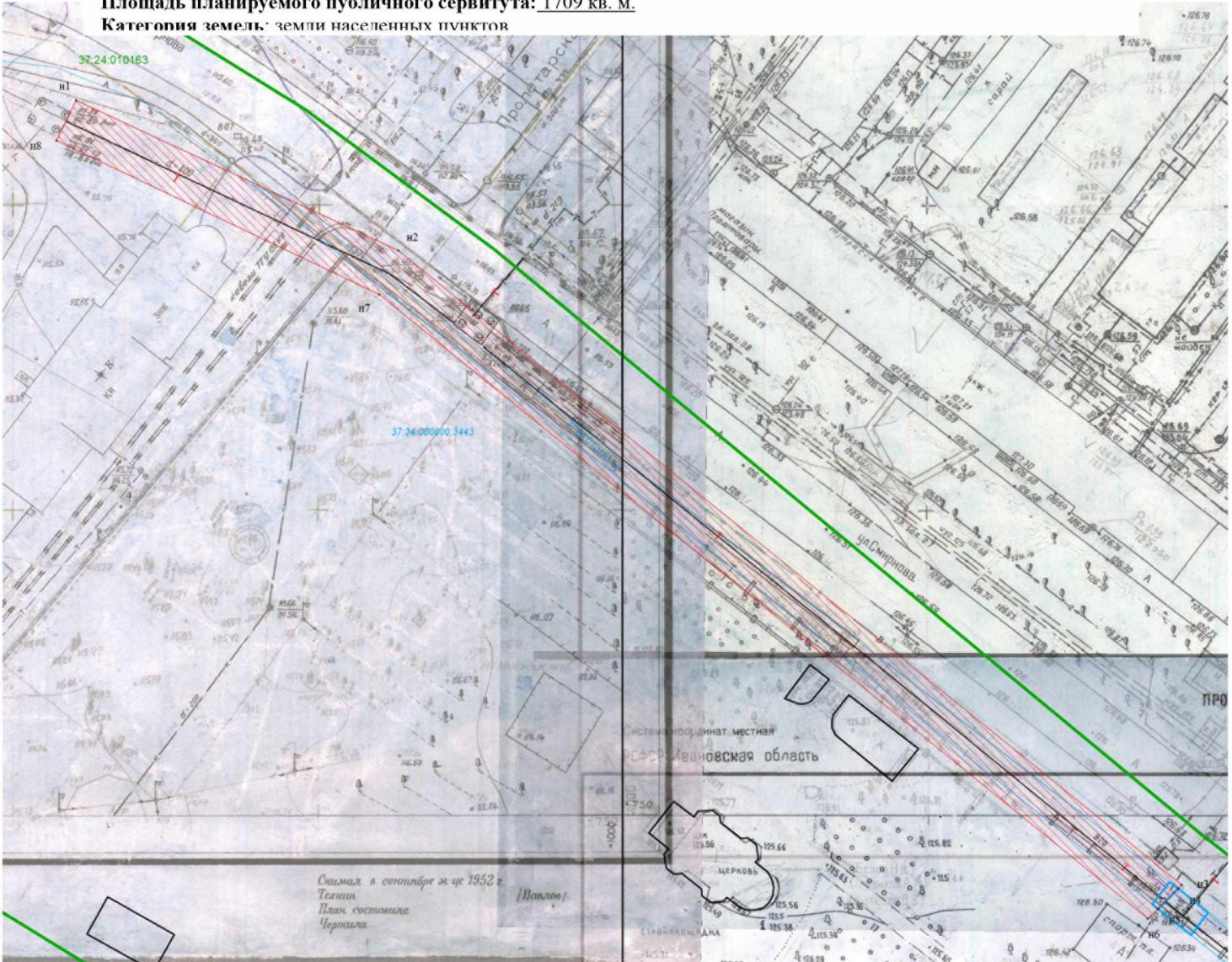
Схема расположения границ (сферы действия) публичного сервитута

устанавливаемого в целях размещения объекта участков теплотрассы Т-24 от В-9 до В-19
(ул.Владимирская) (п.1.21) земельный участок с кадастровым номером 37:24:010163:18,
37:24:000000:3443

Адрес (местоположение): обл. Ивановская, г. Иваново, ул. Смирнова

Площадь планируемого публичного сервитута: 1709 кв. м.

Категория земель: земли населенных пунктов



Масштаб 1:1000

Сведения о земельном участке




Кадастровый номер участка	Разрешенное использование	Площадь земельного участка	Сведения о правах	Вид права
1	2	3	4	5
37:24:010163:18	Для надземной часть теплосети, проходящей по улице Смирнова	590	Нет сведений	Нет сведений
37:24:000000:3443	Для размещения культовых зданий	32561	Нет сведений	Нет сведений

Координаты поворотных точек границ сервитута

Система координат: МСК г. Иваново

Обозначение характерных точек границ	Координаты, м	
	X	Y
1	2	3
n1	-632.50	910.42
n2	-657.09	963.26
n3	-761.20	1091.73
n4	-761.80	1091.14
n5	-765.05	1087.80
n6	-766.68	1086.11
n7	-664.36	960.10
n8	-639.08	907.23
n1	-632.50	910.42

Условные обозначения:

-  - зона планируемой границы сферы действия публичного сервитута
-  - границы существующих земельных участков
-  - границы кадастрового квартала
- 37:24:010125:66 - кадастровый номер земельного участка
- 37:24: 010125 - номер кадастрового квартала
- - характерная точка границы, сведения о которой достаточны для определения ее местоположения
- n1, n2, n3, ... - номер характерной точки границы, сведения о которой достаточны для определения ее местоположения