

**Схема расположения границ (сферы действия) публичного сервитута устанавливаемого в отношении земель кадастровых кварталов 37:24:010152 и 37:24:030625 в целях размещения объектов электросетевого хозяйства ВЛ 35кВ №3746, ВЛ 35 кВ №3741, входящих в электросетевой комплекс «Ивановская- 5», г. Иваново, ул. Суворова, ул. Кирова**

Местоположение: <i>Российская Федерация, Ивановская область, г. Иваново, ул. Суворова, ул. Кирова</i>		
Категория земель: <i>земли населенных пунктов</i>		
Площадь планируемого публичного сервитута <b>14 кв. м.</b>		
Обозначение характерных точек границ	Координаты, м	
	X	Y
<i>1</i>	<i>2</i>	<i>3</i>
n1	-376.53	2073.83
n2	-375.62	2075.54
n3	-377.28	2076.42
n4	-378.24	2074.69
n1	-376.53	2073.83
n5	-560.82	2231.62
n6	-558.62	2234.35
n7	-560.81	2236.13
n8	-563.08	2233.51
n5	-560.82	2231.62



**Условные обозначения:**

- - граница сферы действия публичного сервитута;
- - граница ранее отведенного земельного участка;
- - граница кадастрового квартала;
- - граница зоны с особыми условиями использования территории;
- - характерная точка границы, сведения о которой позволяют однозначно определить ее местоположение на местности;
- n1, n2..., nm - характерная точка;
- :436 - обозначение существующего земельного участка;
- 37:24:03 06 25 - обозначение кадастрового квартала;
- 37.24.2.23 - учетный номер зоны с особыми условиями использования территории.

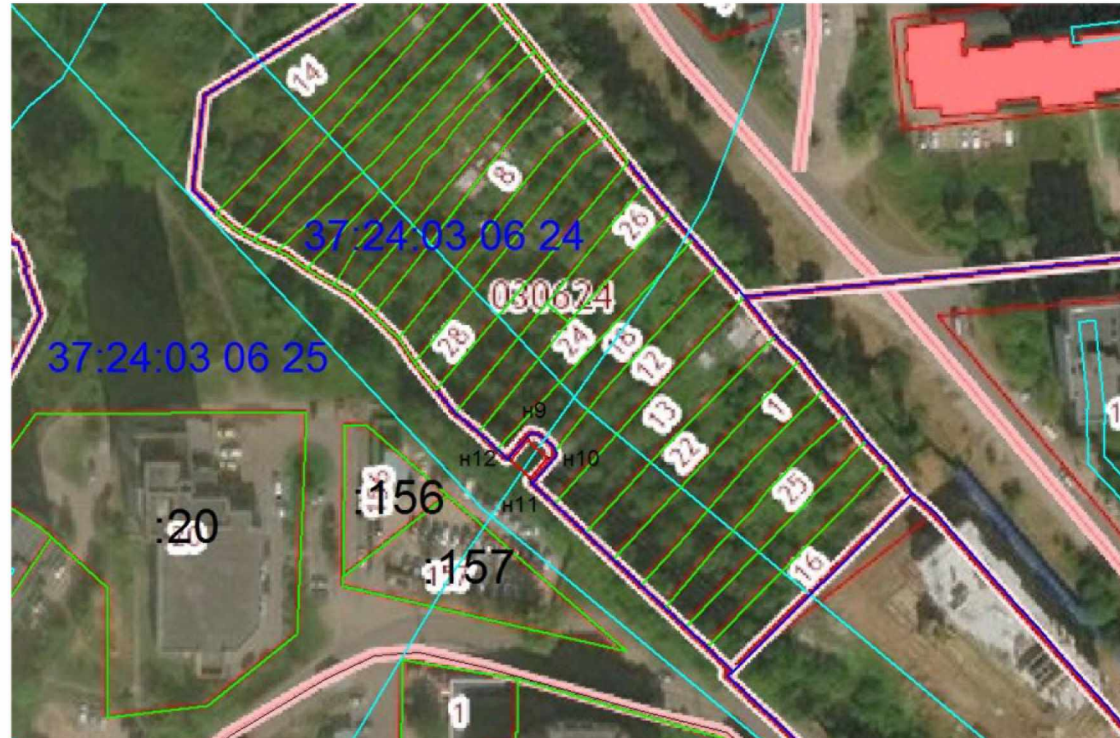
Масштаб 1:3000

Система координат: г. Иваново

Кадастровый номер квартала	Площадь, кв.м.
<i>1</i>	<i>2</i>
37:24:010152	4
37:24:030625	10

**Схема расположения границ (сферы действия) публичного сервитута  
устанавливаемого в отношении земель кадастрового квартала 37:24:030625  
в целях размещения объектов электросетевого хозяйства ВЛ 35кВ №3746, ВЛ 35 кВ №3741,  
входящих в электросетевой комплекс «Ивановская- 5», г. Иваново, ул. Новая, вблизи СНТ "Меланжист-17"**

Местоположение: <i>Российская Федерация, Ивановская область, г. Иваново, ул. Новая, вблизи СНТ "Меланжист-17"</i>		
Категория земель: <i>земли населенных пунктов</i>		
Площадь планируемого публичного сервитута <b>43 кв. м.</b>		
Обозначение характерных точек границ	Координаты, м	
	X	Y
<i>I</i>	<i>2</i>	<i>3</i>
н9	-681.70	2340.56
н10	-686.39	2345.19
н11	-691.08	2340.70
н12	-686.40	2336.05
н9	-681.70	2340.56



Масштаб 1:1000

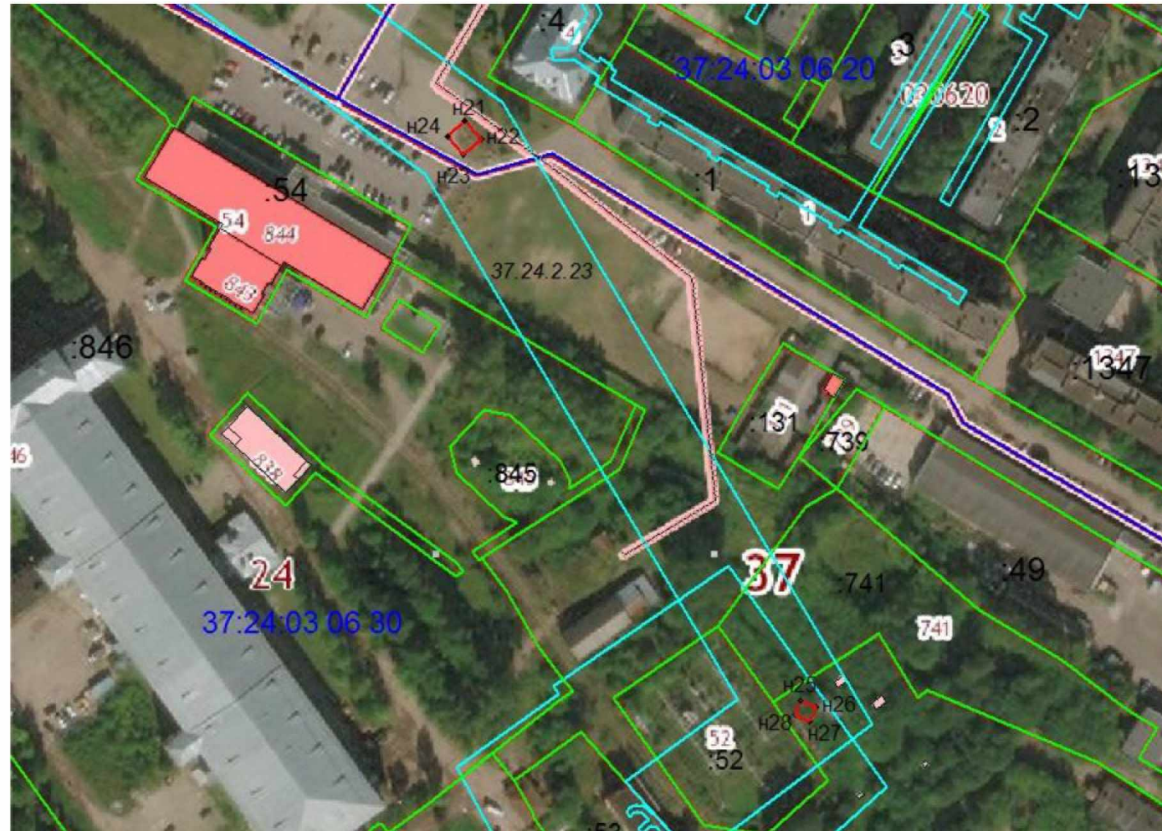
Система координат: г. Иваново

**Условные обозначения:**

- - граница сферы действия публичного сервитута;
- - граница ранее отведенного земельного участка;
- - граница кадастрового квартала;
- - граница зоны с особыми условиями использования территории;
- - характерная точка границы, сведения о которой позволяют однозначно определить ее местоположение на местности;
- н1, н2, ..., нm - характерная точка;
- :436 - обозначение существующего земельного участка;
- 37:24:03 06 25** - обозначение кадастрового квартала;
- 37.24.2.23 - учетный номер зоны с особыми условиями использования территории.

**Схема расположения границ (сферы действия) публичного сервитута устанавливаемого в отношении земель кадастровых кварталов 37:24:030620 и 37:24:030630 в целях размещения объектов электросетевого хозяйства ВЛ 35кВ №3746, ВЛ 35 кВ №3741 входящих в электросетевой комплекс «Ивановская- 5», г. Иваново, 15-й Проезд**

Местоположение: <i>Российская Федерация, Ивановская область, г. Иваново, 15-й Проезд</i>		
Категория земель: <i>земли населенных пунктов</i>		
Площадь планируемого публичного сервитута <b>100 кв. м.</b>		
Обозначение характерных точек границ	Координаты, м	
	X	Y
<i>I</i>	<i>2</i>	<i>3</i>
н21	-1119.39	2771.48
н22	-1125.85	2776.78
н23	-1131.11	2770.35
н24	-1124.70	2765.05
н21	-1119.39	2771.48
н25	-1327.65	2876.55
н26	-1322.62	2878.90
н27	-1325.10	2883.87
н28	-1330.06	2881.50
н25	-1327.65	2876.55



**Условные обозначения:**

- - граница сферы действия публичного сервитута;
- - граница ранее отведенного земельного участка;
- - граница кадастрового квартала;
- - граница зоны с особыми условиями использования территории;
- - характерная точка границы, сведения о которой позволяют однозначно определить ее местоположение на местности;
- н1, н2, ..., нm - характерная точка;
- :436 - обозначение существующего земельного участка;
- 37:24:03 06 25 - обозначение кадастрового квартала;
- 37.24.2.23 - учетный номер зоны с особыми условиями использования территории.

Масштаб 1:1700

Система координат: г. Иваново

Кадастровый номер квартала/земельного участка	Площадь, кв.м.
<i>I</i>	<i>2</i>
37:24:030620	69
37:24:030630	31

**Схема расположения границ (сферы действия) публичного сервитута  
устанавливаемого в отношении земель кадастровых кварталов 37:24:030622 и 37:24:030621  
в целях размещения объектов электросетевого хозяйства ВЛ 35кВ №3746, ВЛ 35 кВ №3741,  
входящих в электросетевой комплекс «Ивановская- 5», г. Иваново, 15 Проезд, на участке от ул. Новая до ул. 3-я Сосневская**

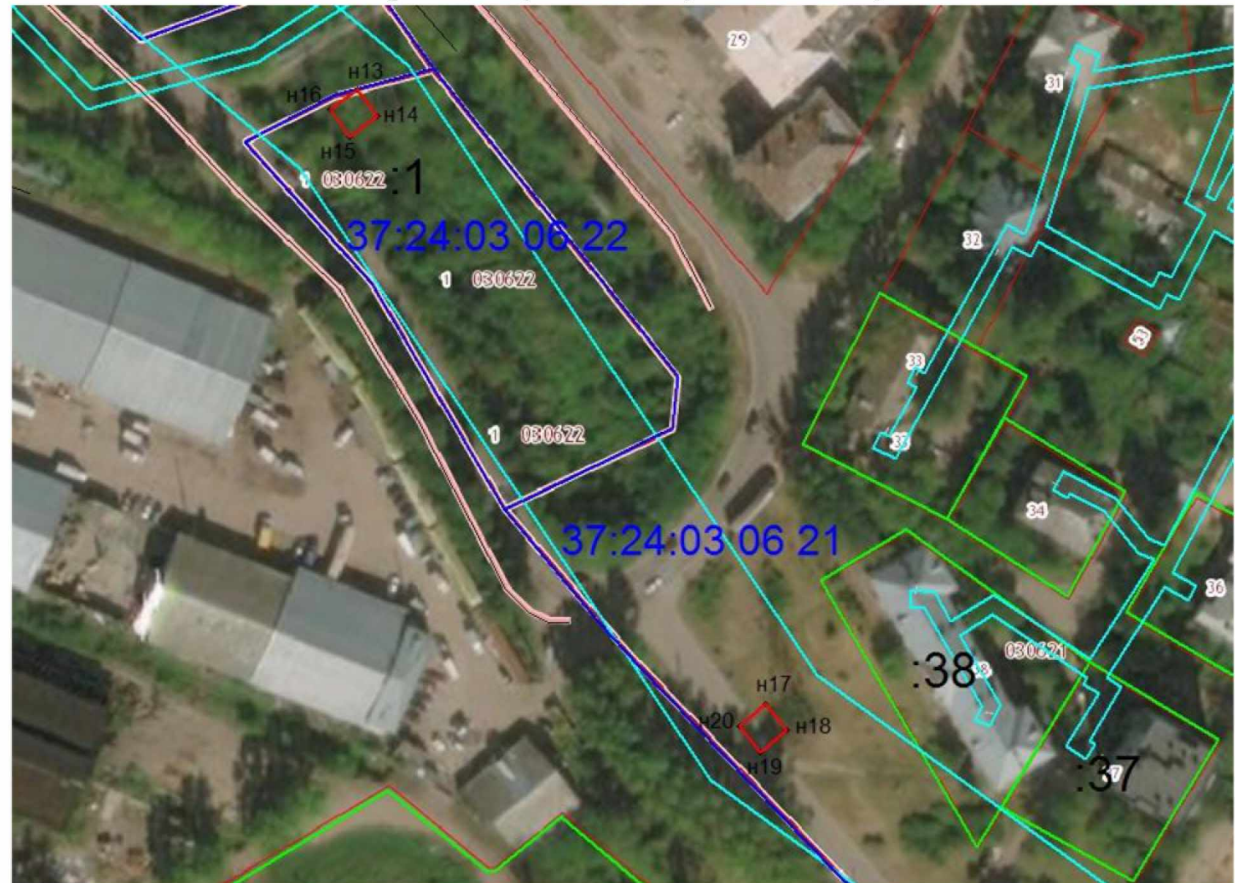
Местоположение: *Российская Федерация, Ивановская область, г. Иваново, 15 Проезд, на участке от ул. Новая до ул. 3-я Сосневская*

Категория земель: *земли населенных пунктов*

Площадь планируемого публичного сервитута **135 кв. м.**

Обозначение характерных точек границ	Координаты, м	
	X	Y
<b>I</b>	<b>2</b>	<b>3</b>
н13	-857.59	2539.58
н14	-864.36	2544.13
н15	-868.95	2537.35
н16	-862.18	2532.74
н13	-857.59	2539.58
н17	-1009.48	2632.32
н18	-1016.06	2637.36
н19	-1021.04	2630.79
н20	-1014.58	2625.83
н17	-1009.48	2632.32

Кадастровый номер квартала/земельного участка	Площадь, кв.м.	Разрешенное использование	Правооблада- тель
<b>I</b>	<b>2</b>	<b>3</b>	<b>4</b>
37:24:030622:1	67	Для ведения садоводства	РФ в лице администрации г. Иванова
37:24:030621	68	-	



Масштаб 1:1200

Система координат: г. Иваново

**Условные обозначения:**

- - граница сферы действия публичного сервитута;
- - граница ранее отведенного земельного участка;
- - граница кадастрового квартала;
- - граница зоны с особыми условиями использования территории;
- - характерная точка границы, сведения о которой позволяют однозначно определить ее местоположение на местности;
- н1, н2, ..., нm - характерная точка;
- :436 - обозначение существующего земельного участка;
- 37:24:03 06 25** - обозначение кадастрового квартала;
- 37.24.2.23 - учетный номер зоны с особыми условиями использования территории.