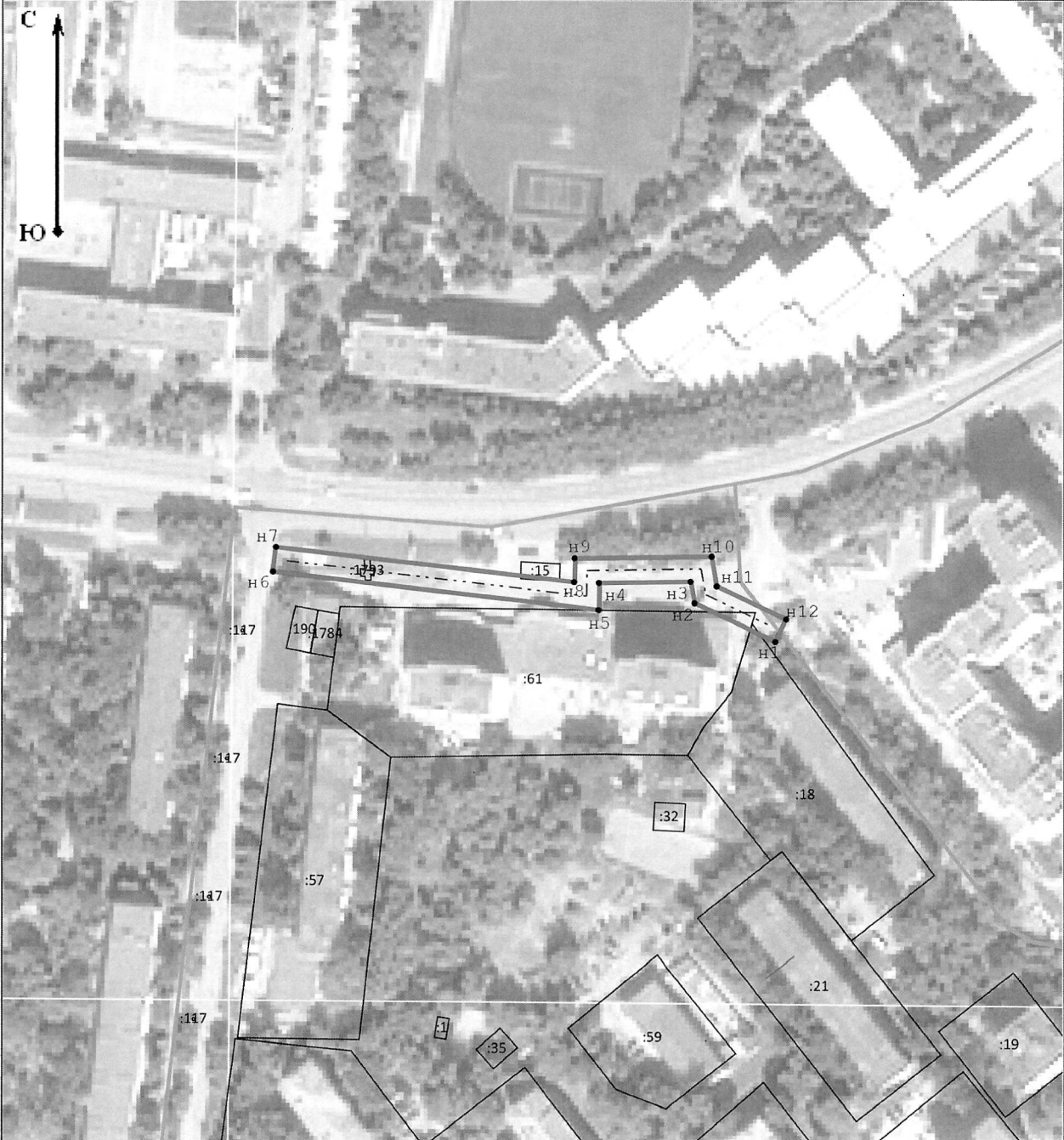


СХЕМА РАСПОЛОЖЕНИЯ ГРАНИЦ ПУБЛИЧНОГО СЕРВИТУТА

Общая площадь публичного сервитута - 1 449 кв.м

Местоположение: Российская Федерация, Ивановская обл., городской округ Иваново, г.Иваново



Условные обозначения:

Масштаб 1:2 000

- | | | | |
|-------|--|-------|---|
| ----- | - Ось тепловой сети КН
37:24:010305:146 | _____ | - Проектная граница публичного
сервитута |
| _____ | - Граница земельного участка,
кадастровый номер или обозначение
земельного участка | _____ | - Граница кадастрового квартала |
| • H1 | - Номер характерной новой точки
границы публичного сервитута | | |

Исполняющий обязанности начальника управления
архитектуры и градостроительства Администрации
города Иванова-главного архитектора города

И.А. Свирибова И.А. Свирибова
« 17 » июля 2023 г.

Приложение 2 к постановлению Администрации города Иванова
от 27.07.2023 № 1483

Границы поворотных точек границ сервитута, МСК-37

	координаты, м	
	X	Y
1	301267,28	2216556,92
2	301279,76	2216530,92
3	301286,64	2216529,73
4	301286,25	2216500,26
5	301277,52	2216500,10
6	301289,86	2216395,33
7	301297,80	2216396,27
8	301286,50	2216492,26
9	301294,15	2216492,40
10	301294,74	2216536,45
11	301285,18	2216538,10
12	301274,50	2216560,38
1	301267,28	2216556,92

Исполняющий обязанности начальника управления
архитектуры и градостроительства Администрации
города Иванова-главного архитектора города

И.А. Свиридова И.А. Свиридова

« 17 » июль 2023 г.