

ПРОЕКТ

установки информационной надписи

на объекте культурного наследия местного (муниципального) значения

«Губернская страховая касса, 1927 г.,
архитектор Г.Г. Павин»

Проект подготовлен: Индивидуальный предприниматель

Машкевич Елена Игоревна



Согласовано: Председатель комитета по культуре Администрации города Иванова



Фролов С.И.

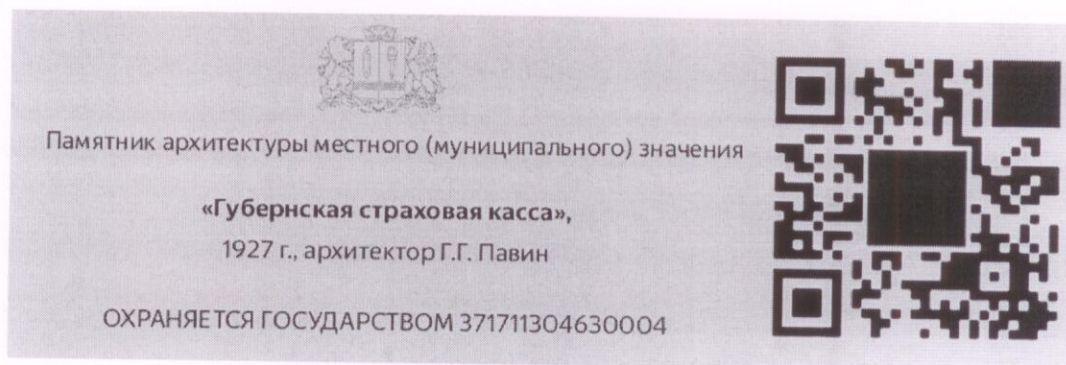
Иваново, 2021

Общие сведения

Объект расположен: Ивановская область, г. Иваново, Шереметевский пр-т, д. 3
памятник градостроительства и архитектуры,
поставлен на государственную охрану: Приказ Комитета Ивановской области по государственной охране объектов культурного наследия от 16.03.2017 № 31-О «О включении выявленного объекта культурного наследия «Губернская касса» в ЕГРОКН (памятников истории и культуры) народов РФ в качестве объекта культурного наследия местного (муниципального) значения «Губернская страховая касса, 1927 г., архитектор Г.Г. Павин»(г.Иваново, Шереметевский пр., 3);
в пользовании: ОБУЗ «Стоматологическая поликлиника №1»
ранее установленных информационных надписей нет

Эскизное предложение

Предлагаемое размещение информационной надписи, изготавливаемой в виде пластины размером 45х15см светло-серебристого цвета со шрифтами высотой 2,5 см (основной текст и 1 см – дополнительный) черного цвета, расположенной на входе на объект культурного наследия, достаточно для хорошей читаемости информации.

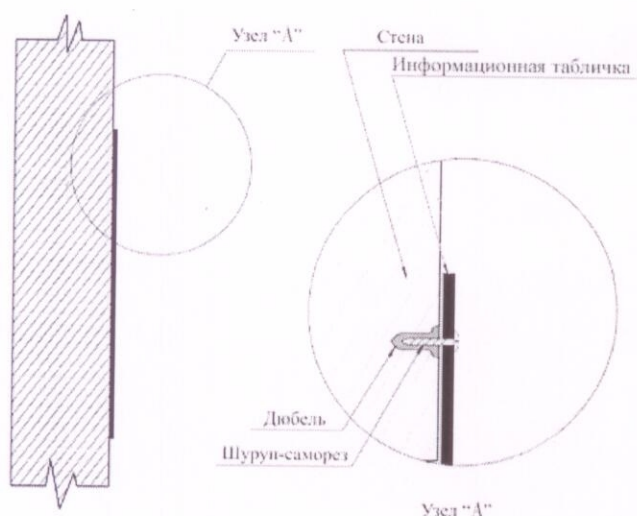


Технические характеристики информационной надписи

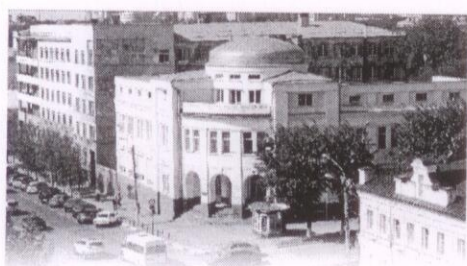
Табличка прямоугольной формы из слоистого композитного металла толщиной 4 мм, матовое серебро, текст и qr-код выполнен фрезерованием, массой 0,525 кг.

Описание метода крепления информационной надписи и обозначения

. Крепеж осуществлен через сквозные отверстия дюбель-гвоздями к стене металлическими держателями. Место установки по врисовке.



Графические идентификаторы - QR-коды



Губернская страховая касса
1927 г., архитектор Г.Г. Павин, Шереметевский пр., 3
Объект культурного наследия местного (муниципального) значения,
памятник градостроительства и архитектуры

Здание объекта культурного наследия «Губернская страховая касса», расположено на пересечении Шереметевского проспекта и улицы Советской г. Иваново, что создает на углу выразительный архитектурный акцент. Объект является одним из первых зданий советских

государственных учреждений, выстроенных в Иваново-Вознесенске. Здание «Губернской страховой кассы» строилось в 1926-1927 годах по проекту ивановского архитектора Г.Г. Павина. С 1929 г. это учреждение стало называться облстрахкасса.

Здание в плане близко к треугольнику, трехэтажное с пониженным аттиковым третьим этажом. Фасады здания симметричны относительно угловой оси. Боковые крылья сходятся к центральному объему, выделенному барабаном с куполом. Скругленная угловая пониженная двухэтажная часть, прорезанная тремя крупными арочными проемами главного входа с выделяющимися замковыми камнями, фланкирована повышенными башнеобразными ризалитами. Их углы выделены лопатками. Два нижних этажа с крупными окнами в первом и узкими сдвоенными во втором объединены плоскими пилястрами, расположенными между окон, и завершаются широкой полосой упрощенного антаблемента. Выше расположен третий пониженный аттиковый этаж. Окна на барабане расположены в два яруса – нижние квадратные, верхние – лежачие.

Во внутреннем пространстве здания выделяется большой круглый холл в центре первого этажа. На фасаде его расположение подчеркнуто куполом на барабане.

Здание губстрахкассы решено с сильным влиянием дореволюционного неоклассицизма и по своей объемно-пространственной композиции близко зданию главной сберегательной кассы в Москве, выстроенному на ул. Петровка по проекту И.А. Иванова-Шица. В то же время архитектурное решение губстрахкассы отличается строгими и ясными формами.

С 1937 до 1960 гг. в здании располагался дом политического просвещения горкома КПСС. В настоящее время в здании располагается стоматологическая поликлиника.

В здании сохранены некоторые детали интерьера, сохранившиеся с момента постройки – двери, перегородки, метлахская плитка.

Вход в здание для пациентов стоматологической поликлиники осуществляется по предварительной записи.

Схема установки информационной надписи



Чертеж пластины



Памятник архитектуры местного (муниципального) значения

«Губернская страховая касса»,
1927 г., архитектор Г.Г. Павин

ОХРАНЯЕТСЯ ГОСУДАРСТВОМ 371711304630004



150

90