

## ТЕХНИЧЕСКИЙ ПЛАН ПОМЕЩЕНИЯ

### Общие сведения о кадастровых работах

**1. Технический план помещения подготовлен в результате выполнения кадастровых работ в связи с:**

образованием помещений, расположенных по адресу: г.Иваново, ул.Громобоя, д. 2

**2. Сведения о заказчике кадастровых работ:**

Муниципальное бюджетное учреждение дополнительного образования "Центр развития  
детской одарённости" ОГРН 1073702035846 ИНН 3702534792

(фамилия, имя, отчество (при наличии отчества) физического лица, страховой номер индивидуального лицевого счета (при наличии), полное наименование юридического лица, органа государственной власти, органа местного самоуправления, иностранного юридического лица с указанием страны его регистрации (инкорпорации))

**3. Сведения о кадастровом инженере:**

Фамилия, имя, отчество (при наличии отчества) \_\_\_\_\_ Рудакова Марина Анатольевна

№ квалификационного аттестата кадастрового инженера \_\_\_\_\_ 37-12-23

Контактный телефон \_\_\_\_\_ 8(4932) 35-39-56

Почтовый адрес и адрес электронной почты, по которым осуществляется связь с кадастровым инженером

153037, Ивановская область, г.Иваново, ул.Генкиной, д.35; E-mail:ruda03@mail.ru

Сокращенное наименование юридического лица, если кадастровый инженер является работником юридического лица

Ивановский филиал ФГУП "Ростехинвентаризация - Федеральное БТИ"

Дата подготовки технического плана (число, месяц, год) \_\_\_\_\_ 4 февраля 2016 г.

### Исходные данные

**1. Перечень документов, использованных при подготовке технического плана помещения**

№ п/п	Наименование документа	Реквизиты документа
1	2	3
1	Технический паспорт здания (строения)	от 01.11.1985
2	Проектная документация	36/10 от 2010
3	Письмо	0077-01-13 от 25.01.2016
4	Чертеж	-

<b>2. Сведения о средствах измерений</b>			
<b>№ п/п</b>	<b>Наименование прибора (инструмента, аппаратуры)</b>	<b>Сведения об утверждении типа средств измерений</b>	<b>Реквизиты свидетельства о поверке прибора (инструмента, аппаратуры)</b>
<b>1</b>	<b>2</b>	<b>3</b>	<b>4</b>
1	Дальномер лазерный Leica DISTO A5 N1	Сертификат об утверждении типа устройств измерений № 35951, выдан Федеральным агентством по техническому регулированию и метрологии 21.08.2002г.	Свидетельство о поверке № 276/930, выдано ФБУ "Государственный региональный центр стандартизации, метрологии и испытаний в Ивановской области" 03.11.2015г., действительно до 03.11.2016г.
<b>3. Сведения об объекте (объектах) недвижимости, из которого (которых) было образовано помещение</b>			
<b>№ п/п</b>	<b>Кадастровый номер</b>		
<b>1</b>	<b>2</b>		
1	37:24:020101:586		

### Характеристики помещения

№ п/п	Наименование характеристики	Значение характеристики
1	Кадастровый номер помещения	3
2	Ранее присвоенный государственный учетный номер помещения (кадастровый, инвентарный или условный номер)	-
3	Кадастровый номер здания или сооружения, в которых расположено помещение	37:24:020101:314
4	Номер кадастрового квартала	37:24:020101
5	Кадастровый номер квартиры, в которой расположена комната	-
6	Номер, обозначение этажа (этажей), на котором (которых) расположено помещение	подвал, 1, 2, 3, антресоль
7	Адрес (описание местоположения) помещения	-
	Иное описание местоположения	г. Иваново, ул. Громобоя, д.2, пом.1002, пом.1-7,34-44,52-69
8	Назначение помещения	нежилое помещение
9	Вид жилого помещения	-
10	Площадь помещения (P), м2	690.0

### Сведения о части (частях) помещения

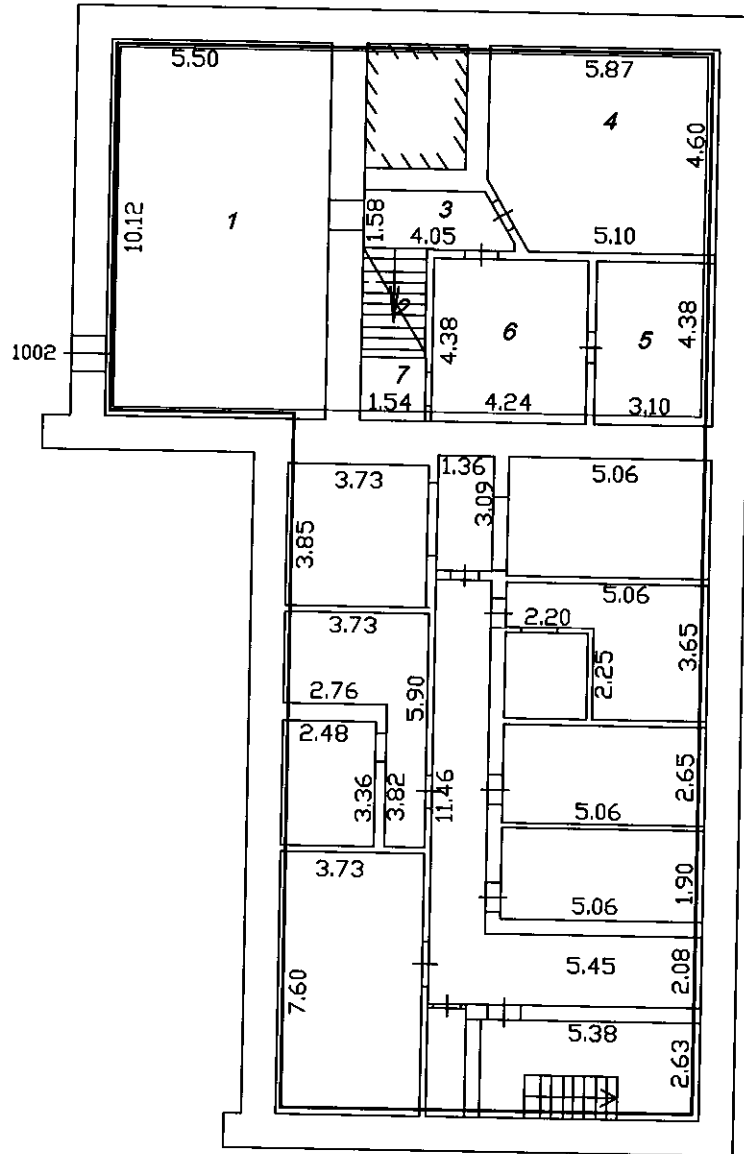
**1. Обозначение помещения**

№ п/п	Учетный номер или обозначение части	Площадь (P), м2	Описание местоположения образуемой части помещения	Характеристика части помещения
1	2	3	4	5
-	-	-	-	-

# ТЕХНИЧЕСКИЙ ПЛАН ПОМЕЩЕНИЯ

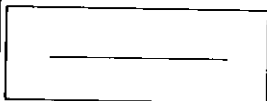
## План этажа

подвал



Условные обозначения:

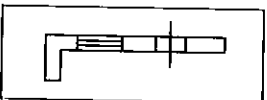
Масштаб 1: 200



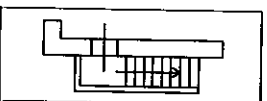
Граница помещения



Граница помещения



Стена с окном и дверью

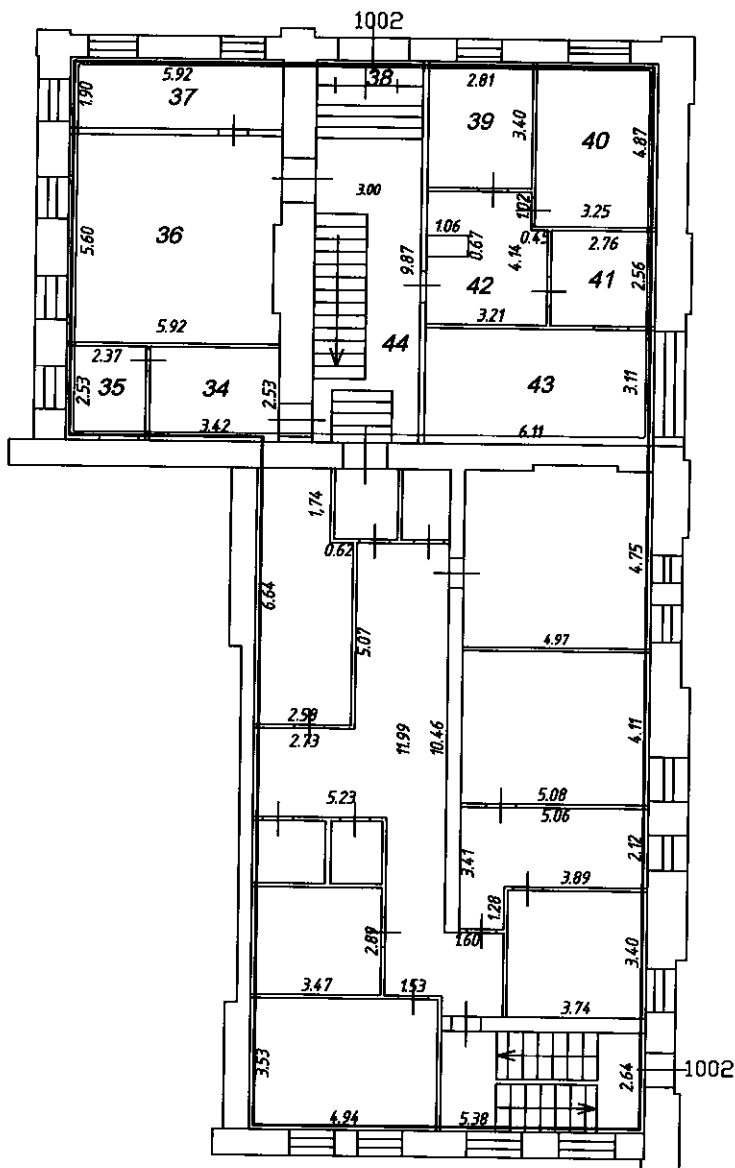


Лестница

# ТЕХНИЧЕСКИЙ ПЛАН ПОМЕЩЕНИЯ

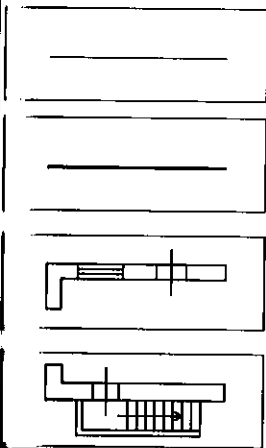
## План этажа

### 1 этаж



Масштаб 1: 200

Условные обозначения:



Граница помещения

Граница помещения

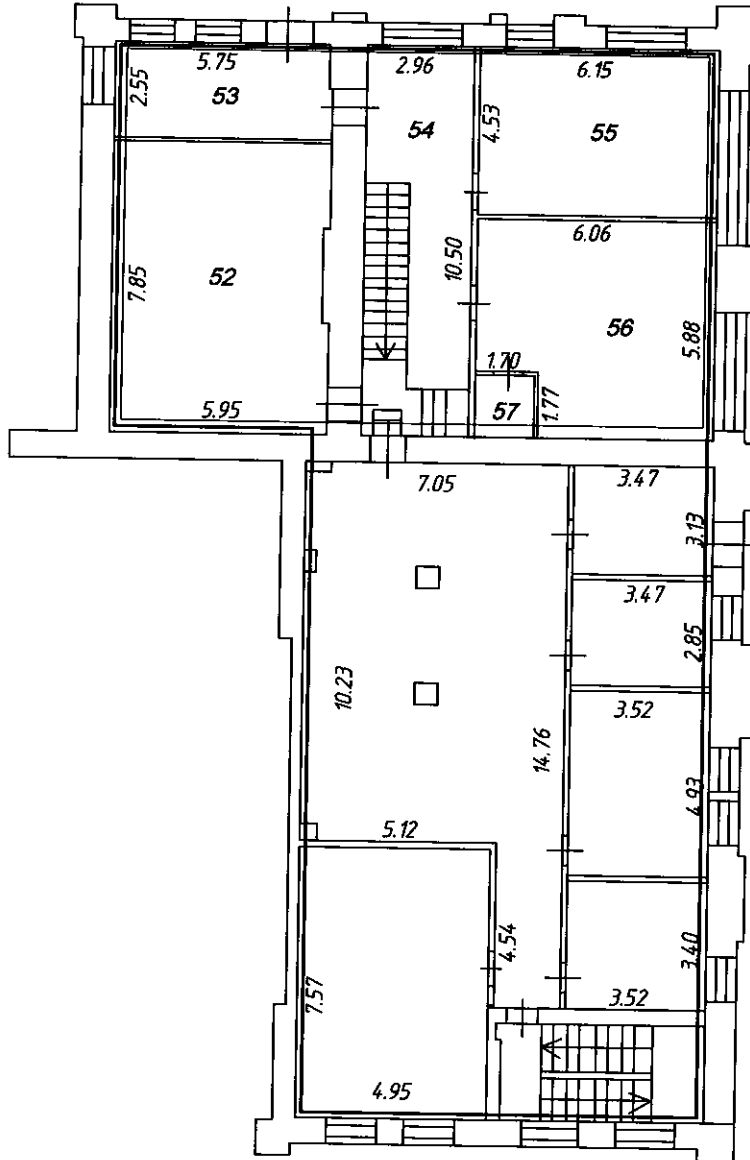
Стена с окном и дверью

Лестница

# ТЕХНИЧЕСКИЙ ПЛАН ПОМЕЩЕНИЯ

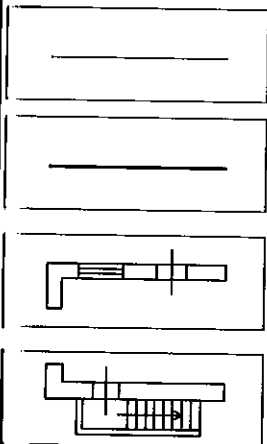
## План этажа

### 2 этаж



Масштаб 1: 200

Условные обозначения:



Граница помещения

Граница помещения

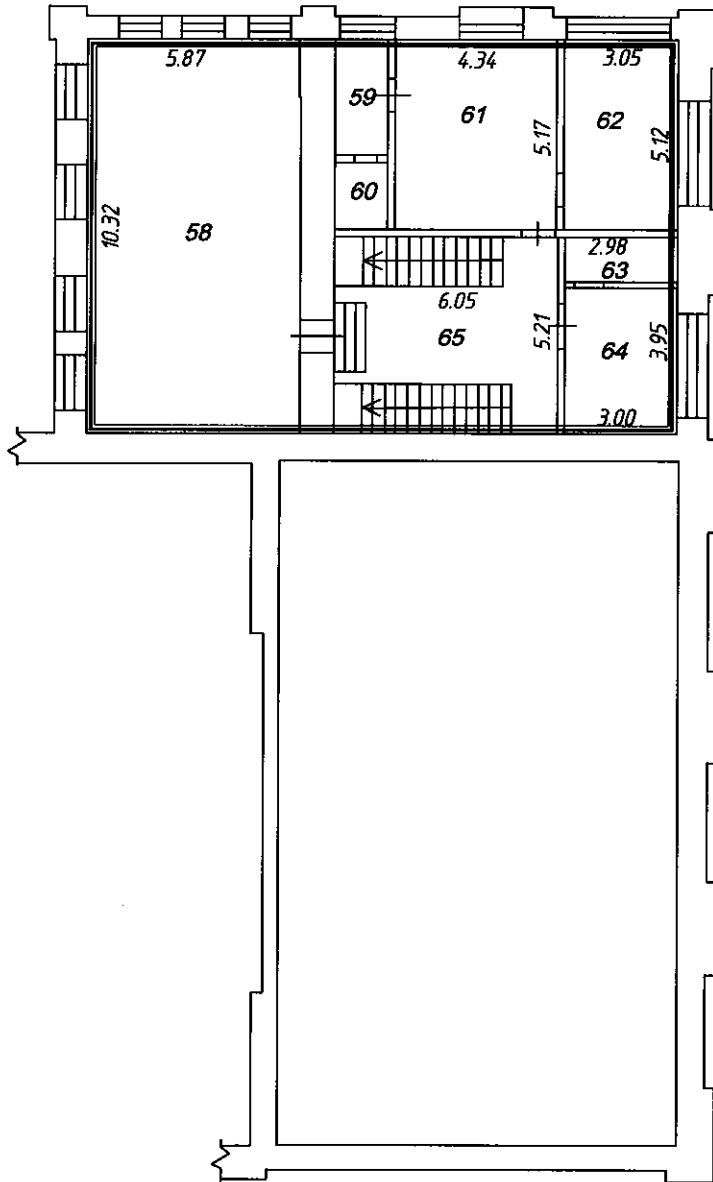
Стена с окном и дверью

Лестница

# ТЕХНИЧЕСКИЙ ПЛАН ПОМЕЩЕНИЯ

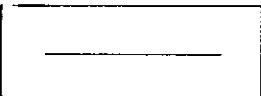
## План этажа

3 этаж

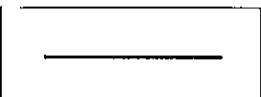


Масштаб 1: 200

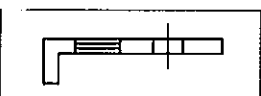
Условные обозначения:



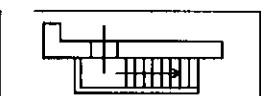
Граница помещения



Граница помещения



Стена с окном и дверью

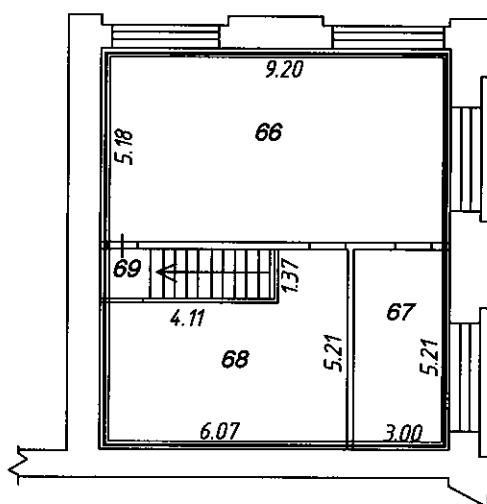


Лестница

# ТЕХНИЧЕСКИЙ ПЛАН ПОМЕЩЕНИЯ

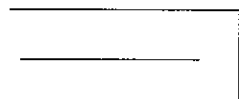
## План этажа

### антресоль

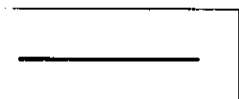


Масштаб 1: 200

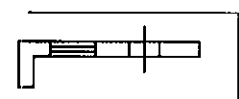
Условные обозначения:



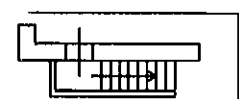
Граница помещения



Граница помещения



Стена с окном и дверью



Лестница



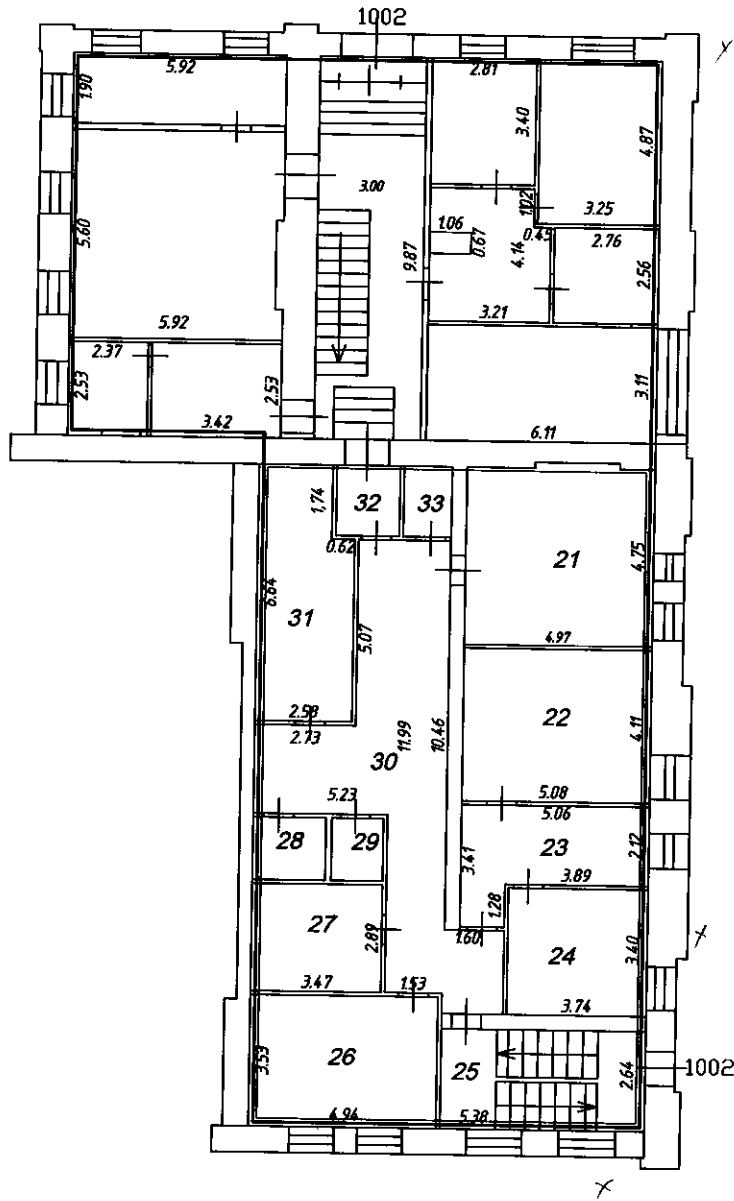
### Характеристики помещения

№ п/п	Наименование характеристики	Значение характеристики
1	2	3
1	Кадастровый номер помещения	-
2	Ранее присвоенный государственный учетный номер помещения (кадастровый, инвентарный или условный номер)	-
3	Кадастровый номер здания или сооружения, в которых расположено помещение	37:24:020101:314
4	Номер кадастрового квартала	37:24:020101
5	Кадастровый номер квартиры, в которой расположена комната	-
6	Номер, обозначение этажа (этажей), на котором (которых) расположено помещение	подвал, 1, 2
7	Адрес (описание местоположения) помещения	-
	Иное описание местоположения	г. Иваново, ул. Громобоя, д.2, пом.1002, пом.8-33,45-51
8	Назначение помещения	нежилое помещение
9	Вид жилого помещения	-
10	Площадь помещения (Р), м2	525.9

# ТЕХНИЧЕСКИЙ ПЛАН ПОМЕЩЕНИЯ

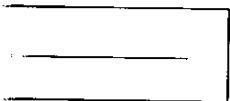
## План этажа

1 этаж

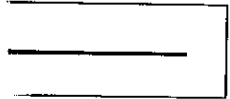


Масштаб 1: 200

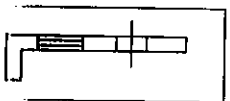
Условные обозначения:



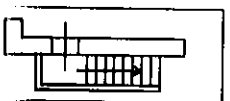
Граница помещения



Граница помещения



Стена с окном и дверью

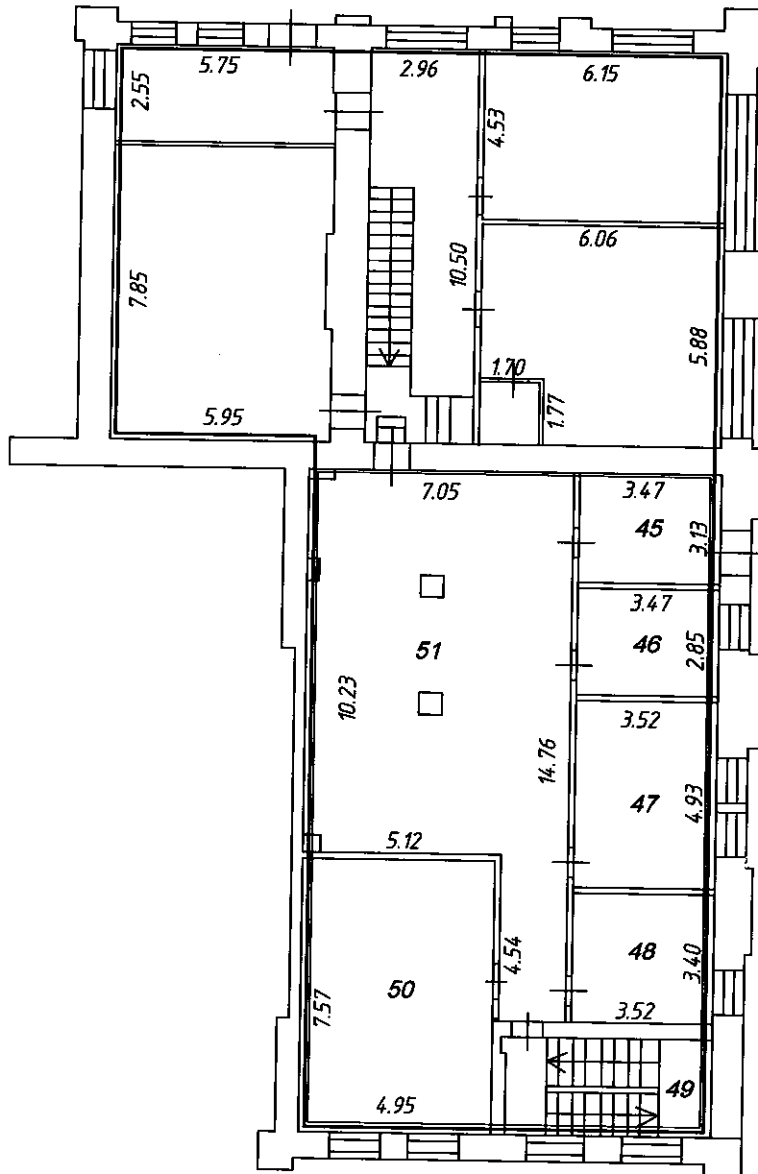


Лестница

# ТЕХНИЧЕСКИЙ ПЛАН ПОМЕЩЕНИЯ

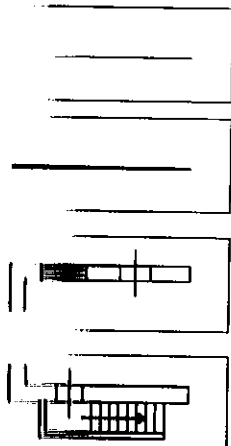
## План этажа

### 2 этаж



Масштаб 1: 200

Условные обозначения:



Граница помещения

Граница помещения

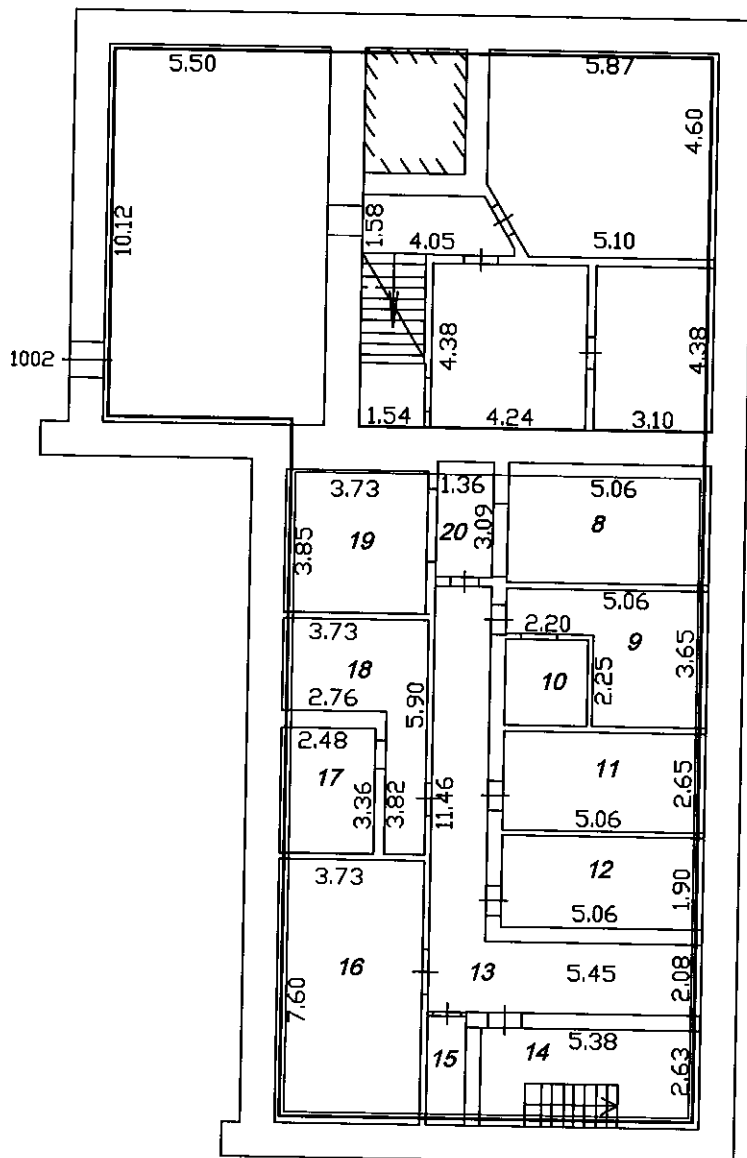
Стена с окном и дверью

Лестница

# ТЕХНИЧЕСКИЙ ПЛАН ПОМЕЩЕНИЯ

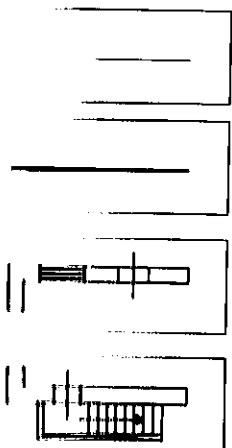
## План этажа

подвал



Масштаб 1: 200

Условные обозначения:



Граница помещения

Граница помещения

Стена с окном и дверью

Лестница

### Заключение кадастрового инженера

показанные в настоящем техническом плане нежилые помещения: пом.1-7,34-44,52-69; пом. 8-33,45-51 входят в состав здания с кадастровым номером 37:24:020101:314 и расположены по адресу: г. Иваново, ул. Громобоя, д. 2. Указанные нежилые помещения образованы в результате раздела ранее поставленного на кадастровый учет нежилого помещения с кадастровым номером 37:24:020101:586 и общей площадью 1067,0 кв.м. (без учета лестничных клеток и лестничных площадок). Технический план составлен на основании технического паспорта от 01.11.1985. В ходе кадастровых работ зафиксировано переоборудование- увеличение дверного проема в помещ. 45(2 этаж). На данные изменения заказчиком предъявлена проектная документация от 2010 №36/10, выполненная ООО "АрхСтиль". В связи с этим, кадастровым инженером принято решение использовать для составления технического плана чертёж синего цвета 2 этажа, выполненный от руки, в качестве иного документа. Общая площадь помещений, определенная с учетом требований приказа Минэкономразвития Российской Федерации от 30.09.2011 № 531, составила: пом.1-7,34-44,52-69 - площадь 690,0 кв.м; пом.8-33,45-51 - площадь 525,9 кв.м. Указанные помещения расположены в здании, являющимся памятником истории.





Б. Нежилая постройка (помещение)

Классификация помещения	Площадь	Объем	Стоимость		Итого
			Основная	Вспомогательная	
1. Жилая с нежил. помещением					
2. Торговая					
3. Производственная					
4. Складская					
5. Бытового обслуживания					
6. Гаражи					3214
7. Учрежденческая	1311	3214			1311
8. Общественного питания	1013	1131			1013
9. Школьная					
10. Учебно-научная	1013	1131			1013
11. Лечебно-санитарная	1013	1131			1013
12. Культурно-просветительная	1013	1131			1013
13. Театров и зрелищ, предпр.	1013	1131			1013
14. Творческие мастерские					
15. Прочая					
16. Итого	1013	1131	1013	1131	1013

№	Использование помещения	Основная	Вспомогательная	Итого

1. Учрежденческая				
А. Жилищная контора				
Б. Кухни, детские, дружки и др.				
Культурно-просветительная				
А. Кружки, клубы, библиотеки				
Прочая				
А. Мастерские				
Б. Склады жилищной конторы				
В. Теплотель				
Г. Котельная				
Д. Помещение на территории				
Итого				

Подпись: *[Подпись]*  
 Дата: \_\_\_\_\_







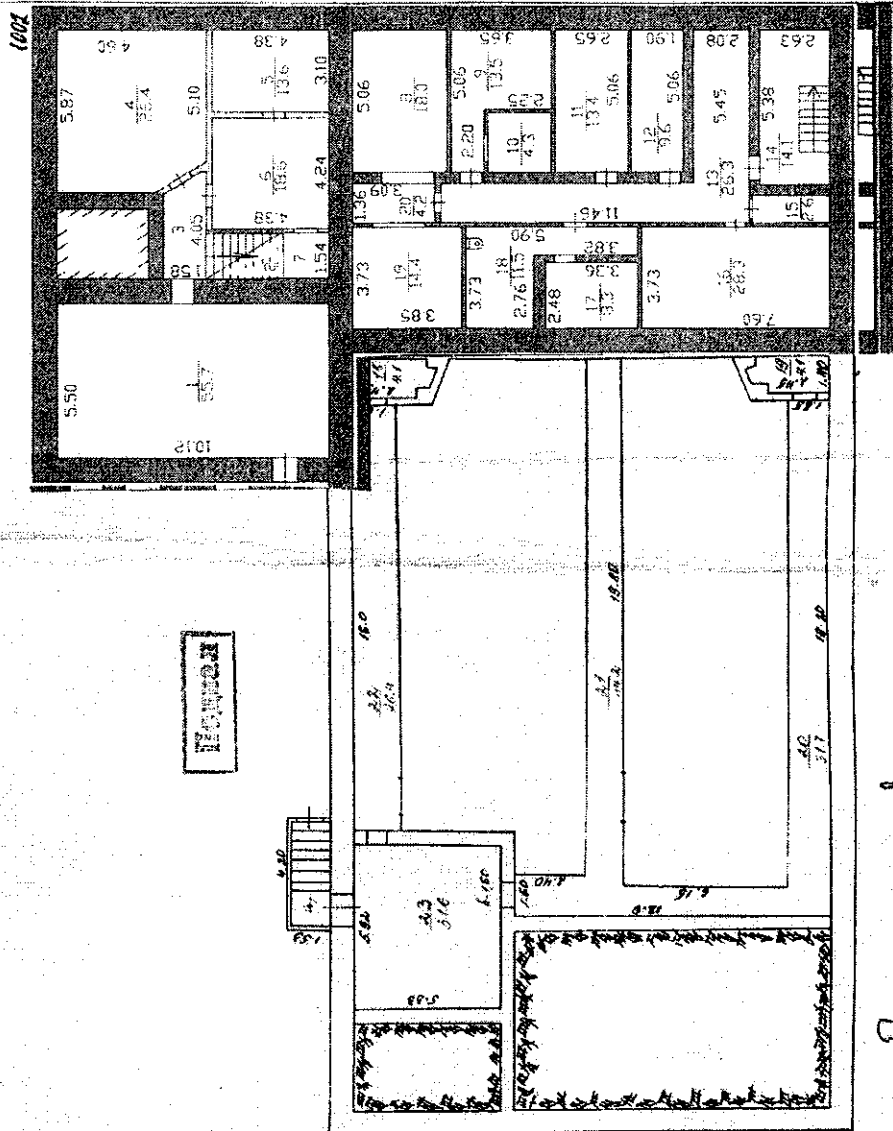
# ПЛАН

Строения №1. / разраб. /

В. С. / по /

Масштаб 1:50 МВ

ПОДВАЛ



Проектирование  
06.02.2007 г.  
План поделен на части  
16.07.2007 г. Зависова

РАБОТУ ПРОИЗВОДИЛ ТЕХНИК  
РАБОТУ ПРОВЕРИЛ И ПРОВИДИЛ  
19.07. Инструктор

Ивановский филиал  
ФГУП «Ростехмундентаризация-Федеральное БТИ»  
**КОПИЯ ВЕРНА**

Подпись: *Руденко*

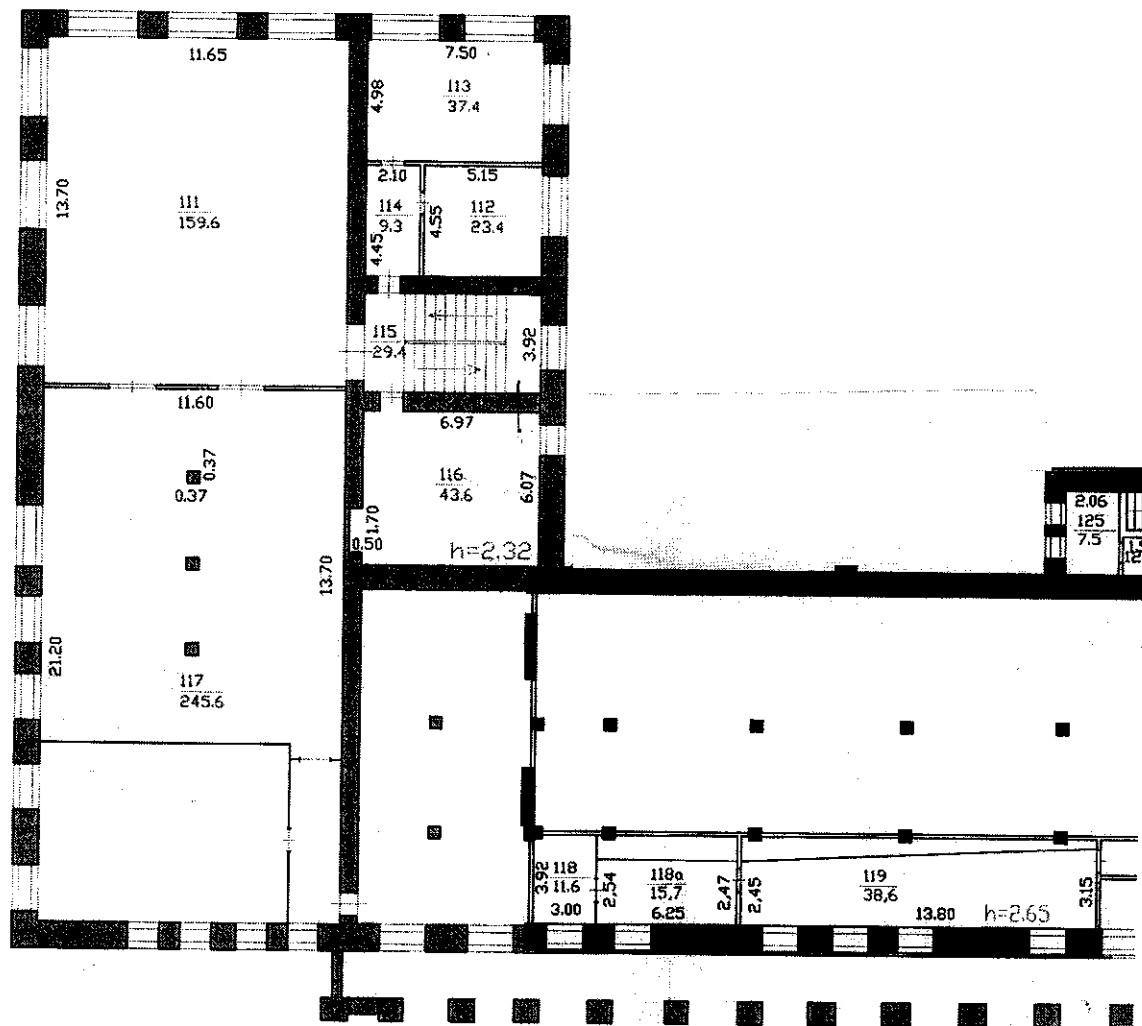
Дата: 04.02.2007











Ивановский филиал  
 ФГУП «Рестехинвентаризация-Федеральное БТИ»  
**КОПИЯ ВЕРНА**  
 План: 1:100, 10.08.2016, Рудякова  
 Подпись: *Рудякова* Рудякова М.А.  
 Дата: 04.02.2016











59	зал	вспомогательная	60.6						60.6
60		вспомогательная		4.2					4.2
61		кабинет		2.6					2.6
62		кабинет	22.4						22.4
63		вспомогательная	15.6						15.6
64		кабинет		3.6					3.6
		Итого по 3-му этажу :	110.5	10.4					120.9
65		лестничная клетка							31.5
		Итого по 3-му этажу с лестн. клеткой :							152.4
66		кабинет	47.7						47.7
67		архив		15.6					15.6
68		вспомогательная		26.0					26.0
		Итого по помещению 1002 по этажу : антресоль	47.7	41.6					89.3
69		лестничный марш							4.9
		Итого по антресоли с лестн. маршем :							94.2
		Итого по помещению : 1002	573.2	276.7	62.4	126.1			1067.0
		Итого по пом. 1002 с лестн. клетками и маршами:							1215.9

ФГУП «Ростехинвенгаризация Федеральное БТИ»  
Ивановский филиал

КОПИЯ КАРТА

