



ОБЩЕСТВО С ОГРАНИЧЕННОЙ ОТВЕТСТВЕННОСТЬЮ

«ИВАНОВОДОРПРОЕКТ»

**Заказчик – «Управление капитального строительства
Администрации города Иваново»**

**ПРОЕКТ ПЛАНИРОВКИ И МЕЖЕВАНИЯ
ТЕРРИТОРИИ ЛИНЕЙНОГО ОБЪЕКТА
ОТ НАПРАВЛЕНИЯ УЛИЦЫ МАРШАЛА ЖАВОРОНКОВА
ДО СОСНЕВСКОГО ПРОЕЗДА**

ДОКУМЕНТАЦИЯ ПО ПЛАНИРОВКЕ ТЕРРИТОРИИ

Основная (утверждаемая) часть проекта планировки территории

Раздел 1. Проект планировки территории. Графическая часть

**Раздел 2. Положения о размещении объектов капитального
строительства**

З-ПС-ПШТ

ТОМ 1

Изм	№ док.	Подп.	Дата

Иваново

2018 г.



ОБЩЕСТВО С ОГРАНИЧЕННОЙ ОТВЕТСТВЕННОСТЬЮ
«ИВАНОВО ДОРПРОЕКТ»

**Заказчик – «Управление капитального строительства
Администрации города Иваново»**

**ПРОЕКТ ПЛАНИРОВКИ И МЕЖЕВАНИЯ
ТЕРРИТОРИИ ЛИНЕЙНОГО ОБЪЕКТА
ОТ НАПРАВЛЕНИЯ УЛИЦЫ МАРШАЛА ЖАВОРОНКОВА
ДО СОСНЕВСКОГО ПРОЕЗДА**

ДОКУМЕНТАЦИЯ ПО ПЛАНИРОВКЕ ТЕРРИТОРИИ

Основная (утверждаемая) часть проекта планировки территории

Раздел 1. Проект планировки территории. Графическая часть

**Раздел 2. Положения о размещении объектов капитального
строительства**

З-ПС-ПШТ

ТОМ 1

**Генеральный директор
Главный инженер проекта**

**А.М. Борцов
А.В. Фатеев**

Изм	№ док.	Подп.	Дата

Выпущено ____ экз.

Экз. № ____

Арх. № _____

Иваново

2018 г.

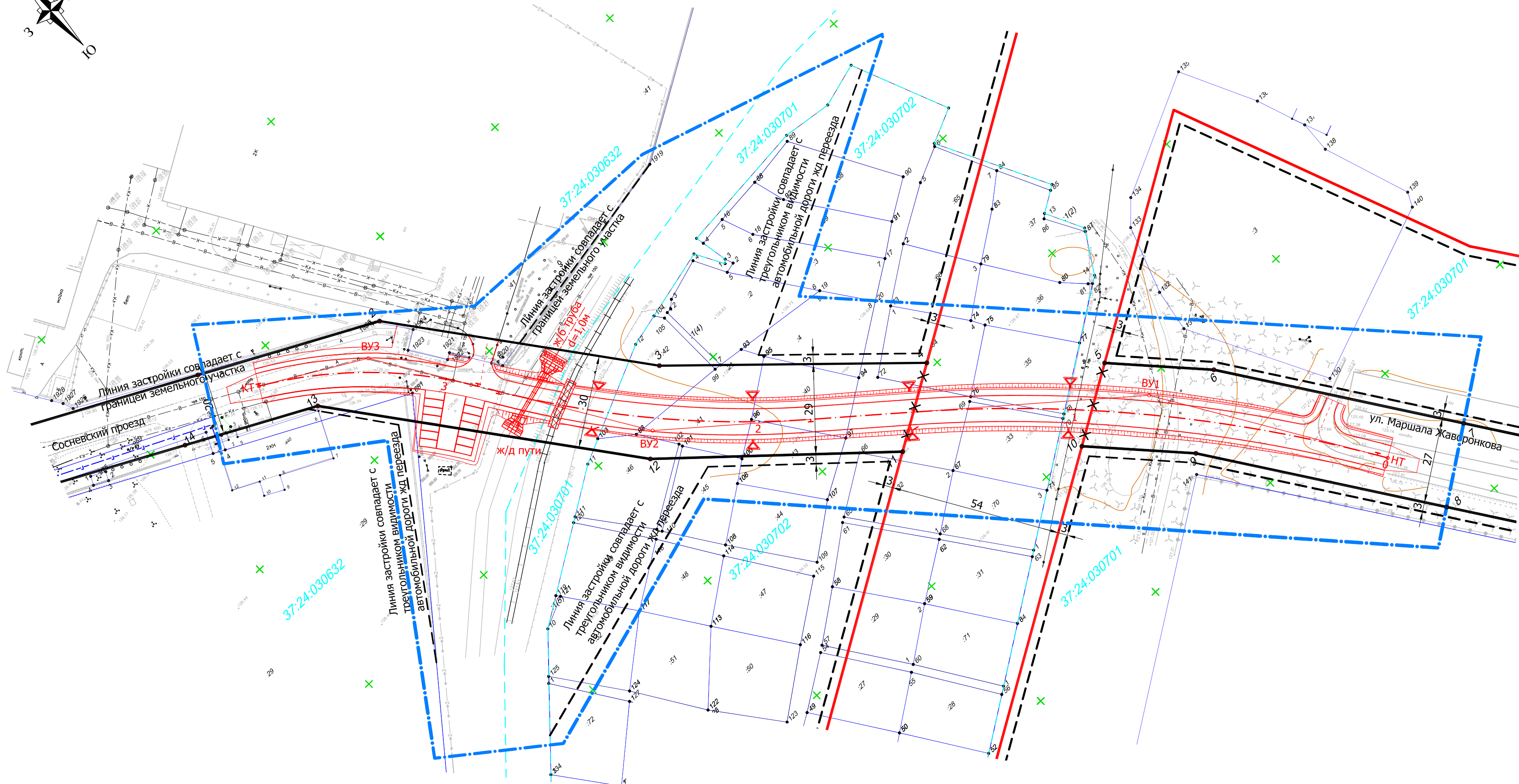
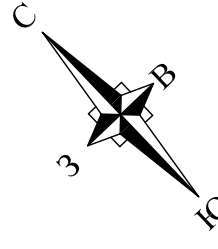
Обозначение	Наименование	Примечание (стр.)
3-ПС-СП	Состав проектной документации	4
	Раздел 1. Проект планировки территории. Графическая часть	5
3-ПС-ППТ	Чертеж красных линий М 1:1000	6
3-ПС-ППТ	Чертеж границ зон планируемого размещения линейного объекта М 1:1000	7
3-ПС-ППТ	Раздел 2. Положения о размещении линейных объектов	8
3-ПС-ППТ	Положения о размещении линейных объектов	9

					3-ПС-ППТ-С			
Изм.	Лист	№ докум.	Подпись	Дата				
Разраб.		Ражева		08.18	Содержание тома	Стадия	Лист	Листов
Пров.		Капаева		08.18		П		1
						ООО «Ивановодорпроект»		
Н.контр.		Капаева		08.18				
ГИП		Фатеев		08.18				

Номер тома	Обозначение	Наименование	Примечание
1	3-ПС-ППТ	Основная (утверждаемая) часть проекта планировки территории Раздел 1. Проект планировки территории. Графическая часть Раздел 2. Положения о размещении линейных объектов	
2	3-ПС-ППТ	Раздел 3. Материалы по обоснованию проекта планировки территории. Графическая часть Раздел 4. Материалы по обоснованию проекта планировки территории. Пояснительная записка	
3	3-ПС-ПМТ	Проект межевания территории Раздел 1. Основная (утверждаемая) часть Раздел 2. Материалы по обоснованию проекта	

					3-ПС-СП			
Изм.	Лист	№ докум.	Подпись	Дата				
Разраб.		Ражева		08.18	Состав документации по планировке территории	Стадия	Лист	Листов
Пров.		Капаева		08.18		П		1
Н.контр.		Капаева		08.18		ООО «Ивановодорпроект»		
ГИП		Фатеев		08.18				

**Раздел 1. Проект планировки территории.
Графическая часть**



Условные обозначения:

- - - - - Границы территории, в отношении которой осуществляется подготовка проекта планировки
- — — — — Красные линии, обозначающие существующие границы территории общего пользования
- — — — — Красные линии, обозначающие планируемые (вновь образуемые) границы территории общего пользования
- x - x - x Отменяемые красные линии
- 1 Номер поворотной точки красной линии
- - - - - Линии регулирования застройки
- | | | | | Ширина улицы в красных линиях
- - - - - Граница кадастрового квартала
- 37:24:0300702 Обозначение кадастрового квартала
- — — — — Границы земельных участков, сведения о которых содержатся в ГКН
- :19 Кадастровый номер земельного участка
- | | | | | Железная дорога
- - - - - Ось автомобильной дороги
- — — — — Проектные решения
- ▲ ВУ1 Вершина угла автомобильной дороги

Каталог координат поворотных точек красных линий

№ п/п	Обозначение точки	X, м	Y, м
1	2	3	4
1	1	-742,10	4178,13
2	2	-769,26	4231,42
3	3	-840,32	4285,71
4	4	-897,86	4347,53
5	5	-936,55	4388,16
6	6	-961,87	4411,67
7	7	-1028,42	4457,17
8	8	-1043,91	4435,05
9	9	-977,07	4389,36
10	10	-950,66	4364,84
11	11	-912,92	4322,66
12	12	-859,70	4263,34
13	13	-775,24	4198,81
14	14	-755,36	4159,94

Инв. № подл. Подл. и дата. Взам. инв. №

3-ПС-ППТ				
Проект планировки и межевания территории линейного объекта от направления улицы Маршала Жаворонкова до Сосневского проезда				
Изм.	Кол.	Лист	№ док.	Подпись
Разраб.		Ражева		09.18
Пров.		Капаева		09.18
Основная (утверждаемая) часть проекта планировки территории			Стадия	Лист
			п	1
Чертеж красных линий М 1:1000			ООО "Ивановдорпроект"	
Н.контр.	Капаева	09.18		
ГИП	Фатеев	09.18		

Раздел 2. Положения о размещении линейных объектов

Содержание

№ п/п	Наименование	Стр.
1	Введение	3
2	Положения	5
3	1. Наименование, основные характеристики и назначение планируемых для размещения линейных объектов.	5
4	2. Перечень субъектов Российской Федерации, перечень муниципальных районов, городских округов в составе субъектов Российской Федерации, перечень поселений, населенных пунктов, внутригородских территорий городов федерального значения, на территориях которых устанавливаются зоны планируемого размещения линейных объектов.	9
5	3. Перечень координат характерных точек границ зон планируемого размещения линейных объектов.	9
6	4. Перечень координат характерных точек границ зон планируемого размещения линейных объектов, подлежащих переносу (переустройству) из зон планируемого размещения линейных объектов.	11
7	5. Предельные параметры разрешенного строительства, реконструкции объектов капитального строительства, входящих в состав линейных объектов в границах зон их планируемого размещения.	11
8	6. Информация о необходимости осуществления мероприятий по защите сохраняемых объектов капитального строительства (здание, строение, сооружение, объекты, строительство которых не завершено), существующих и строящихся на момент подготовки проекта планировки территории, а также объектов капитального строительства, планируемых к строительству в соответствии с ранее утвержденной документацией по планировке территории, от возможного негативного воздействия в связи с размещением линейных объектов.	12
9	7. Информация о необходимости осуществления мероприятий по сохранению объектов культурного наследия от возможного негативного воздействия в связи с размещением линейных объектов.	12
10	8. Информация о необходимости осуществления мероприятий по охране окружающей среды.	13
11	9. Информация о необходимости осуществления мероприятий по защите территории от чрезвычайных ситуаций природного и техногенного характера, в том числе по обеспечению пожарной безопасности и гражданской обороне.	14
12	10. Перечень координат характерных точек границ красных линий.	14

Взам. инв. №	
Подп. и дата	
Инв. № подл.	

						3-ПС-ППТ-ПЗ			
Изм.	Кол.у	Листо	№ док.	Подп.	Дата				
Разработал		Ражева			09.18	ОСНОВНАЯ ЧАСТЬ	Стадия	Лист	Листов
Проверил		Капаева			09.18		П	2	
							ООО "Ивановодорпроект"		

4. Установлены объекты, расположенные на прилегающей территории, охранные зоны которых «накладываются» на охранную зону проектируемого линейного объекта.
5. Выявлены границы земельных участков, границ зон размещения существующих и проектируемых линейных объектов.
6. Установлена характеристика района проектирования.

Положения

1. Наименование, основные характеристики и назначение планируемых для размещения линейных объектов.

Автомобильная дорога от направления ул. Маршала Жаворонкова до Сосневского проезда города Иванова необходима для обеспечения круглогодичной связи с сетью автомобильных дорог общего пользования с обеспечением пропуски автотранспортных средств.

Проектом планировки и межевания территории планируется установить границы земельных участков. Граница земельного участка устанавливается по линии, соединяющей крайние точки земельного участка.

Проектные решения документации по планировке территории не предусматривают размещение объектов федерального значения, регионального значения, в связи с чем, зоны планируемого размещения указанных объектов отсутствуют.

Проектом планировки и межевания территории выделен элемент планировочной структуры - улично-дорожная сеть. Автомобильная дорога общего пользования местного значения в соответствии с Генеральным планом города Иванова относится к категории объектов улично-дорожной сети – улицы и дороги в производственных зонах.

В соответствии с категорией дороги по СП 42.13330.2016 «СНиП 2.07.01-89* Градостроительство. Планировка и застройка городских и сельских поселений» приняты следующие технические нормативы:

- число полос движения - 2;
- расчетная скорость - 50км/час;
- наибольший продольный уклон – 60‰;
- ширина полосы движения – 3,5м;
- ширина предохранительной полосы – 0,5м;
- наименьший радиус вертикальной выпуклой кривой – 1000м;
- наименьший радиус вертикальной вогнутой кривой – 400м.

Проектом предусмотрено устройство тротуаров шириной 2,0 м.

Для боковых проездов:

- расчетная скорость – 40 км/ч
- число полос движения – 2
- ширина полосы движения – 3,0 м;
- краевая полоса – 0,5 м
- наибольший продольный уклон – 70 ‰.

План трассы и продольный профиль.

Граница производства работ – направление ул. М. Жаворонкова до Сосневского проезда.

Общая протяженность участка проектирования составляет 0,35954 км.

Проектной документацией предусмотрено строительство основной проезжей части.

Взам. инв. №	
Подп. и дата	
Инв. № подл.	

						3-ПС-ППТ-ПЗ	Лист
Изм.	Кол.уч	Листов	№ док.	Подп.	Дата		5

Ведомость примыканий и пересечений с основной дорогой

№ пп	ПК +	Радиусы	Характер примыкания или пересечения дороги	Угол пересечений	Тип примыканий, пересечений	Радиусы кривых, м	Ширина, м		Длина съезда, м	
							проезжей части	земляного полотна	лево	право
1	2	3	4	5	6	7	8	9	10	11
1	0+23	6/6	в гаражи	79°20'	инд.	6	4,0	9,0	-	13,8
2	2+89	6/6	на предприятие	89°15'	инд.	6	6,0	6,0	-	16,3

Радиусы закруглений приняты в зависимости от категории основной дороги, к которой осуществляется примыкание 6 м.

Дорожная одежда в пределах закруглений принята по типу основной дороги.

2. Стоянки легкового автотранспорта

Стоянки легкового автотранспорта предусматриваются.

3. Общественный транспорт

На данной территории не осуществляется движение общественного транспорта.

Для удобства и безопасности пешеходов на всем протяжении ремонтируемой дороги предусмотрено устройство тротуаров и удерживающих пешеходных ограждений.

Характеристика развития системы инженерно-технического обеспечения

Поверхностный водоотвод.

Отведение поверхностных вод с проезжей части предусмотрено по открытой схеме, Продольный водоотвод осуществляется водоотводными лотками.

Положения об очередности планируемого развития территории

Освоение планируемой территории намечено в 2 этапа:

1 этап освоения территории – капитальный ремонт автомобильной дороги.

Дорога проходит по землям населенных пунктов Ивановской области (вид разрешенного использования – для размещения автомобильных дорог и их конструктивных элементов, вид использования по документу – для строительства автомобильной дороги).

Проводятся мероприятия по изъятию земельных участков и возмещению убытков правообладателям земельных участков. предусматриваются затраты, связанные со сносом зданий и сооружений. Площадь зоны планируемого размещения линейных объектов – 2.04 га.

В границу зоны планируемого размещения линейных объектов входит вся зона производства работ по капитальному ремонту автомобильной дороги, устройству и переустройству инженерных коммуникаций, включая стоянки строительных механизмов при производстве строительно-монтажных работ и отвалы грунта, в том числе растительного, зона для обеспечения видимости при пересечении с жд путями.

В границах зоны планируемого размещения линейных объектов размещение объектов жилого, производственного, общественно-делового и социального назначения не предусмотрено.

2 этап освоения территории – в случае дальнейшего освоения территории в соответствии с Генеральным планом города Иванова потребуется расширение границ зоны планируемого размещения линейных объектов.

Взам. инв. №	
Подп. и дата	
Инв. № подл.	

Изм.	Кол.уч	Листов	№ док.	Подп.	Дата	3-ПС-ППТ-ПЗ	Лист
							8

2. Перечень субъектов Российской Федерации, перечень муниципальных районов, городских округов в составе субъектов Российской Федерации, перечень поселений, населенных пунктов, внутригородских территорий городов федерального значения, на территориях которых устанавливаются зоны планируемого размещения линейных объектов.

Субъекты Российской Федерации: Ивановская область.

Муниципальные районы, городские округа: городской округ "Город Иваново"

Поселения: нет.

Населённые пункты: город Иваново.

На иных территориях размещение линейных объектов настоящим проектом планировки не планируется.

3. Перечень координат характерных точек границ зон планируемого размещения линейных объектов.

№ п/п	Обозначение точки	X, м	Y, м	Дирекционный угол	Расстояние, м
1	2	3	4	5	6
1	1	-745,11	4185,85		
				117°37,77'	50,07
2	2	-768,33	4230,21		
				144°14,95'	12,19
3	3	-778,22	4237,33		
				237°21,99'	6,77
4	4	-781,87	4231,63		
				146°54,30'	12,82
5	5	-792,61	4238,63		
				58°15,65'	2,28
6	6	-791,41	4240,57		
				147°24,25'	17,28
7	7	-805,97	4249,88		
				79°42,49'	78,81
8	8	-791,89	4327,42		
				106°19,76'	77,89
9	9	-813,79	4402,17		
				243°28,53'	6,31
10	10	-816,61	4396,52		
				243°27,72'	28,45
11	11	-829,32	4371,07		
				243°27,15'	58,37
12	12	-855,41	4318,85		
				276°45,17'	10,89
13	13	-854,13	4308,04		
				150°38,85'	5,98
14	14	-859,34	4310,97		
				243°26,10'	10,69
15	15	-864,12	4301,41		
				130°23,04'	34,88
16	16	-886,72	4327,98		
				129°32,76'	8,48
17	17	-892,12	4334,52		
				129°43,50'	11,84
18	18	-899,69	4343,63		
				133°40,43'	56,22
19	19	-938,51	4384,29		
				141°34,99'	64,45

Взам. инв. №	
Подп. и дата	
Инв. № подл.	

Изм.	Кол.уч	Листов	№ док.	Подп.	Дата	3-ПС-ППТ-ПЗ	Лист
							9

4. Перечень координат характерных точек границ зон планируемого размещения линейных объектов, подлежащих переносу (переустройству) из зон планируемого размещения линейных объектов.

Линейные объекты, подлежащие переносу (переустройству) из зон планируемого размещения линейного объекта местного значения – от направления ул. Маршала Жаворонкова до Сосневского проезда города Иванова отсутствуют. Необходимость переноса существующих линейных объектов в зоне планируемого размещения линейного объекта следует уточнять на последующих стадиях проектирования.

Для всех типов линейных объектов в границах зоны планируемого размещения линейного объекта местного значения установление границ зон планируемого размещения не требуется, границы зон планируемого размещения таких объектов настоящим проектом не устанавливались. Перечень координат характерных точек границ зон планируемого размещения линейных объектов, подлежащих переносу (переустройству) не составлялся.

5. Предельные параметры разрешенного строительства, реконструкции объектов капитального строительства, входящих в состав линейных объектов в границах зон их планируемого размещения.

В состав планируемого к размещению линейного объекта местного значения – от направления ул. Маршала Жаворонкова до Сосневского проезда города Иванова не входят здания, строения – объекты капитального строительства. При планируемом размещении линейного объекта, в соответствии с частью 10 ст. 45 Градостроительного кодекса Российской Федерации, требования градостроительных регламентов, в том числе в части определения предельных параметров застройки, не применимы.

Параметры, местоположение и назначение планируемого к размещению линейного объекта местного значения соответствуют Генеральному плану города Иванова.

Для строительства автодороги от направления ул. Маршала Жаворонкова до Сосневского проезда города Иванова в постоянное пользование необходим земельный участок площадью 20375 м² из земель населенных пунктов.

Минимальные отступы от границ земельных участков, за пределами которых запрещено размещения зданий, строений, сооружений следует принимать в соответствии с действующими Правилами землепользования и застройки:

- в районах усадебной застройки расстояние от окон жилых помещений (комнат, кухонь и веранд) до стен дома и хозяйственных построек (сарая, гаража, бани), расположенных на соседних земельных участках, по санитарным, бытовым и противопожарным нормам должно быть не менее, как правило, 6 м;
- хозяйственные постройки следует размещать от границ участка на расстоянии не менее 1 м.
- одно-двухквартирный дом должен отстоять от красной линии улиц не менее чем на 5 м, от красной линии проездов - не менее чем на 3 м;
- расстояние от хозяйственных построек до красных линий улиц и проездов должно быть не менее 5 м;
- до границы соседнего приквартирного участка расстояния по санитарно-бытовым условиям должны быть не менее: от усадебного, однодвухквартирного и блокированного дома — 3 м; от постройки для содержания скота и птицы — 4 м; от других построек (бани, гаража и др.) - 1 м;

Взам. инв. №							
	Подп. и дата						
Инв. № подл.							
	Изм.	Кол.уч	Листов	№ док.	Подп.	Дата	3-ПС-ППТ-ПЗ

- на территориях с застройкой усадебными, одно-двухквартирными домами расстояние от окон жилых комнат до стен соседнего дома и хозяйственных построек (сарая, гаража, бани), расположенных на соседних земельных участках, должно быть не менее 6 м.

6. Информация о необходимости осуществления мероприятий по защите сохраняемых объектов капитального строительства (здание, строение, сооружение, объекты, строительство которых не завершено), существующих и строящихся на момент подготовки проекта планировки территории, а также объектов капитального строительства, планируемых к строительству в соответствии с ранее утвержденной документацией по планировке территории, от возможного негативного воздействия в связи с размещением линейных объектов.

Пересечения границ зон планируемого размещения линейного объекта местного значения – от направления ул. Маршала Жаворонкова до Сосневского проезда с сохраняемыми объектами капитального строительства не предусмотрены.

Проектом не предусматривается воздействия на конструкции существующих и строящихся линейных объектов при размещении линейного объекта местного значения, мероприятия по защите сохраняемых объектов капитального строительства от возможного негативного воздействия в связи с размещением линейных объектов для целей настоящего проекта не разрабатывались, такие мероприятия, при выявлении необходимости в них, следует предусмотреть на стадии архитектурно-строительного проектирования.

Пересечения границ зон планируемого для размещения линейного объекта местного значения с объектами капитального строительства, строительство которых запланировано в соответствии с ранее утверждённой документацией по планировке территории, настоящим проектом не предусмотрены в силу отсутствия подобных объектов капитального строительства в границах проекта планировки.

Мероприятия по защите указанных выше объектов от возможного негативного воздействия в связи с размещением линейного объекта местного значения не разрабатывались.

7. Информация о необходимости осуществления мероприятий по сохранению объектов культурного наследия от возможного негативного воздействия в связи с размещением линейных объектов.

Согласно письма Комитета Ивановской области по государственной охране объектов культурного наследия в границах зон планируемого размещения линейного объекта местного значения объекты культурного наследия, включенные в единый государственный реестр объектов культурного наследия (памятников истории и культуры) народов Российской Федерации отсутствуют.

Мероприятия по защите объектов культурного наследия от возможного негативного воздействия в связи с размещением линейного объекта не разрабатывались.

Взам. инв. №							Лист
Подп. и дата							12
Инв. № подл.							3-ПС-ППТ-ПЗ
	Изм.	Кол.уч	Листов	№ док.	Подп.	Дата	

перспективный период (2037 год), выполненные в Разделе ООС, показали, что превышения 0,8 ПДК_{мр} (ОБУВ) на границе территории промышленной зоны, не наблюдается. Также нет превышений и на границе полосы отвода дороги. Проведенные расчеты уровня шума также показали отсутствие превышений допустимых уровней звука в расчетных точках в дневное и ночное время, что соответствует требованиям СН 2.2.4/2.1.8.562-96.

Таким образом, санитарный разрыв дороги (зона избыточного транспортного загрязнения) устанавливается на границе красных линий. Основное воздействие будет аккумулироваться в пределах красных линий, а, следовательно, в границах санитарного разрыва дороги.

9. Информация о необходимости осуществления мероприятий по защите территории от чрезвычайных ситуаций природного и техногенного характера, в том числе по обеспечению пожарной безопасности и гражданской обороне.

Проектируемая автомобильная дорога по категории ГО относится к некатегорированному объекту.

Автомобильная дорога располагается на территории, не отнесенной к группам по гражданской обороне.

10. Перечень координат характерных точек границ красных линий.

Проектом планировки территории предусматривается установление красных линий, которые обозначают существующие, планируемые (изменяемые, вновь образуемые) границы территорий общего пользования и (или) границы территорий, занятых линейными объектами и (или) предназначенных для размещения линейных объектов в соответствии с Градостроительным кодексом Российской Федерации.

Проектом планировки территории разрабатываются красные линии по улице Жаворонкова до Сосневского проезда в городе Иваново. Ширина улицы в красных линиях составляет 20-30 м.

Установленные красные линии закоординированы. Необходимые данные по красным линиям улиц и линиям регулирования застройки представлены на чертеже «Чертеж красных линий М 1:1000» в графической части тома 1.

Каталог координат поворотных точек границы красных линий.

№ п/п	Обозначение точки	X, м	Y, м
1	2	3	4
1	1	-742,10	4178,13
2	2	-769,26	4231,42
3	3	-840,32	4285,71
4	4	-897,86	4347,53
5	5	-936,55	4388,16
6	6	-961,87	4411,67
7	7	-1028,42	4457,17
8	8	-1043,91	4435,05

Взам. инв. №	
Подп. и дата	
Инв. № подл.	

Изм.	Кол.уч	Листов	№ док.	Подп.	Дата	3-ПС-ППТ-ПЗ	Лист
							14

9	9	-977,07	4389,36
10	10	-950,66	4364,84
11	11	-912,92	4322,66
12	12	-859,70	4263,34
13	13	-775,24	4198,81
14	14	-755,36	4159,94

Взам. инв. №	
Подп. и дата	
Инв. № подл.	

						3-ПС-ППТ-ПЗ	Лист
							15
<i>Изм.</i>	<i>Кол.уч</i>	<i>Листов</i>	<i>№ док.</i>	<i>Подп.</i>	<i>Дата</i>		