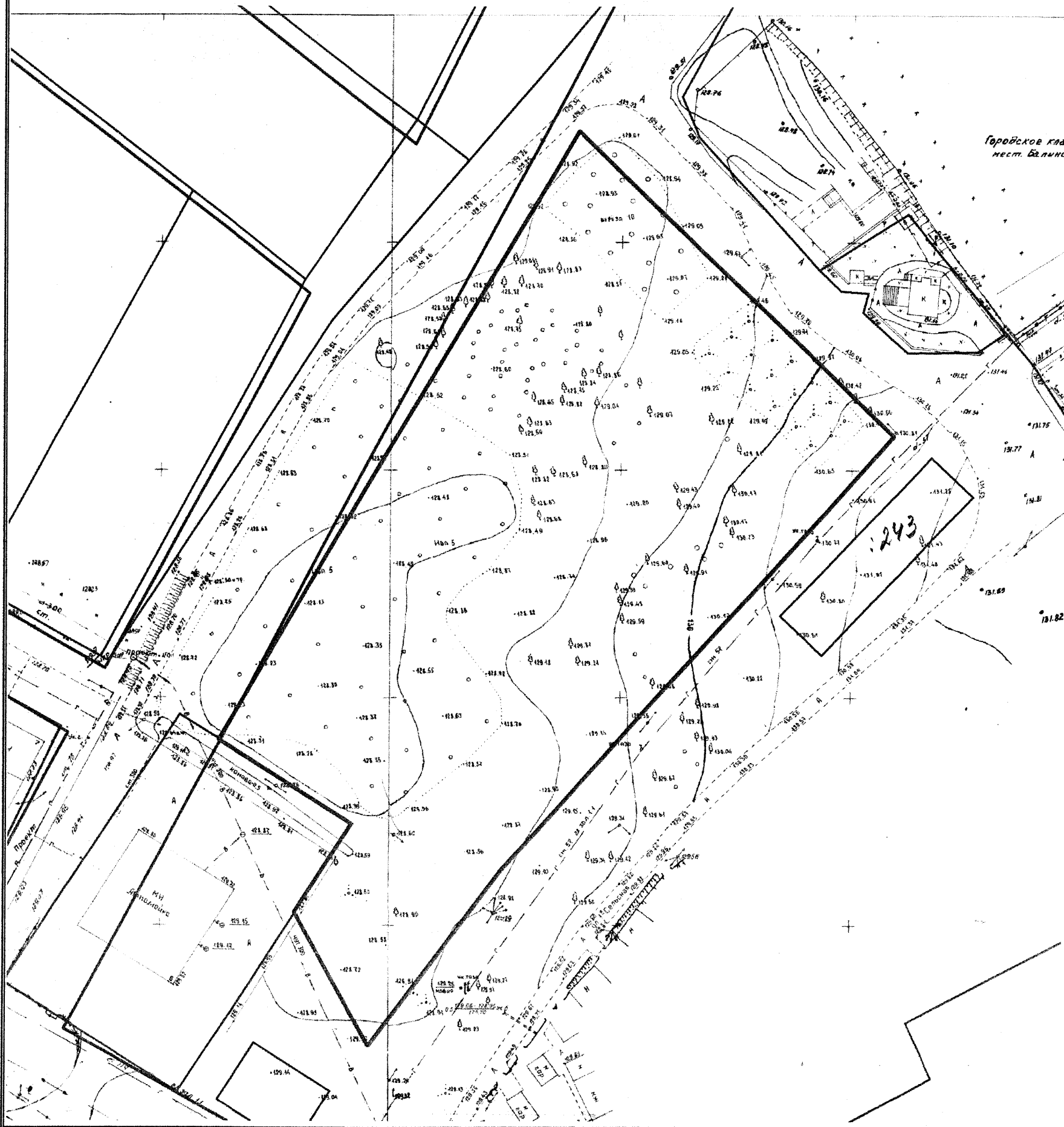
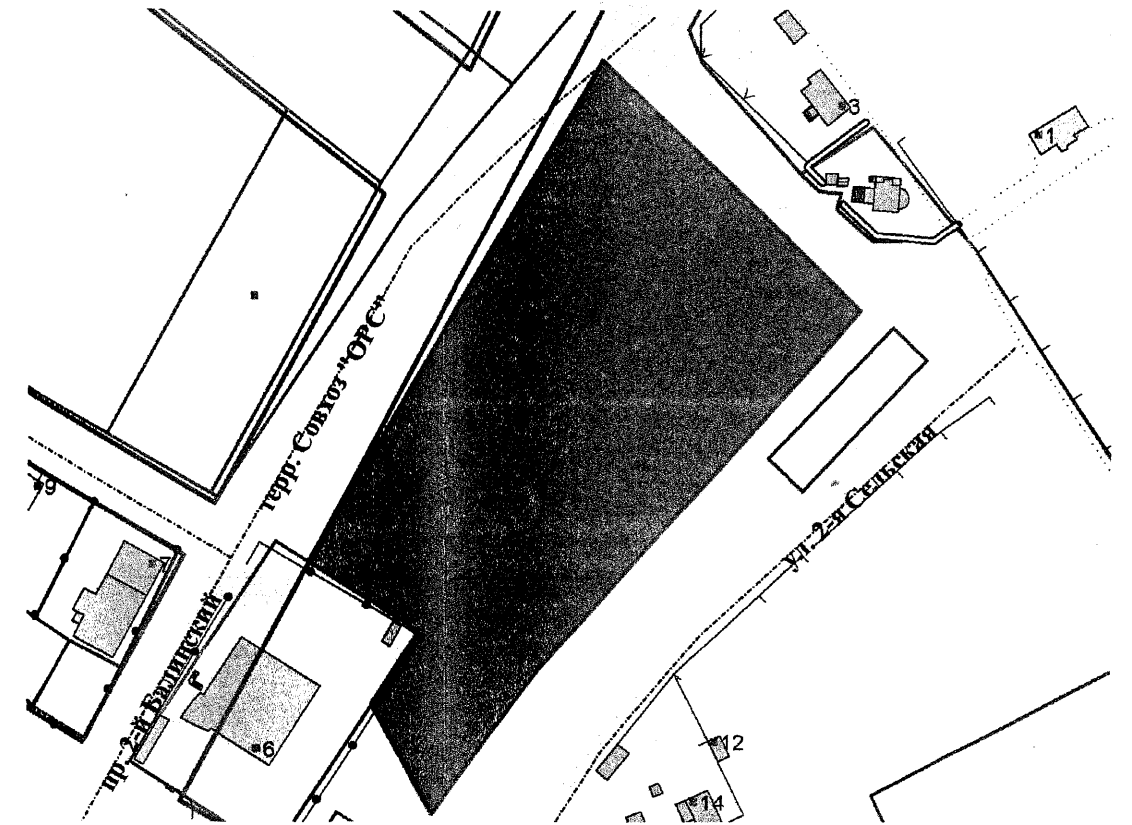


СХЕМА РАСПОЛОЖЕНИЯ ЗЕМЕЛЬНОГО УЧАСТКА ДЛЯ СТРОИТЕЛЬСТВА
ПО АДРЕСУ: ИВАНОВСКАЯ ОБЛАСТЬ, ГОРОД ИВАНОВО, УЛИЦА 2-Я СЕЛЬСКАЯ
М 1:1000



СИТУАЦИОННЫЙ ПЛАН
М 1:2000



| | Примечание | Подпись |
|--|--|--------------------|
| Т.Г. Кузнецова Инженер ПТО АО "Ивгортеплоэнерго" | <i>Согласовано</i> | <i>[Signature]</i> |
| Р.В. Базулин Начальник ПТО филиала АО "Газпром газораспределение Иваново" | <i>Согласовано</i> | <i>[Signature]</i> |
| М.Н. Ладаев Главный специалист группы подключений ИВ ГТС филиала "Владимирский" ПАО "Т Плюс" | <i>Согласовано</i> | <i>[Signature]</i> |
| А.Н. Морозова Инженер ПТО АО "Водоканал" | <i>Согласовано</i> | <i>[Signature]</i> |
| С.Ю. Петрова Зам. начальника отдела технологического присоединения АО "Ивгорэлектросеть" | <i>Уд. тех. условия выноса (перечислено в св.) для монтажа и ввода в сеть объект заказчика, на вынос выноса тех. условия</i> | <i>[Signature]</i> |
| Д.М. Зюкин Главный инженер МУП "САЖХ города Иваново" | <i>Согласовано</i> | <i>[Signature]</i> |
| А.Е. Калибин Начальник службы линий электропередачи управления высоковольтных сетей филиала "Ивэнерго" ПАО "МРСК Центра и Приволжья" | <i>Согласовано</i> | <i>[Signature]</i> |
| П.Е. Башигин Начальник транспортного центра технической эксплуатации телекоммуникаций г. Иваново Филиала во Владимирской и Ивановской областях ПАО "Ростелеком" | <i>Получил ТУ на вынос КЛС согласовано проект</i> | <i>[Signature]</i> |