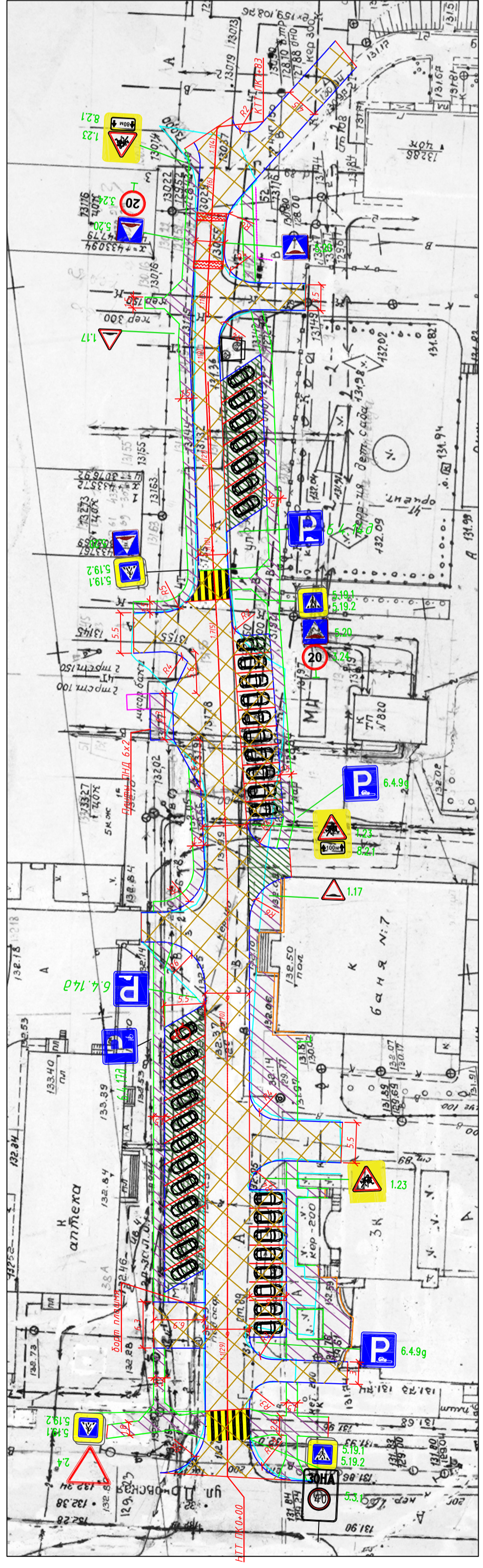


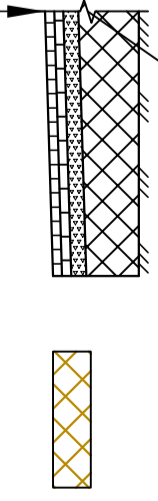


ВНИМАНИЕ!
Перед началом земляных и планировочных работ выбрать подрядчиков, организацию, эксплуатирующую инженерные коммуникации



Тип 1

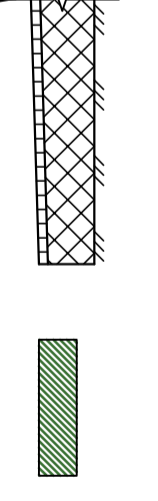
Асфальтобетон марки А16В/1 по ГОСТ 584.06.2-2020 на дилучке БНД 70/100 по ГОСТ 33133-2014 - 0,05 м
Выравнивающий слой из асфальтобетона марки А5В/1 по ГОСТ 584.06.2-2020 на БНД 70/100 по ГОСТ 33133-2014
Фрезерование существующего асфальтобетонного покрытия
Существующая дорожная одежда (покрытие - асфальтобетон)



Устройство дилучной ленты на стыках асфальтобетона

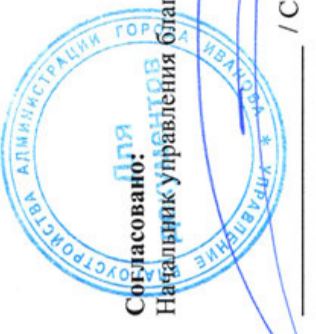
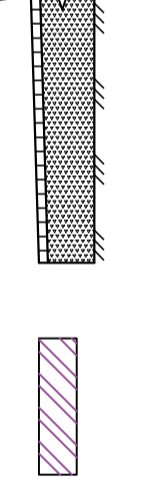
Тип 2

Асфальтобетон марки А16В/1 по ГОСТ 584.06.2-2020 на дилучке БНД 70/100 по ГОСТ 33133-2014 - 0,05 м
Нижний слой из асфальтобетона марки А32Н/1 по ГОСТ 584.06.2-2020 на БНД 70/100 по ГОСТ 33133-2014 - 0,05 м
Выравнивающий слой из щебня М-800
Фр. 16-31,5 мм по ГОСТ 32703-2014 - 0,25 м
Прослойка из георешетки Ультростаб Про 50-50/40
Существующая дорожная одежда (грунт)

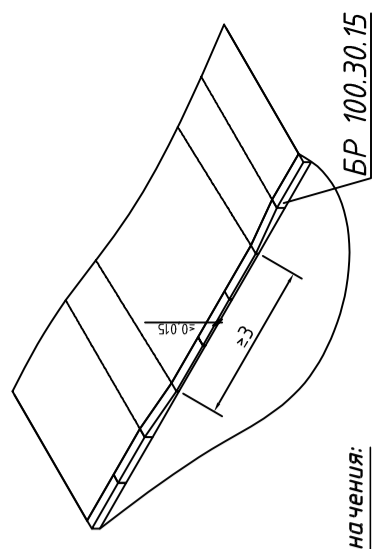
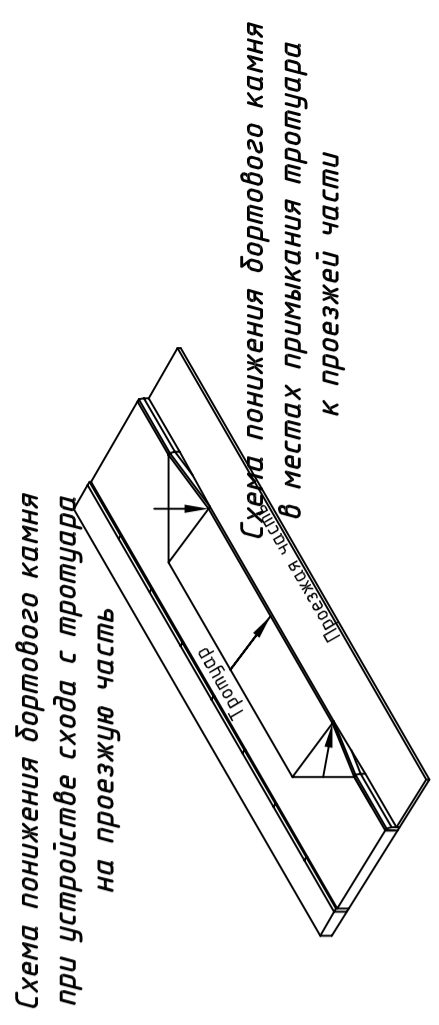


Тип 3

Асфальтобетон марки А5В/1 по ГОСТ 584.06.2-2020 на дилучке БНД 70/100 по ГОСТ 33133-2014 - 0,04 м
на выравнивающий слой из а/б гранулита
Выравнивающий слой из щебня М-800
Фр. 8-16 мм по ГОСТ 32703-2014



Согласовано:
Начальник Управления благоустройства Администрации города Иванова
/ С.Н. Бобышев /



Условные обозначения:

- ось проектируемой автодороги;
- установка бортового камня БР 100.30.15;
- установка бортового камня БР 100.20.8;
- дорожная одежда по Титулу 1;
- дорожная одежда по Титулу 2;
- дорожная одежда по Титулу 3;
- нанесение разметки

Примечания:

1. Размеры на чертеже указаны в метрах

										06-1-01/14-03- ПЗ	
										"Ремонт автомобильных дорог общего пользования местного значения городского округа Иваново", Округ 10. Ул. 2-я Ключевая (от ул. Дьяковская до д.5)	
Изм.	Колуч	Лист	И док.	Подп.	Дата						
Разраб.	Широков	Симонов			10.21						
Проверил					10.21						
										Автомобильная дорога	
										Лист	
										Листов	
										П 1 1	
										ИП "Симонов Р.В."	
										Детальный план М1:500	
										10.21	

Согласовано

Взам. инв. №:

Логотип и дата

Инв. №: подл.