

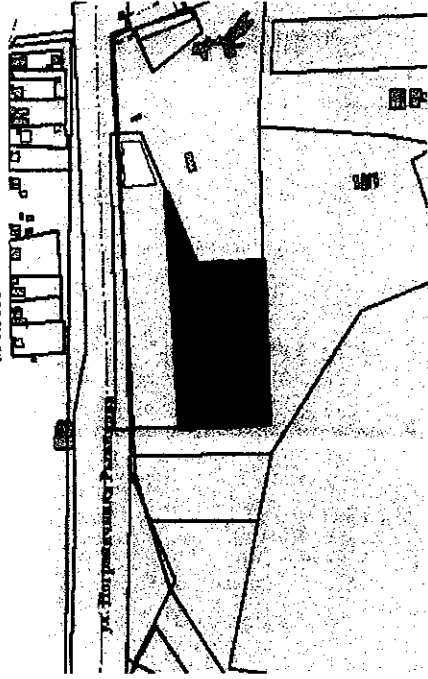
СХЕМА РАСПОЛОЖЕНИЯ ЗЕМЕЛЬНОГО УЧАСТКА ПО УЛИЦЕ ФРУНЗЕ
 ДЛЯ РАЗМЕЩЕНИЯ ОБЪЕКТОВ ТОРГОВЛИ, ГОСТИНИЧНОГО ОБСЛУЖИВАНИЯ, ОБЪЕКТОВ ДОРОЖНОГО СЕРВИСА,
 ВЫСТАВочно-ярмарочной деятельности

М 1:1500



СИТУАЦИОННЫЙ ПЛАН

М 1:5000



Заседание Технического совета при Администрации города Иванова от

	Рекомендации	Подпись
А.В. Наумов Заместитель главы Администрации города Иванова, председатель Совета		
Ю.А. Косорукова Начальник управления архитектуры и градостроительства Администрации города Иванова		
Р.В. Бесулин Начальник ПТО филиала АО "Газпром газоснабжение Иваново" в городе Иваново	<i>Совместно</i>	
П.Е. Башкина Начальник транспортного центра технической эксплуатации телекоммунаций г. Иваново Филиала во Владимирской и Ивановской областях ПАО "Ростелеком"	<i>Совместно</i>	
Д.М. Эюкин Главный инженер МУП "САЖС" города Иванова"	<i>Совместно</i>	
А.Е. Катабин Начальник службы логистического управления высоковольтных сетей филиала "Изоэнерго" ПАО "МРСК Центра и Приволжья"	<i>Совместно</i>	
Т.Г. Кузнецова Инженер ПТО АО "Изоэнергосервис"	<i>Совместно</i>	
М.Н. Ладнев Главный специалист группы подключений ИИПТС филиала "Владимирской" ПАО "Т Плюс"	<i>Совместно</i>	
А.Н. Морозова Инженер ПТО АО "Водоканал" города Иванова	<i>Совместно</i>	
С.Ю. Петрова Зам. начальника отдела технологического проектирования АО "Изоэнергосервис"	<i>Совместно</i>	
М.Е. Лебедева Начальник управления капитального строительства Администрации города Иванова	<i>Совместно</i>	