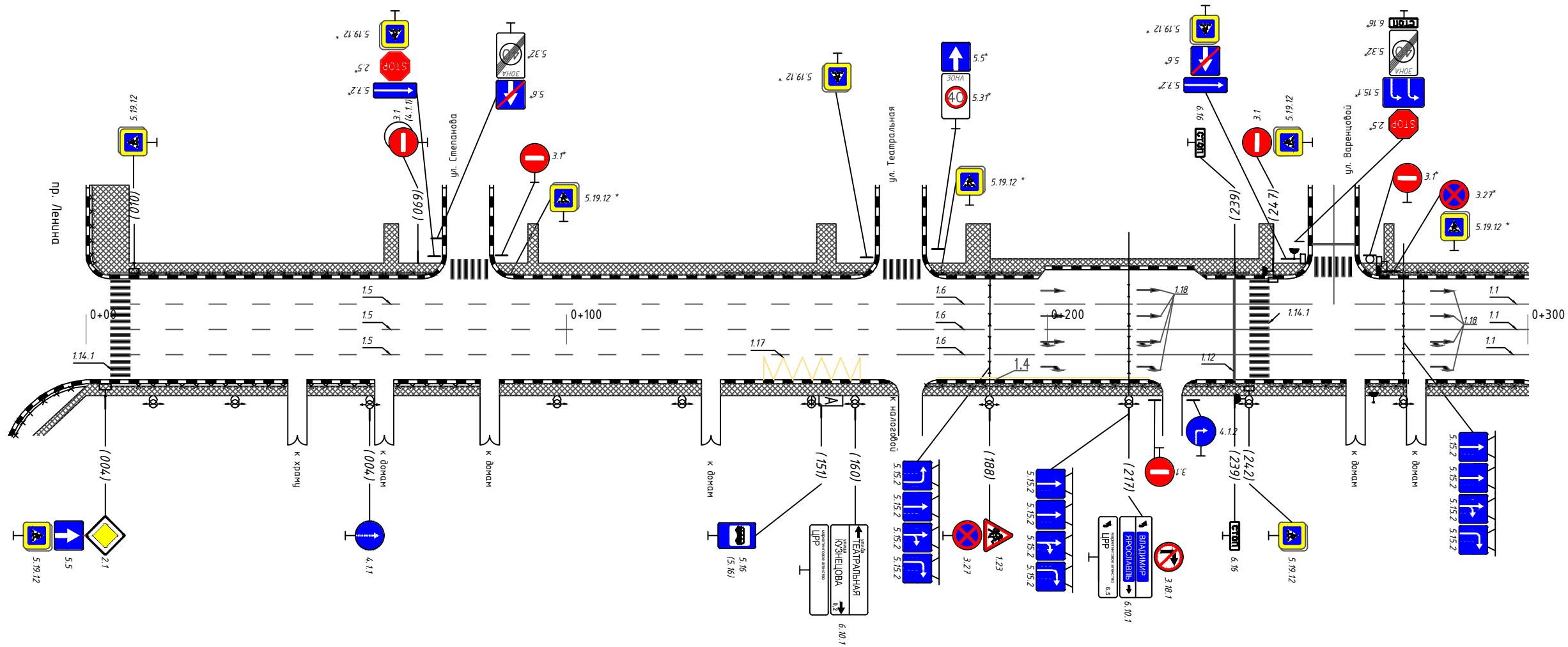
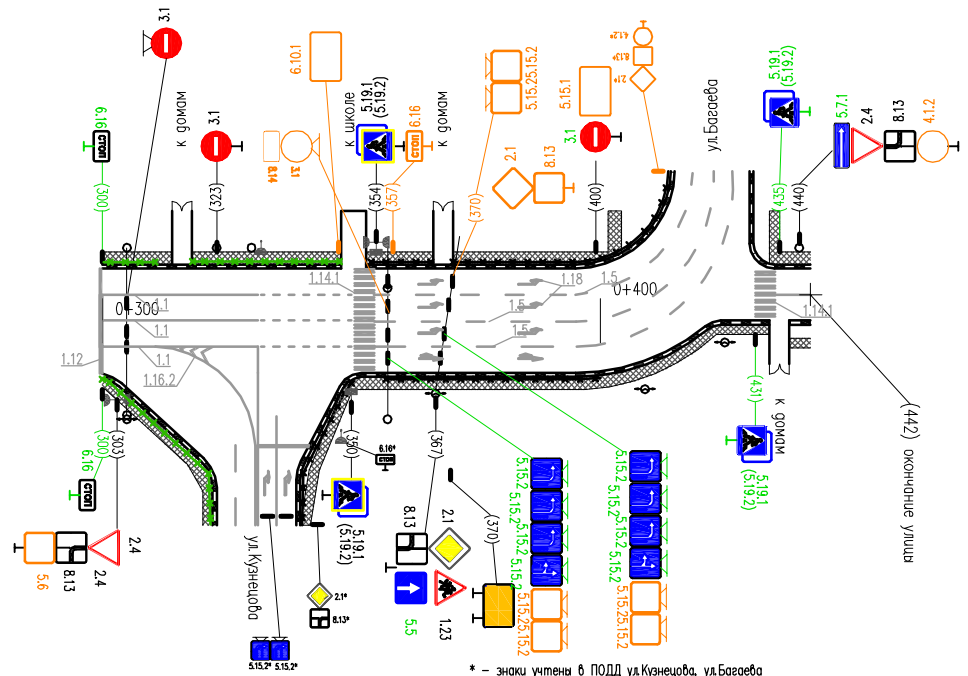


Тротуары слева	ширина 3 м; материал а/б 000-300							
Дорожные ограждения и направляющие устр-ва слева	недост. ограждения 009-072		недост. огр. 132-162		недост. огр. 177-199		недост. огр. 234-242	недост. огр. 267-300
Дорожные ограждения и направляющие устр-ва по осевой								
Горизонтальная дорожная разметка слева	3-я от осевой							
	2-я от осевой							
	1-я от осевой							
Элементы дороги в плане	L=300м							
Элементы дороги в продольном профиле	i=0.020		i=0.012		i=0.005			



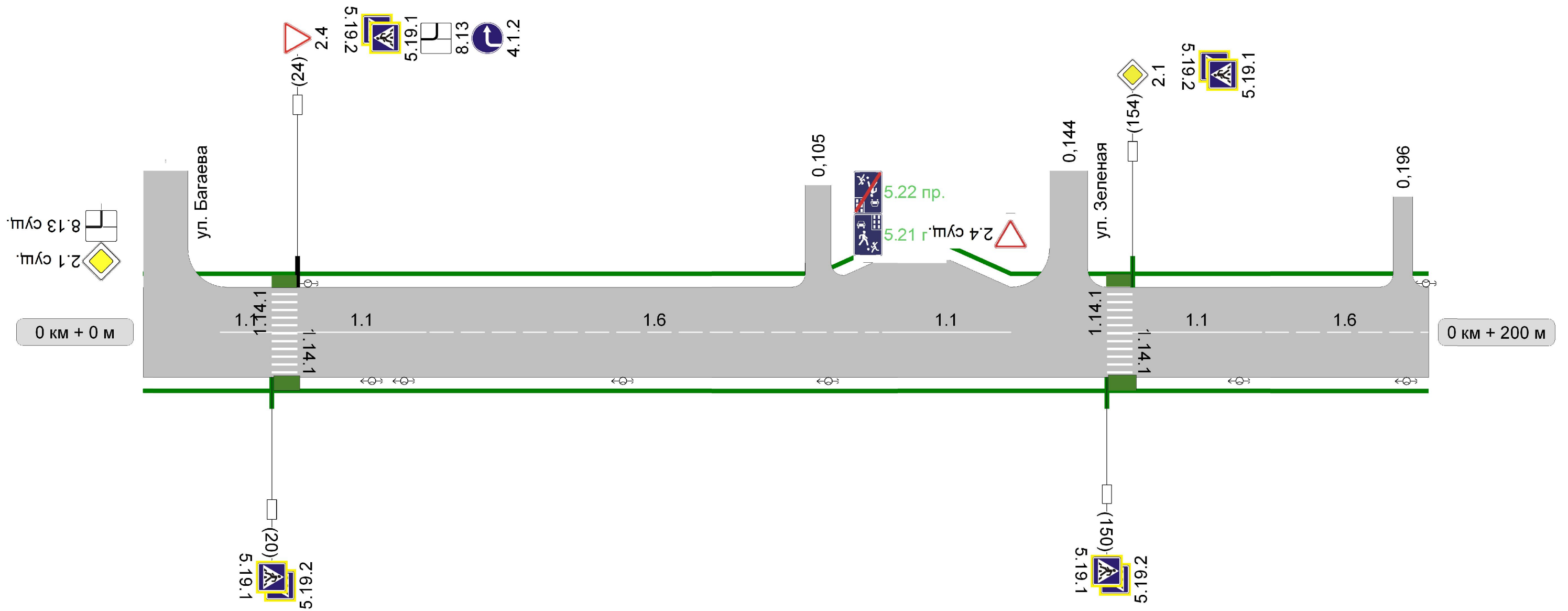
Горизонтальная дорожная разметка слева	Осевая линия	1.5 008-169		1.6 169-219		1.1 219-242		1.1 246-255	1.6 264-280	1.1 280-300
	1-я от осевой	1.5 008-169		1.6 169-219		1.1 219-242		1.1 246-255	1.6 264-280	1.1 280-300
	2-я от осевой			1.17 140-160		1.4 177-221				
	3-я от осевой									
Дорожные ограждения и направляющие устр-ва справа	недост. огр. 009-042		недост. огр. 046-060	недост. огр. 060-082	недост. огр. 174-223		недост. огр. 228-262	недост. огр. 267-274	недост. огр. 279-300	
Тротуары справа	ширина 3 м; материал а/б 000-300									

Тротуары слева	ширина 3 м, материал а/б 300-442			
Дорожные ограждения и направляющие устр-ва слева	недост. огр. 300-310	недост. огр. 318-348	пешех. огр. 354-373	недост. огр. 373-400
Дорожные ограждения и направляющие устр-ва по осевой				
Горизонтальная дорожная разметка слева	3-я от осевой			
	2-я от осевой			
	1-я от осевой	1.1 354-378	1.6 378-431	
Элементы дороги в плане				
Элементы дороги в продольном профиле	i=0.005			



Горизонтальная дорожная разметка справа	Осевая линия	1.1 300-331	1.7 331-350	1.5 354-431	1.1 35-455
	1-я от осевой	1.1 300-331	1.7 331-350	1.5 354-431	
	2-я от осевой	1.1 300-331		1.5 354-431	
Дорожные ограждения и направляющие устр-ва справа	недост. огр. 300-323	пешех. огр. 340-350	пешех. огр. 354-400		
Тротуары справа	ширина 3 м, материал а/б 300-442				

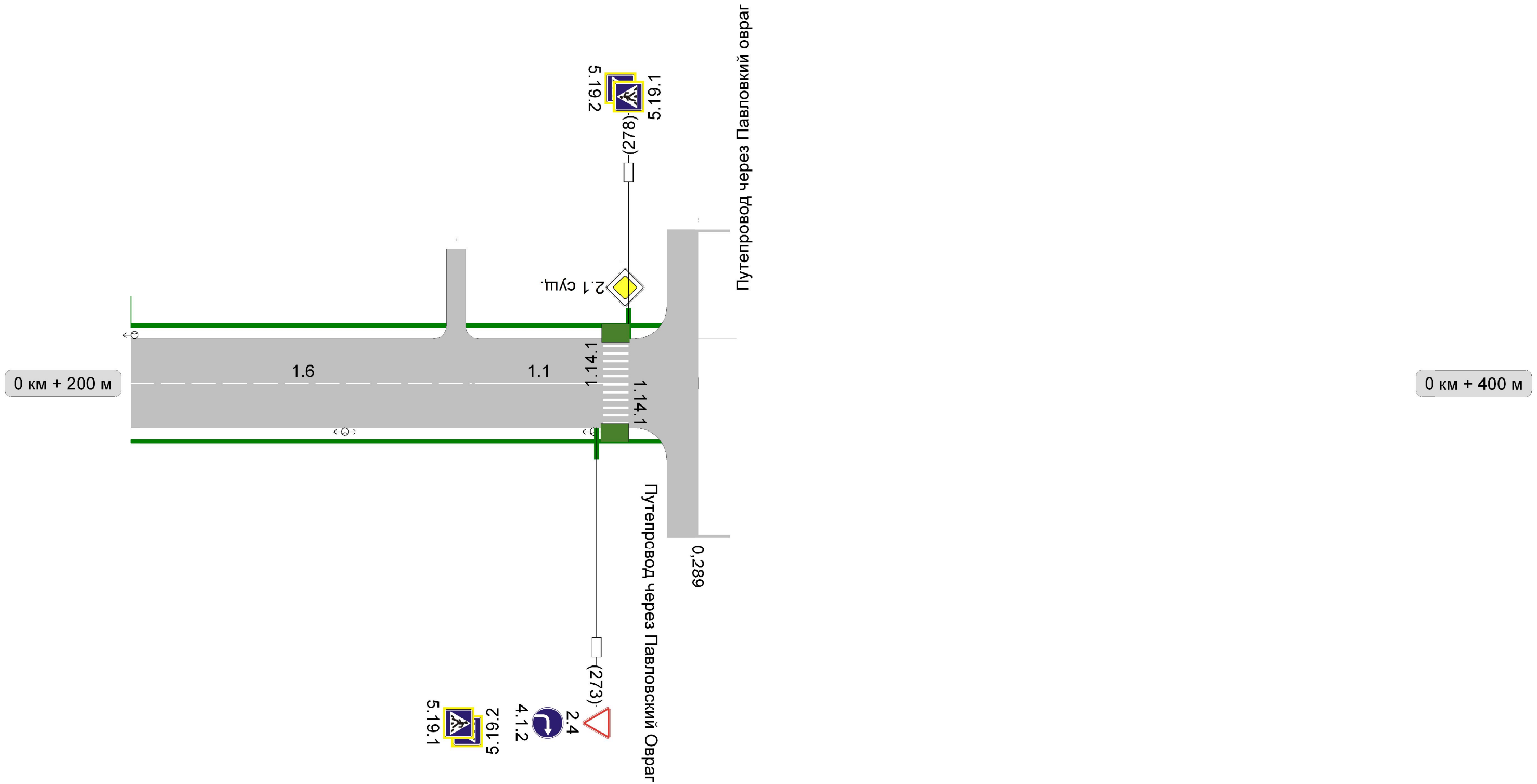
Тротуары слева	НД : шир. 1,50м, мат. а/б, 0 - 200	Разметка на участке: 1.1 : 68 м 1.6 : 97 м 1.14.1 : 14 м
Дорожные ограждения и направляющие устройства слева		
Дорожные ограждения и направляющие устройства по осевой		
Оригинальная дорожная разметка слева	1-я от осевой	
Видимость автомобиля в обратном направлении		



Видимость автомобиля в прямом направлении							
Оригинальная дорожная разметка справа	Осевая линия	1.1 12 - 20	1.1 24 - 44	1.6 44 - 115	1.1 115 - 135	1.1 154 - 174	1.6 174 - 200
Дорожные ограждения и направляющие устройства справа	1-ая от осевой						
Тротуары справа	НД : шир. 1,50м, мат. а/б, 0 - 200						

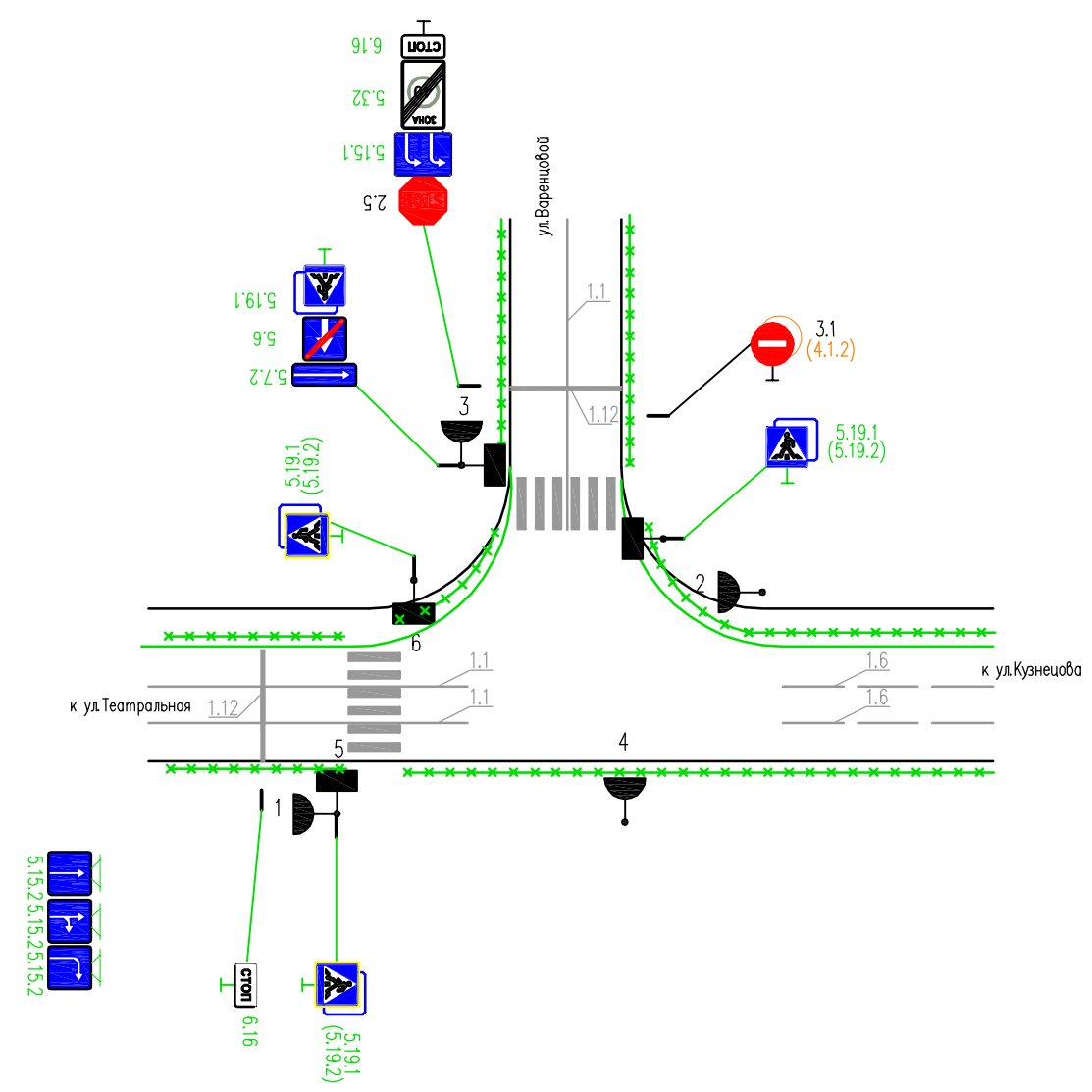
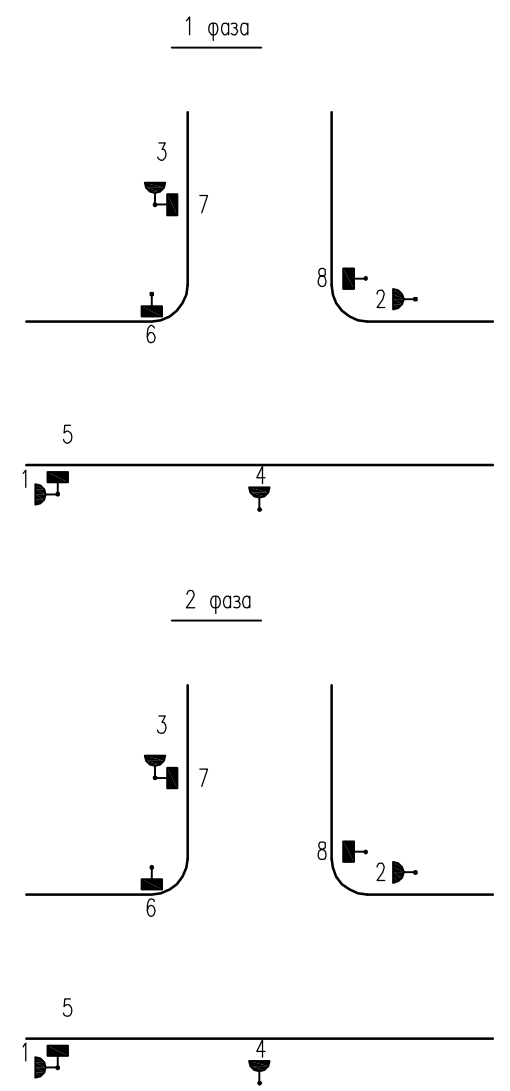
Тротуары слева	НД : шир. 1,50м, мат. а/б, 200 - 289	
Дорожные ограждения и направляющие устройства слева		
Дорожные ограждения и направляющие устройства по осевой		
Горизонтальная дорожная разметка слева	1-я от осевой	
Видимость автомобиля в обратном направлении		

Разметка на участке:  
 1.1 : 20 м  
 1.6 : 54 м  
 1.14.1 : 6 м



Видимость автомобиля в прямом направлении			
Горизонтальная дорожная разметка справа	Осевая линия	1.6 200 - 254	1.1 254 - 274
Дорожные ограждения и направляющие устройства справа	1-ая от осевой		
Тротуары справа		НД : шир. 1,50м, мат. а/б, 200 - 289	

Схема расстановки оборудования на светофорном объекте по адресу:  
ул.Почтовая перекресток с ул.Варенцовой

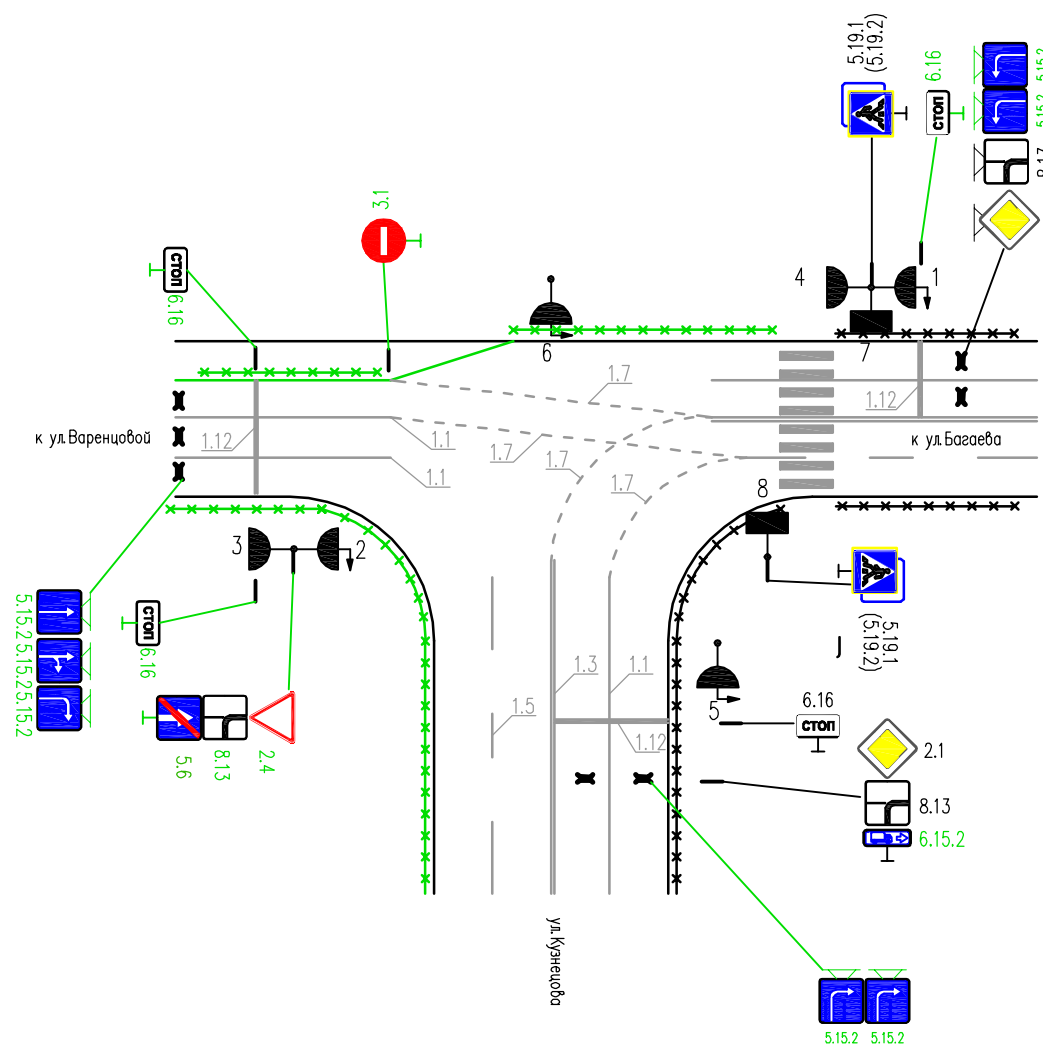
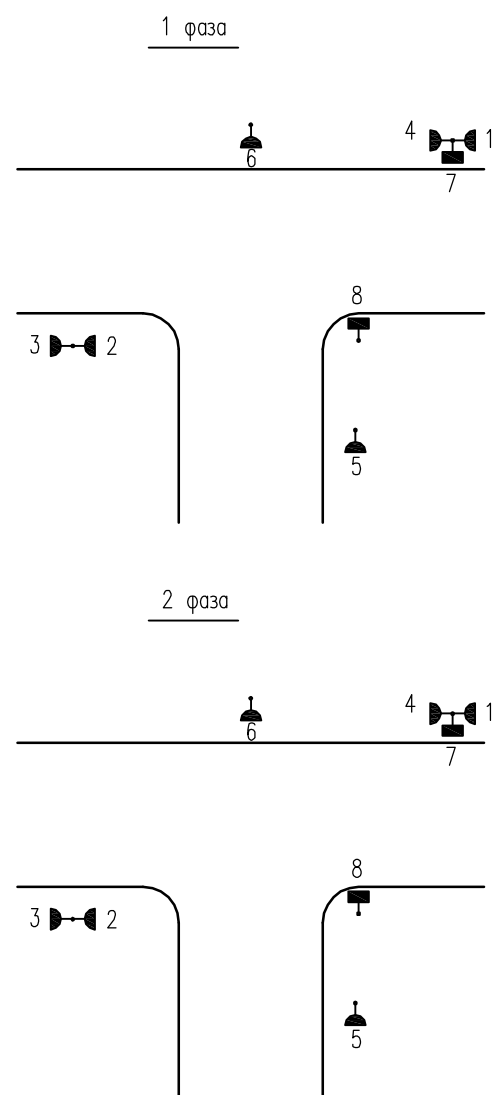


Режим работы светофорной сигнализации

? направлений, тип направления участвующих в фазе      Цикл светофорного регулирования  $T_{\text{ц}} =$  с.      ? светофоров      длительность сигналов, с.  
Кр.   Ж   З   З.м.   Кр./Ж

1	транспортное					1, 2
2	пешеходное					7,8
3	транспортное					3, 4
4	пешеходное					5, 6

Схема расстановки оборудования на светофорном объекте по адресу:  
ул.Почтовая перекресток с ул.Кузнецова



Режим работы светофорной сигнализации

? направлений, тип направления  
участвующих  
в фазе

Цикл светофорного регулирования Тц = с.

? светофоров длительность сигналов, с.  
Кр. Ж З З.м. Кр./Ж

?	направлений, тип направления участвующих в фазе	Цикл светофорного регулирования Тц = с.	? светофоров	длительность сигналов, с. Кр. Ж З З.м. Кр./Ж
1	транспортное			1, 2
2	пешеходное			7,8
3	транспортное			5,6
4	транспортное			3,4

Макет информационно-указательного знака индивидуального проектирования  
(по ГОСТ 52290-04)

знак 6.10.1, белый, S=0,72 кв.м., 1 шт. КМ 0+217 (справа)

