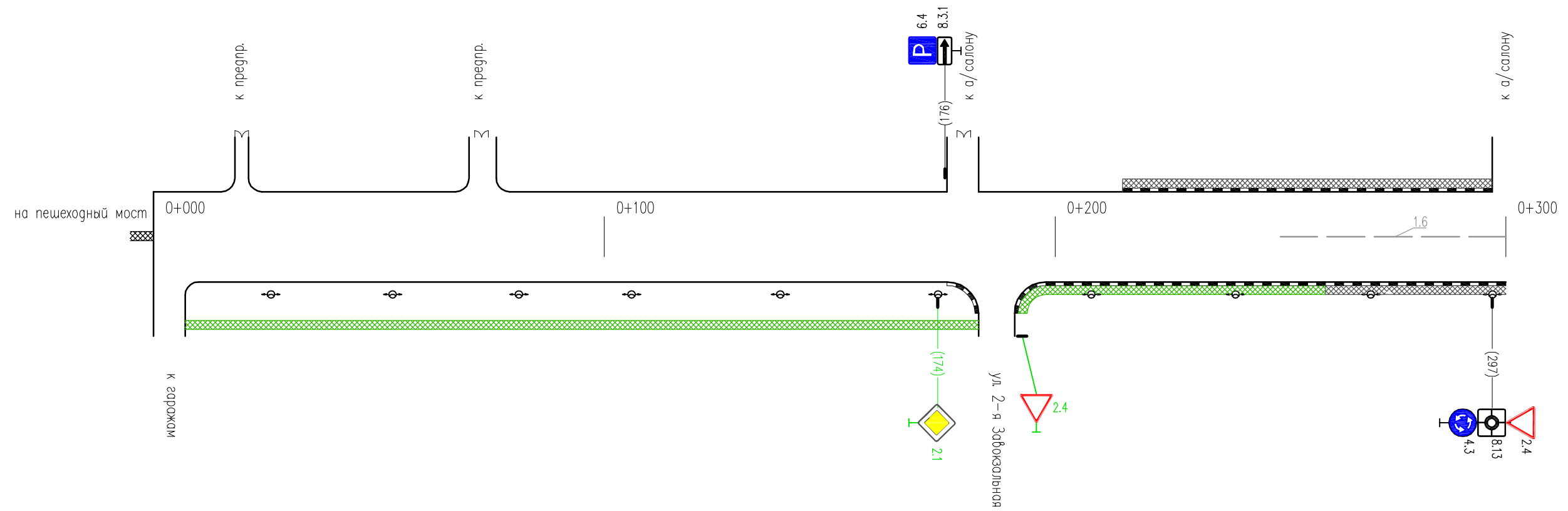


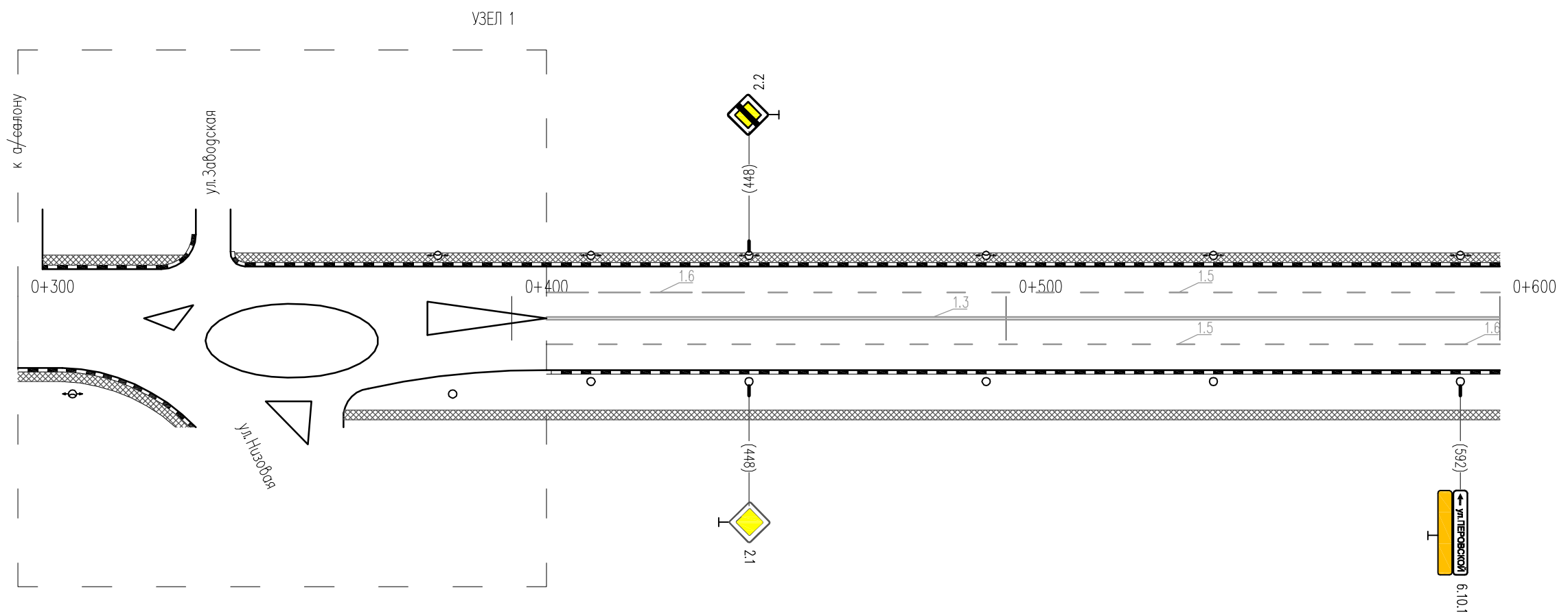
Тротуары слева		ширина 2 м, материал а/б 215-300
Дорожные ограждения и направляющие устр-ва слева		
Дорожные ограждения и направляющие устр-ва по осевой		
Горизонтальная дорожная разметка слева	3-я от осевой	
	2-я от осевой	
	1-я от осевой	
Элементы дороги в плане		
Элементы дороги в продольном профиле		



* - знаки учтены в ПОДД ул.2-я Забоксальная

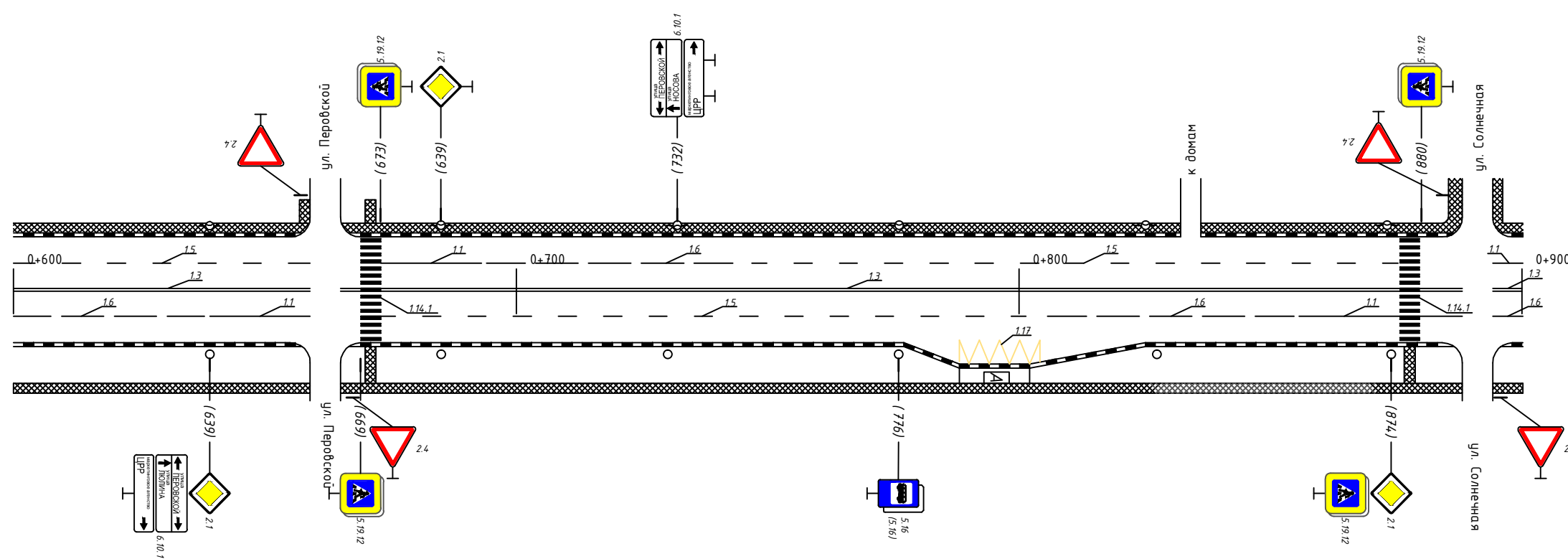
Горизонтальная дорожная разметка справа	Осевая линия		1,6 250-300
	1-я от осевой		
	2-я от осевой		
Дорожные ограждения и направляющие устр-ва справа			
Тротуары справа	недост. ширина 2 м, материал а/б 000-260	ширина 2 м, материал а/б 260-300	

Тротуары слева	ширина 2 м, материал а/б 300-343	ширина 3 м, материал а/б 343-600	
Дорожные ограждения и направляющие устр-ва слева			
Дорожные ограждения и направляющие устр-ва по осевой			
Горизонтальная дорожная разметка слева	3-я от осевой		
	2-я от осевой		
	1-я от осевой	1.6 407-547	1.5 547-600
Элементы дороги в плане			
Элементы дороги в продольном профиле			



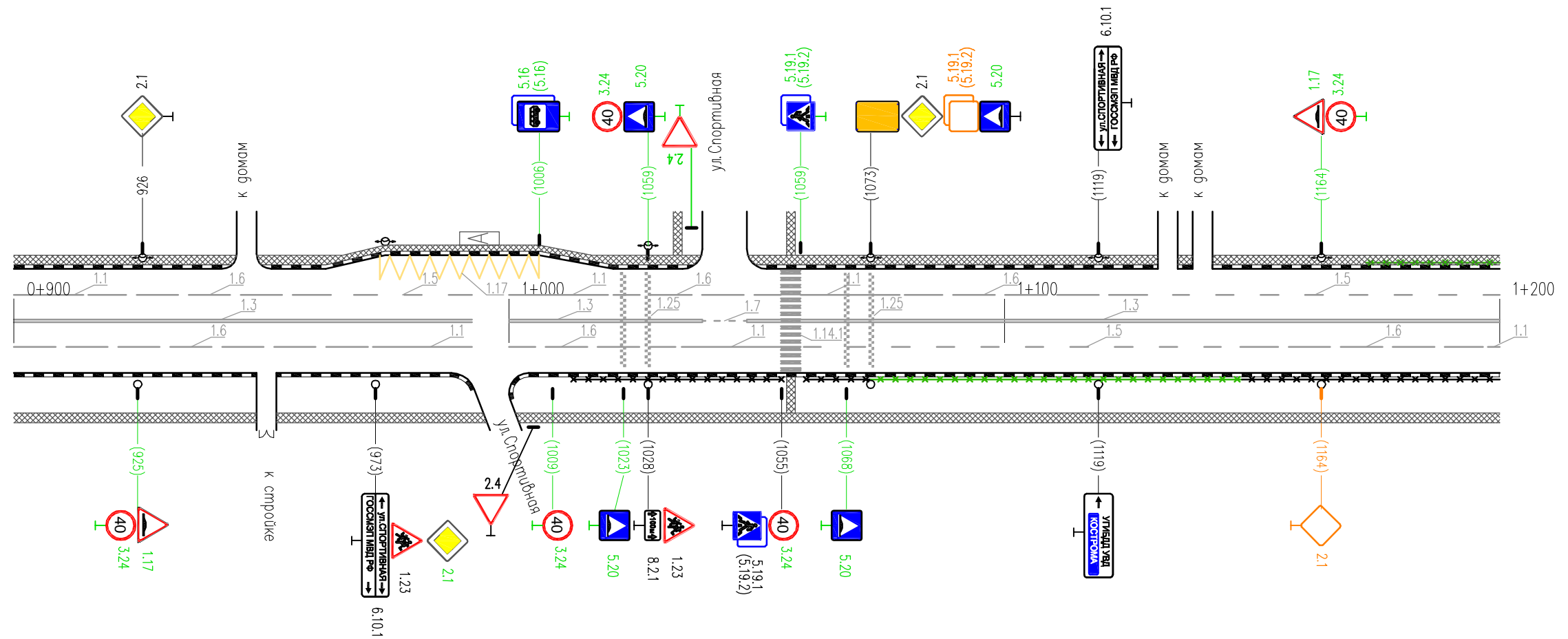
Горизонтальная дорожная разметка справа	Осевая линия	1.3 407-600	
	1-я от осевой	1.5 407-600	1.6 589-600
	2-я от осевой		
Дорожные ограждения и направляющие устр-ва справа			
Тротуары справа	ширина 2 м, материал а/б 300-366	ширина 3 м, материал а/б 366-600	

Тротуары слева	ширина 3 м; материал а/б 600-900				
Дорожные ограждения и направляющие устр-ва слева					
Дорожные ограждения и направляющие устр-ва по осевой					
Горизонтальная дорожная разметка слева	3-я от осевой				
	2-я от осевой				
	1-я от осевой	1.5 600-659	1.1 673-693	1.6 693-743	1.5 743-876
Элементы дороги в плане					
Элементы дороги в продольном профиле					



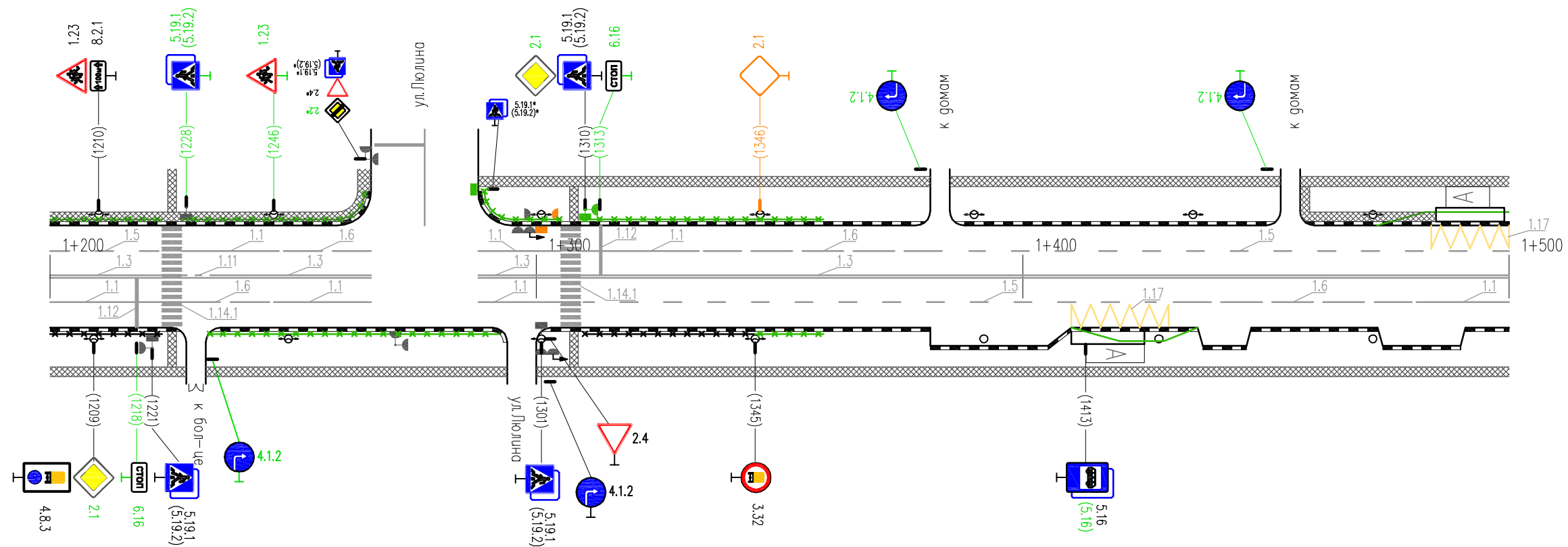
Горизонтальная дорожная разметка слева	Осевая линия	1.3 600-659	1.3 673-876			1.3 880-888	1.3 894-900
	1-я от осевой	1.6 600-639	1.1 639-659	1.5 673-806	1.6 806-856	1.1 856-876	1.6 894-900
	2-я от осевой						1.17 788-904
	3-я от осевой						
Дорожные ограждения и направляющие устр-ва справа							
Тротуары справа	ширина 3 м; материал а/б 600-900						

Тротуары слева	ширина 3 м, материал а/б 900-1200							
Дорожные ограждения и направляющие устр-ва слева	недост. пешех. огр. 1173-1200							
Дорожные ограждения и направляющие устр-ва по осевой								
Горизонтальная дорожная разметка слева	3-я от осевой							
	2-я от осевой	1.17 974-1006						
	1-я от осевой	1.1 900-914	1.6 914-964	1.5 964-992	1.1 1000-1020	1.6 1020-1055	1.1 1059-1079	1.6 1079-1129
Элементы дороги в плане								
Элементы дороги в продольном профиле								



Горизонтальная дорожная разметка справа	Осевая линия	1.3 900-992		1.3 1000-1039	1.7 1039-1048	1.3 1059-1200	
	1-я от осевой	1.6 900-972	1.1 972-992	1.6 1000-1035	1.1 1035-1055	1.5 1059-1148	1.6 1148-1200
	2-я от осевой						
Дорожные ограждения и направляющие устр-ва справа			пешех. огр. 1013-1055	пешех. огр. 1060-1073	недост. пешех. огр. 1073-1148	пешех. огр. 1148-1200	
Тротуары справа	ширина 3 м, материал а/б 900-1200						

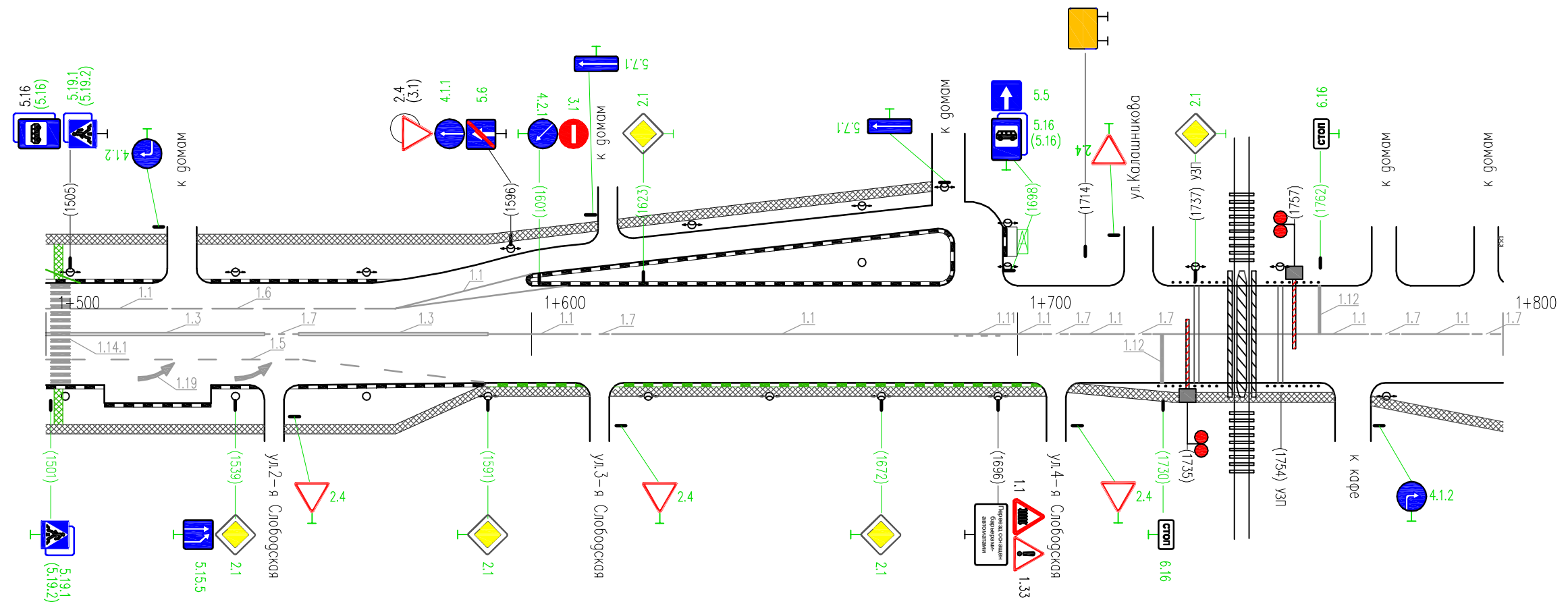
Тротуары слева	ширина 3 м, материал а/б 1200-1500									
Дорожные ограждения и направляющие устр-ва слева	недост. пешех. огр. 1200-1223	недост. пешех. огр. 1227-1266	недост.пеш.огр. 1288-1305	недост. пешех. огр. 1309-1359						
Дорожные ограждения и направляющие устр-ва по осевой										
Горизонтальная дорожная разметка слева	3-я от осевой									
	2-я от осевой									
	1-я от осевой	1.5 1200-1223	1.1 1227-1247	1.6 1247-1266	1.1 1288-1305	1.1 1309-1333	1.6 1333-1383	1.5 1383-1501		
Элементы дороги в плане										
Элементы дороги в продольном профиле										



* - знаки учтены в ПОДД ул.Люблина

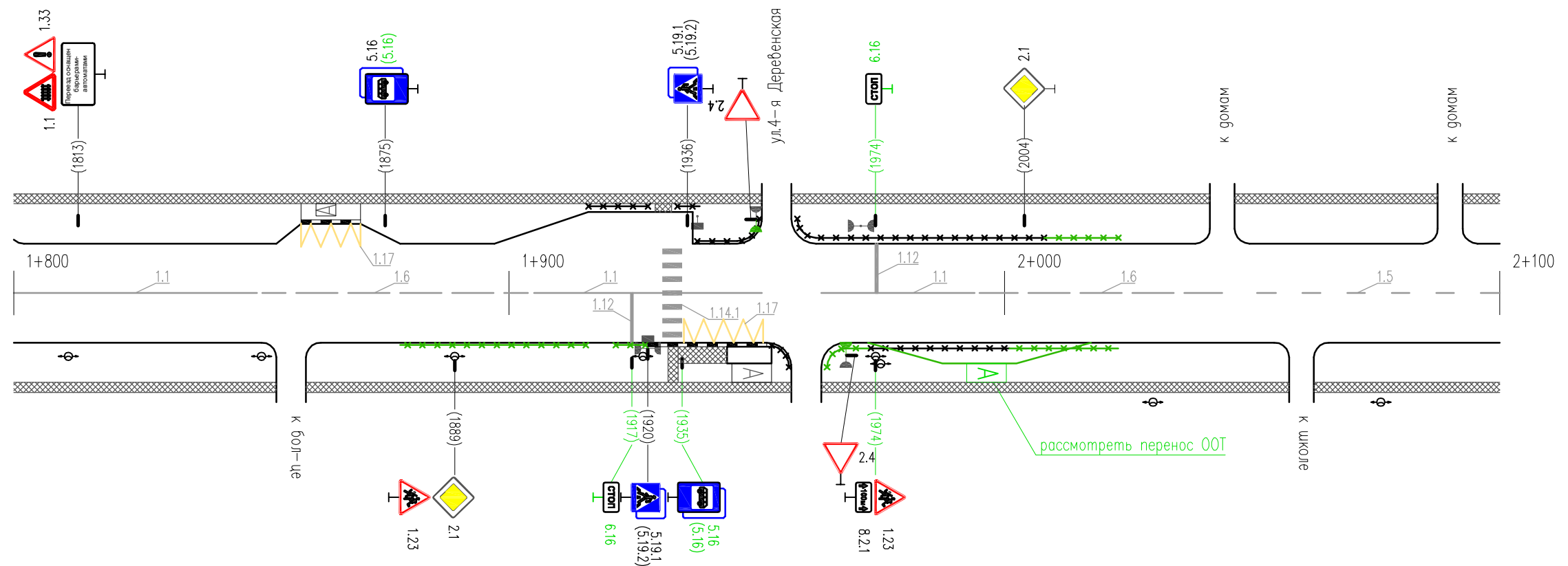
Горизонтальная дорожная разметка справа	Осевая линия	1.3 1200-1223	1.3 1234-1266	1.3 1288-1305	1.3 1309-1501					
	1-я от осевой	1.1 1200-1223	1.6 1227-1246	1.1 1246-1266	1.1 1288-1305	1.5 1309-1431		1.6 1431-1481	1.1 1481-1501	
	2-я от осевой								1.17 1410-1430	
Дорожные ограждения и направляющие устр-ва справа	пешех. огр. 1200-1223	недост. пешех. огр. 1233-1292			пешех. огр. 1310-1345	недост. пеш. огр. 1345-1359				
Тротуары справа	ширина 3 м, материал а/б 1200-1500									

Тротуары слева	ширина 3 м, материал а/б 1500-1682		
Дорожные ограждения и направляющие устр-ва слева	СИГН. СТ. (16 шт) 1729-1762		
Дорожные ограждения и направляющие устр-ва по осевой			
Горизонтальная дорожная разметка слева	3-я от осевой		
	2-я от осевой		
	1-я от осевой	1.1 1505-1525	1.6 1525-1572
Элементы дороги в плане	1.1- 2 шт. 1572-1600		
Элементы дороги в продольном профиле			



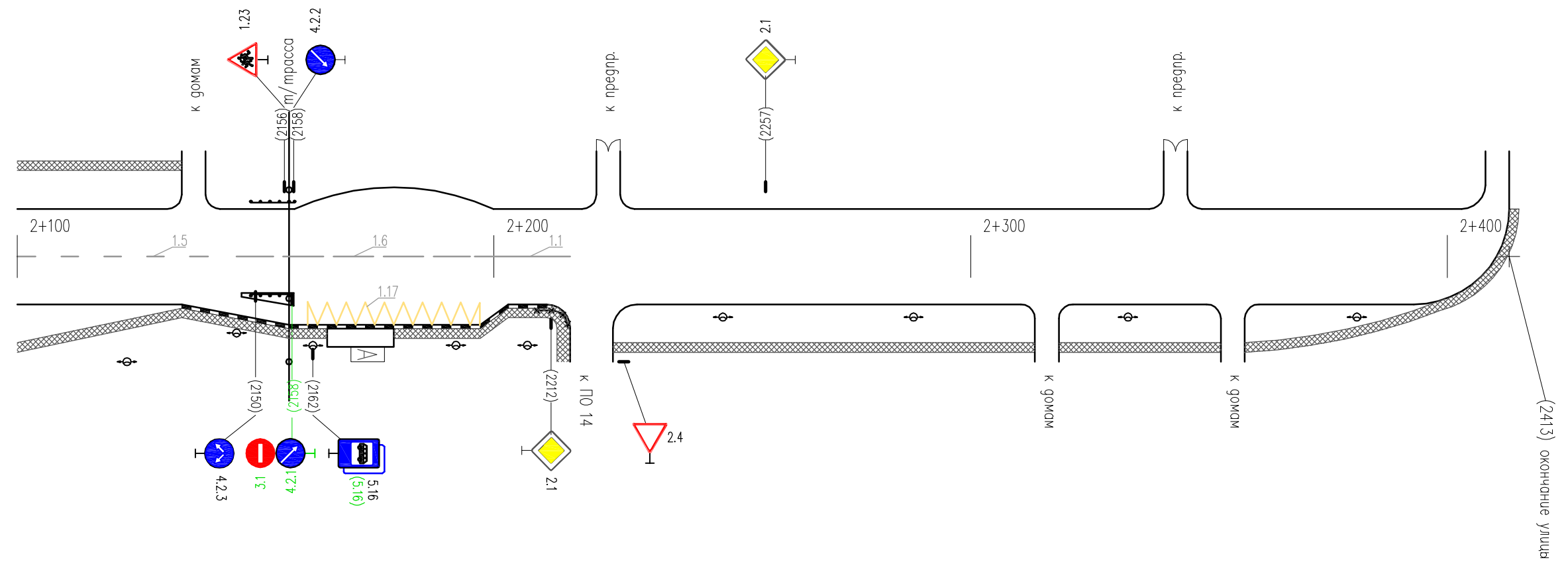
Горизонтальная дорожная разметка справа	Осевая линия	1.3 1505-1545	1.3 1552-1591	1.1 1591-1606	1.1 1617-1687	1.1 1687-1696	1.1 1696-1705	1.7 1705-1711	1.1 1711-1742	1.7 1742-1728	1.1 1728-1772	1.7 1772-1779	1.1 1779-1793	1.7 1793-1800	
	1-я от осевой	1.5 1505-1591													
	2-я от осевой														
Дорожные ограждения и направляющие устр-ва справа	СИГН. СТ. (16 шт) 1729-1762														
Тротуары справа	ширина 3 м, материал а/б 1500-1591					ширина 2 м, материал а/б 1591-1800									

Тротуары слева	ширина 2 м, материал а/б 1800-2100			
Дорожные ограждения и направляющие устр-ва слева	пешех. огр. 1916-1928	пешех. огр. 1934-1951	пешех. огр. 1957-2008	недост.пеш.огр. 2008-2023
Дорожные ограждения и направляющие устр-ва по осевой				
Горизонтальная дорожная разметка слева	3-я от осевой			
	2-я от осевой			
	1-я от осевой	1.17 1858-1870		
Элементы дороги в плане				
Элементы дороги в продольном профиле				



Горизонтальная дорожная разметка справа	Осевая линия	1.1 1800-1849	1.6 1849-1905	1.1 1905-1931	1.1 1935-1951	1.1 1963-1994	1.6 1994-2044	1.5 2044-2100
	1-я от осевой	1.17 1935-1951						
	2-я от осевой							
Дорожные ограждения и направляющие устр-ва справа	недост. пешех. огр. 1878-1915		1921-1927	пешех. огр. 1953-1957	недост.пеш.огр. 1963-1973	пешех. огр. 1973-2001	недост. пешех. огр. 2001-2023	
Тротуары справа	ширина 2 м, материал а/б 1800-2100							

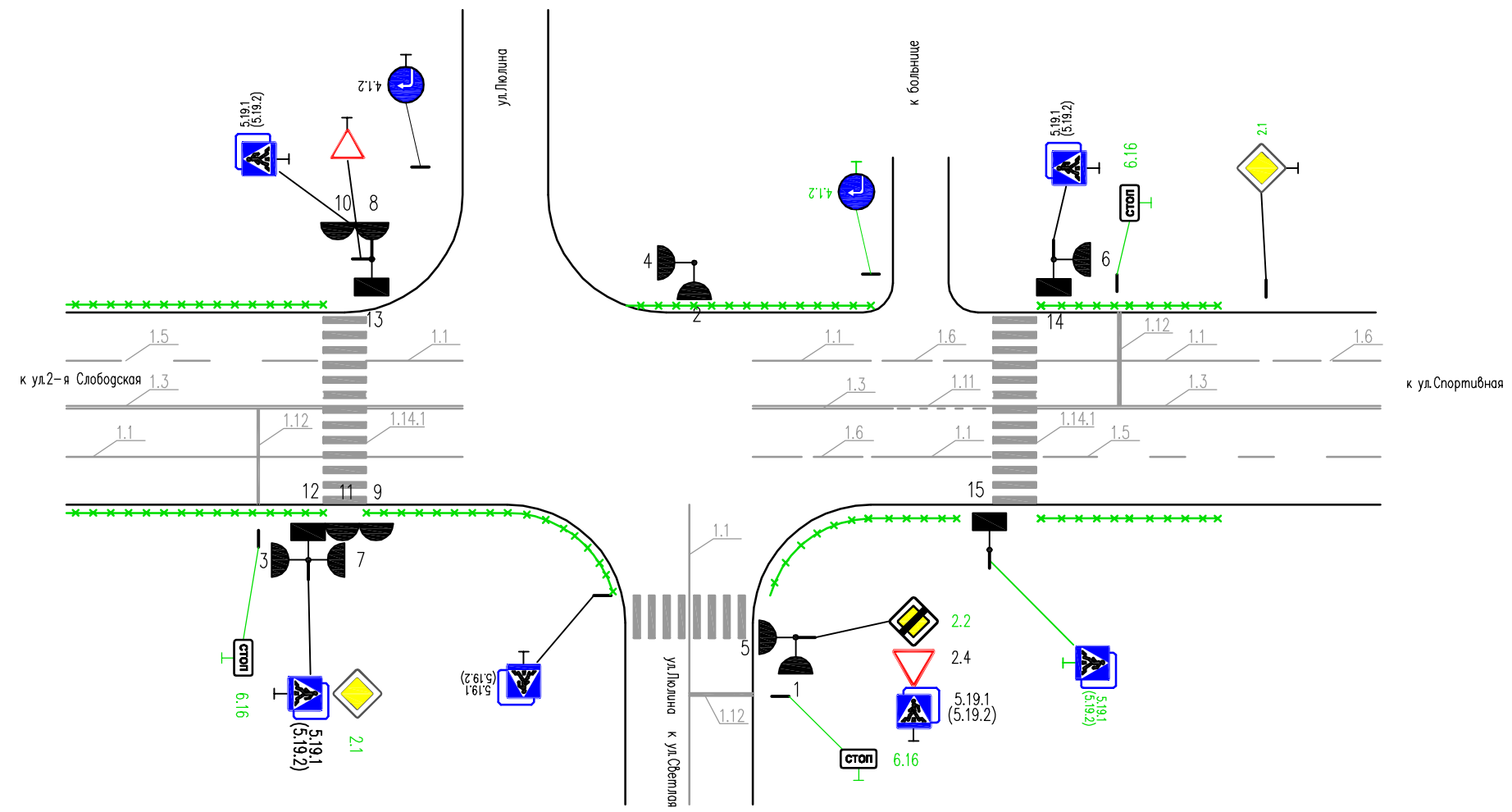
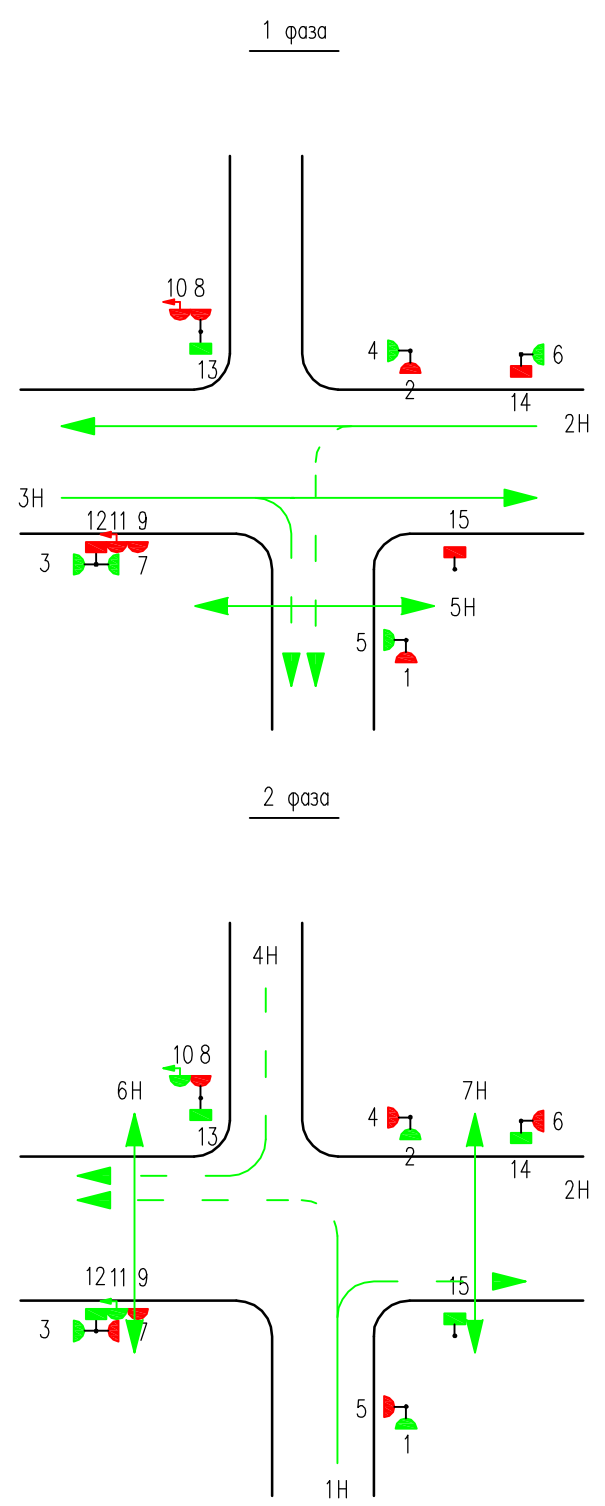
Тротуары слева	ширина 2 м, матер. а/б 2100-2135
Дорожные ограждения и направляющие устр-ва слева	ДО (У1) 2149-2158
Дорожные ограждения и направляющие устр-ва по осевой	
Горизонтальная дорожная разметка слева	3-я от осевой
	2-я от осевой
	1-я от осевой
Элементы дороги в плане	
Элементы дороги в продольном профиле	



Горизонтальная дорожная разметка справа	Осевая линия	1.5 2100-2146	1.6 2146-2196	1.1 2196-2216
	1-я от осевой			
	2-я от осевой			
Дорожные ограждения и направляющие устр-ва справа	ДО (У1) 2149-2157	пешех. огр. 2209-2216		
Тротуары справа	ширина 2 м, материал а/б 2100-2413			

Схема расстановки оборудования на светофорном объекте по адресу:
ул.Люлина перекресток с ул.Полка "Нормандия-Неман"

Схема ?1



Режим работы светофорной сигнализации

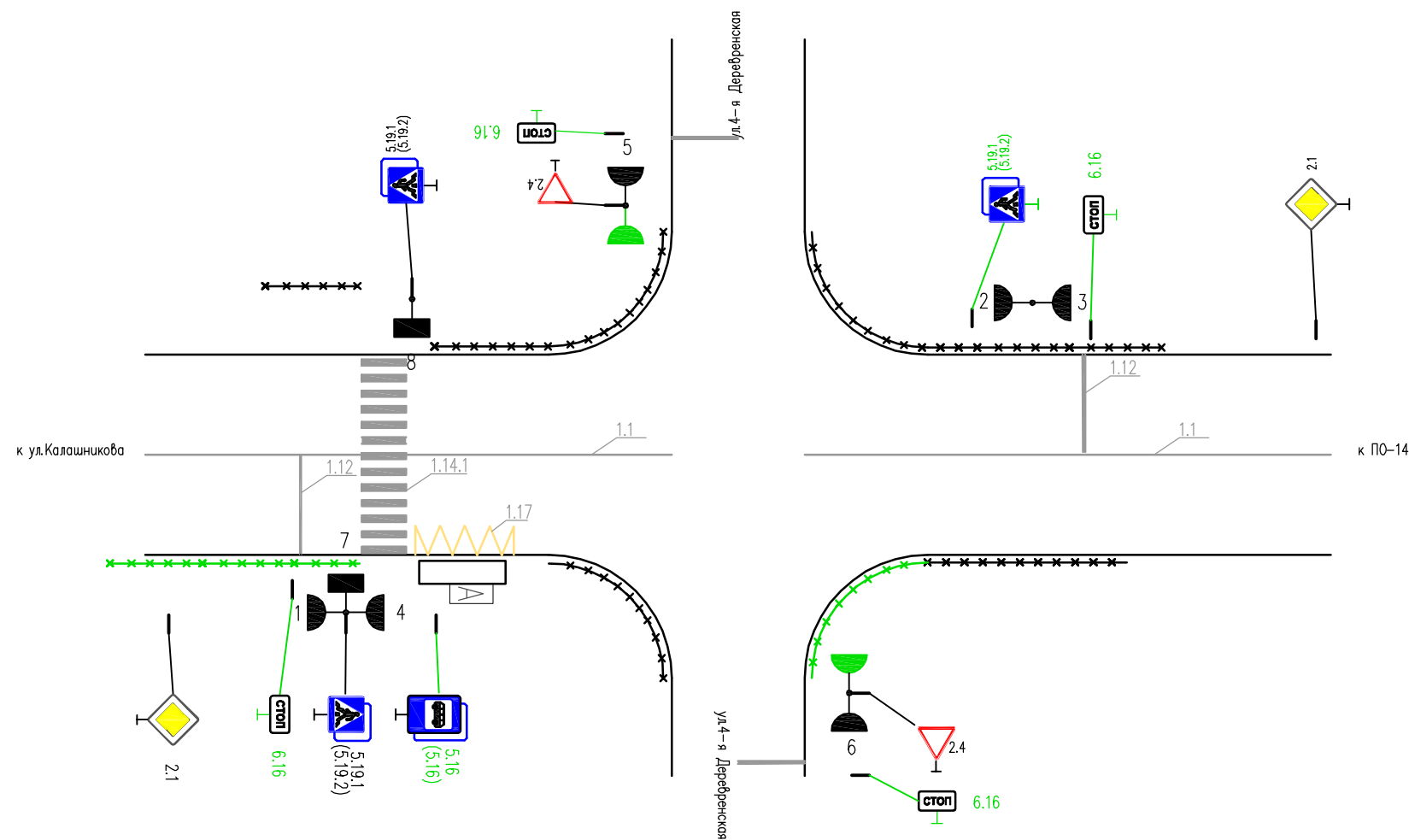
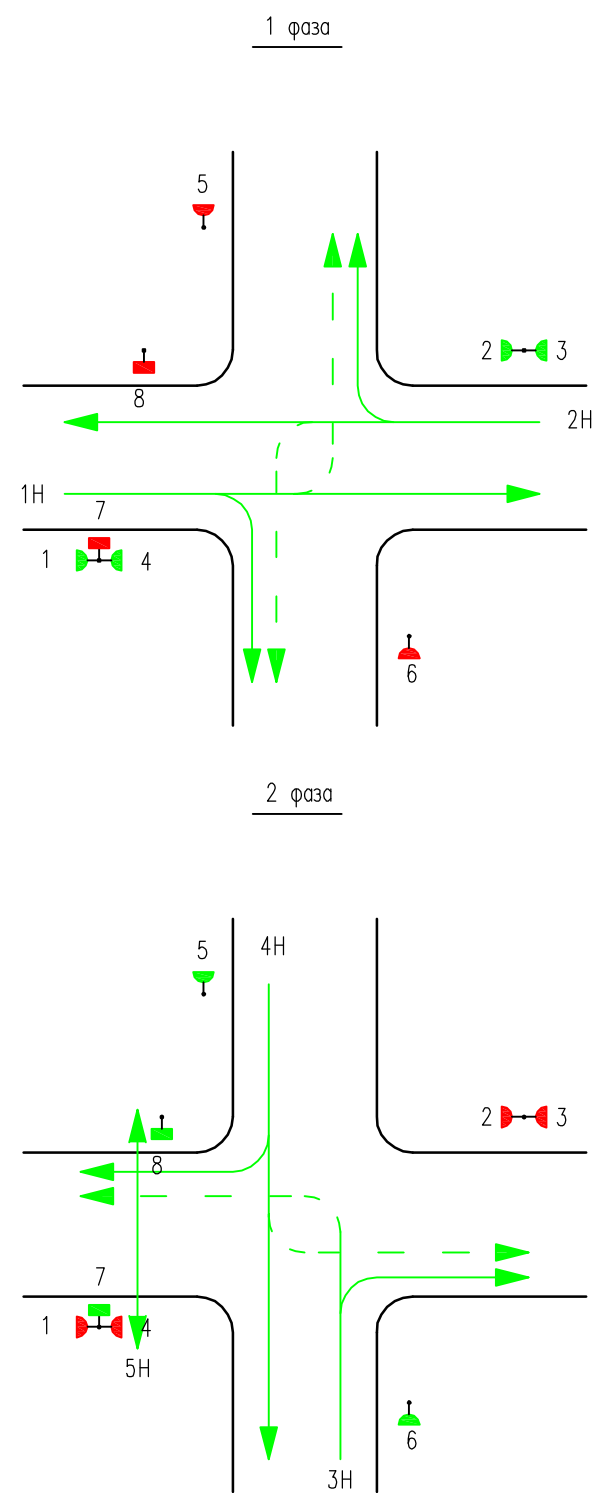
Цикл светофорного регулирования Тц = 42 с.

? направлений,тип направления участвующих в фазе	Цикл светофорного регулирования Тц = 42 с.		? светофоров					
	1 фаза	2 фаза	длительность сигналов, с.	Кр.	Ж	З	З.м.	Кр./Ж
1	TRANСПОРТНОЕ		1,2	18	6	15	-	-
2,3 5	TRANСПОРТНОЕ ПЕШЕХОДНОЕ		3,4,5,6,7	18	6	15	-	-
4	TRANСПОРТНОЕ ПОВОРОТНОЕ		8,9,10,11	42	-	18	-	-
7	ПЕШЕХОДНОЕ		14,15	24	-	18	-	-
6	ПЕШЕХОДНОЕ		12,13	24	-	-	18	-

Данные по состоянию на 01.09.2011 г.

Схема расстановки оборудования на светофорном объекте по адресу:
ул.Полка "Нормандия-Неман" перекресток с ул.4-я Деревенская

Схема ?2



Режим работы светофорной сигнализации

? направлений, тип направления
участвующих
в фазе

Цикл светофорного регулирования $T_c = 50$ с.

? светофоров длительность сингалов, с.
Кр. Ж З З.м. Кр./Ж

1,2	транспортное
5	пешеходное
3,4	транспортное

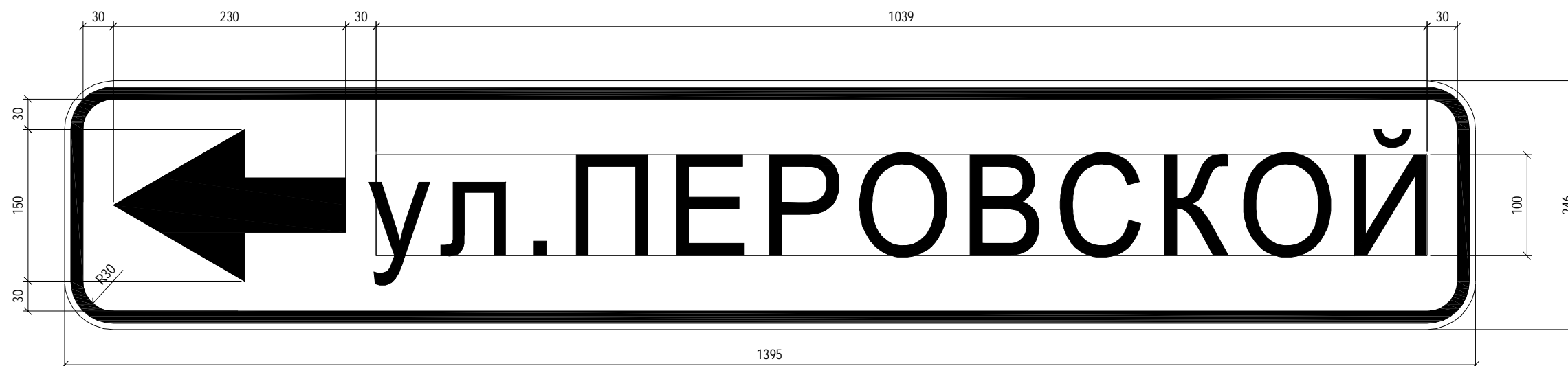


1,2,3,4	17	3	27	-	3
7,8	23	-	27	-	-
5,6	27	3	24	3	3

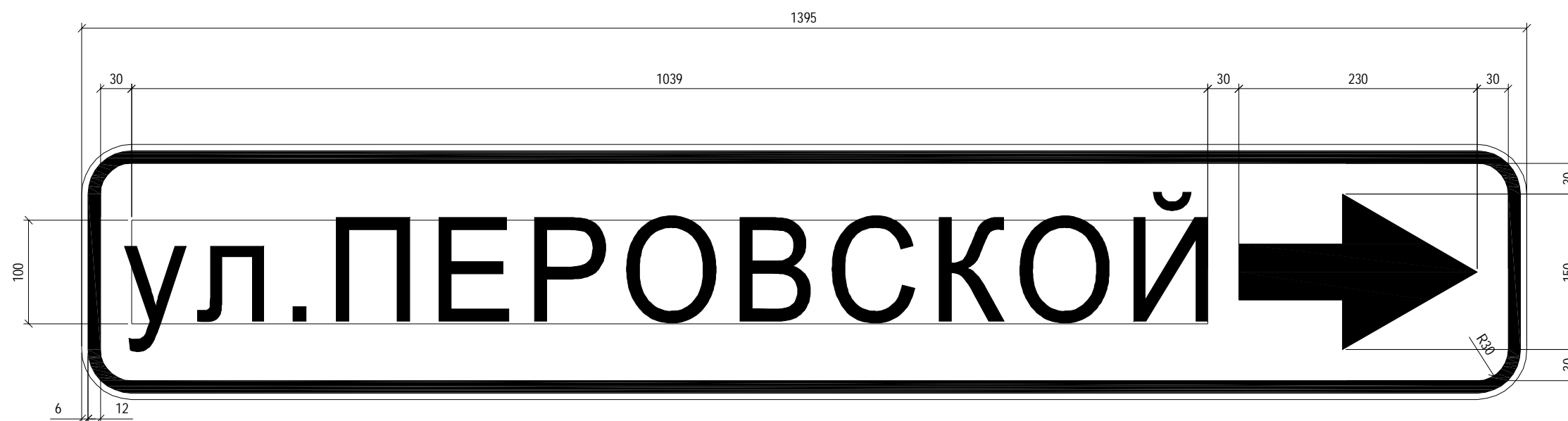
Данные по состоянию на 01.09.2011 г.

Макет информационно-указательного знака индивидуального проектирования

знак 6.10.1, белый, $S=0,34$ кв.м., 1 шт. КМ 0+952 (справа)



знак 6.10.1, белый, $S=0,34$ кв.м., 1 шт. КМ 0+732 (слева)



Макет информационно-указательного знака индивидуального проектирования

знак 6.10.1, белый, $S=0,80$ кв.м., 1 шт. КМ 1+119 (слева)



Макет информационно-указательного знака индивидуального проектирования
(по ГОСТ 52290-04)

знак 6.10.1, белый, S=0,51 кв.м., 1 шт. КМ 1+119 (справа)

