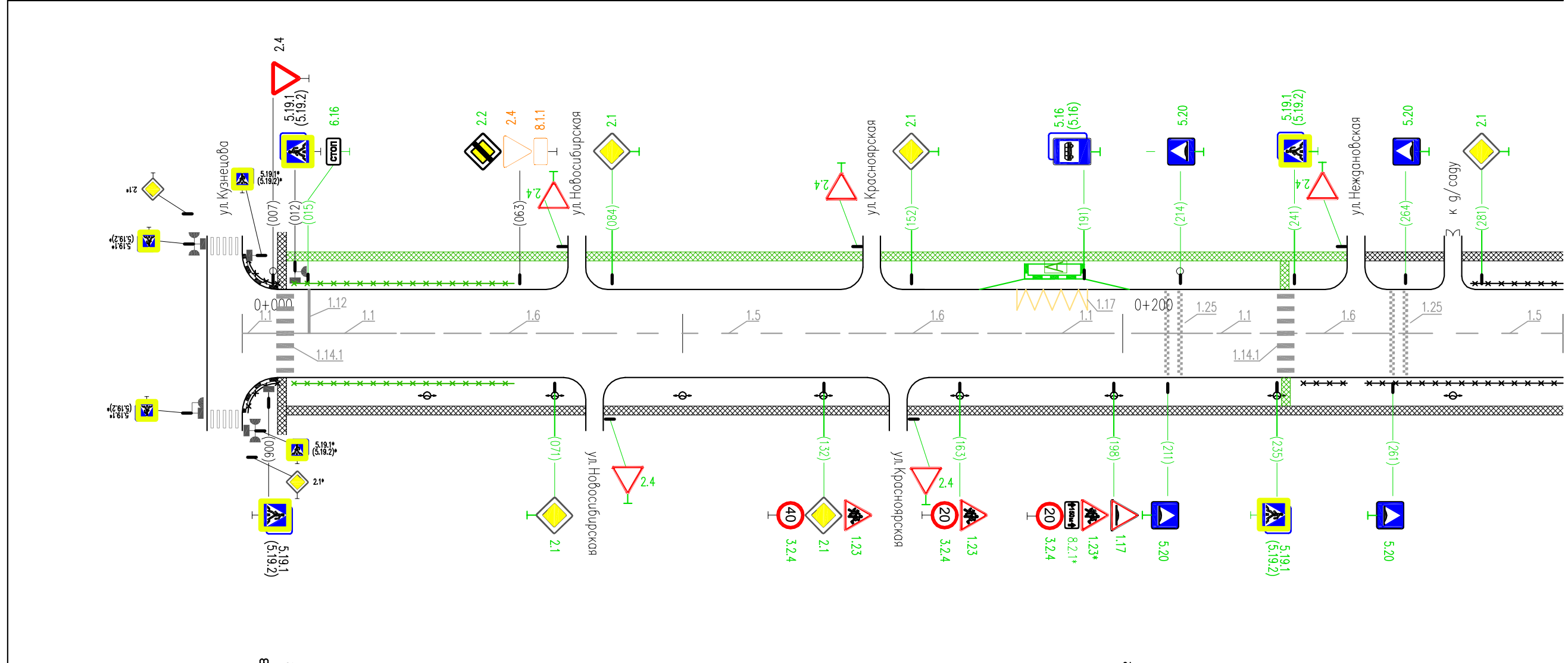
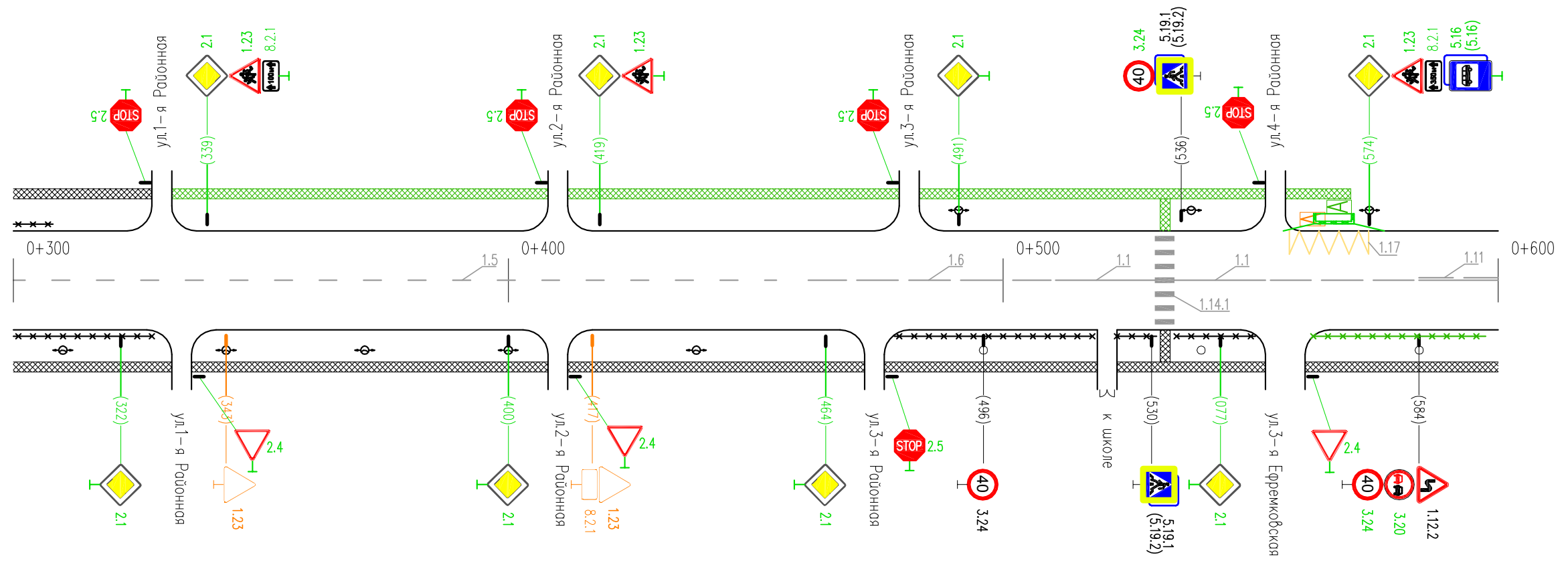


Тротуары слева	недост. ширина 2 м, материал а/б 008-255		ширина 2 м, материал а/б 255-300
Дорожные ограждения и направляющие устр-ва слева	пешех. огр. 000-008	недост. пешеходные ограждения 012-062	пешех. ограждения 279-300
Дорожные ограждения и направляющие устр-ва по осевой			
Горизонтальная дорожная разметка слева	3-я от осевой		
	2-я от осевой		
	1-я от осевой	1.17 176-192	
Элементы дороги в плане			
Элементы дороги в продольном профиле	i=0.005	i=0.005	i=0.005



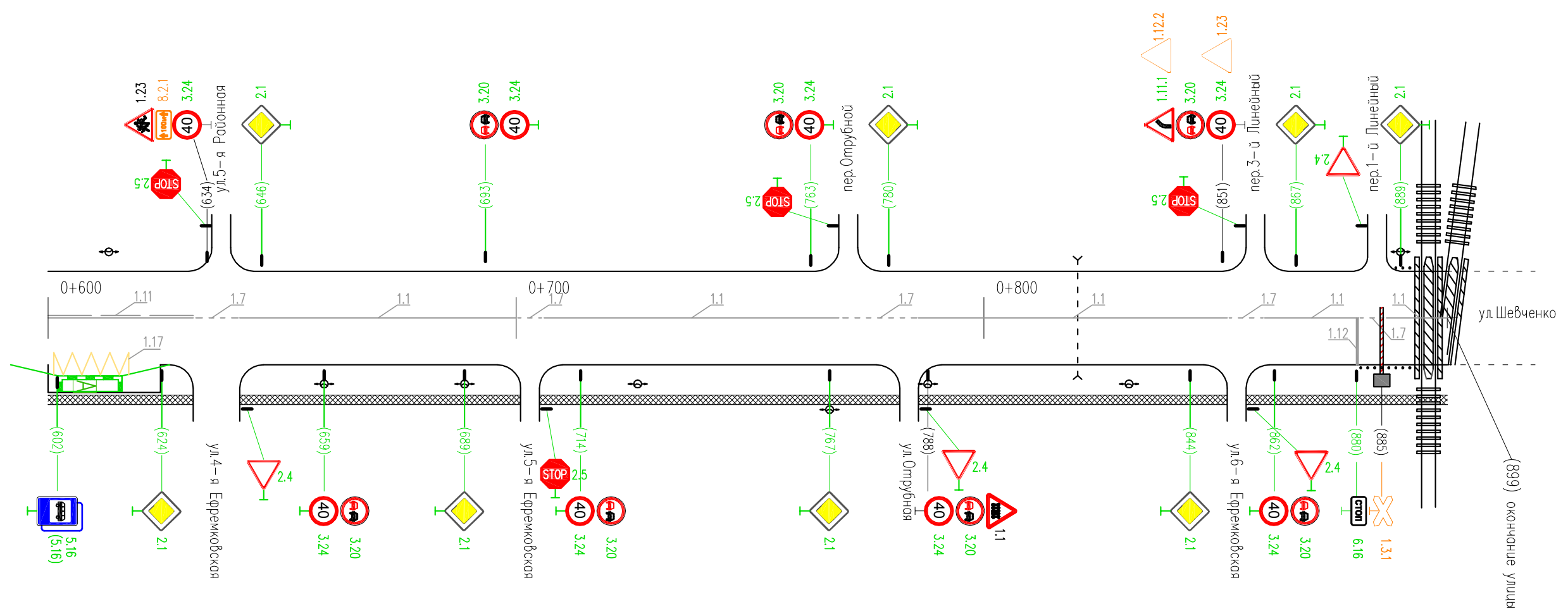
Горизонтальная дорожная разметка справа	Осевая линия	008-008 1.1	012-035 1.1	035-085 1.6	085-128 1.5	128-178 1.6	178-198 1.1	202-222 1.1	222-272 1.6	272-300 1.5
	1-я от осевой	1.17 210-226								
	2-я от осевой									
Дорожные ограждения и направляющие устр-ва справа	пешех. огр. 000-008	недост. пешеходные ограждения 012-062							пешеходные ограждения 235-300	
Тротуары справа	ширина 2 м, материал а/б 008-300									

Тротуары слева	ширина 2 м, матер. а/б 300-328	недост. ширина 2 м, материал а/б 328-570
Дорожные ограждения и направляющие устр-ва слева	пешех. ограждения 300-308	
Дорожные ограждения и направляющие устр-ва по осевой		
Горизонтальная дорожная разметка слева	3-я от осевой	
	2-я от осевой	
	1-я от осевой	1.17 558-574
Элементы дороги в плане		
Элементы дороги в продольном профиле	i=0.005	i=0.005



Горизонтальная дорожная разметка справа	Осевая линия	1.5 300-461	1.6 461-511	1.1 511-531	1.1 535-553	1.6 553-584	1.11 584-600
	1-я от осевой						
	2-я от осевой						
Дорожные ограждения и направляющие устр-ва справа	пешеходные ограждения 300-328		пешеходные ограждения 478-551		недост. пешех. оград. 563-597		
Тротуары справа		ширина 2 м, материал а/б 300-600					

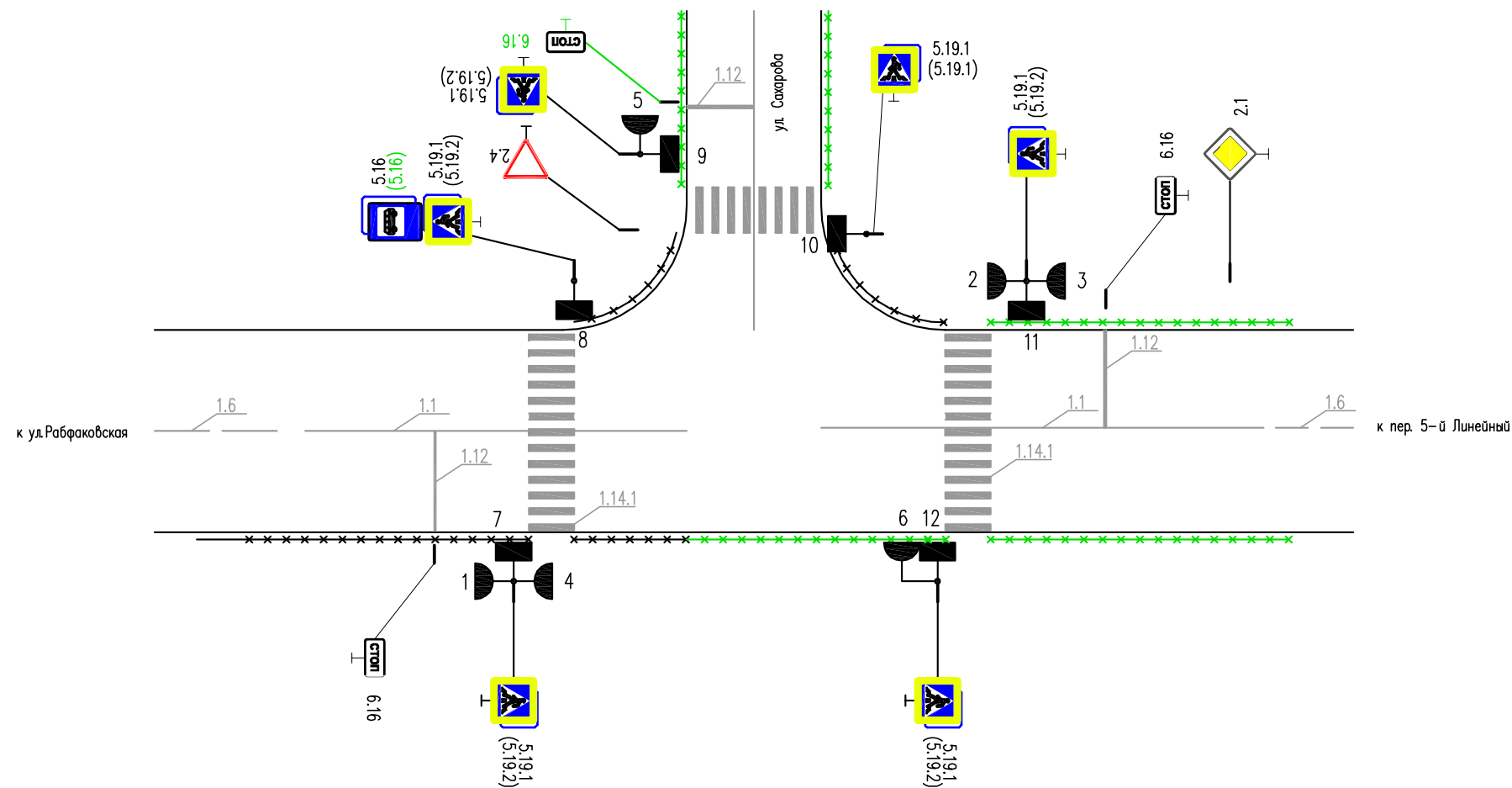
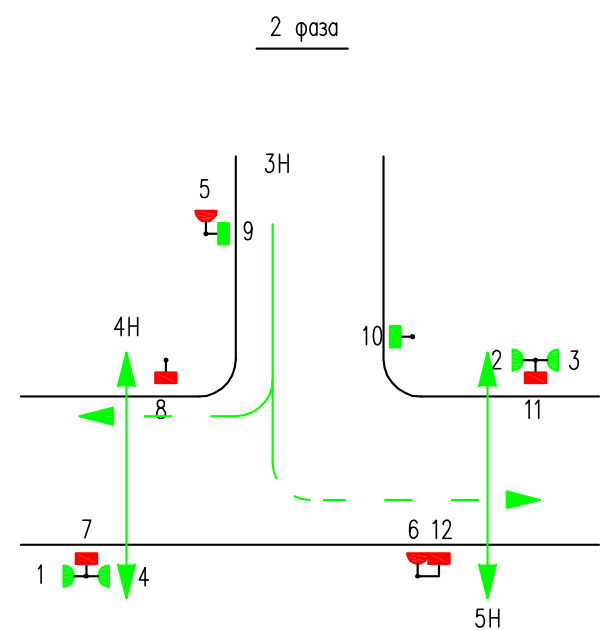
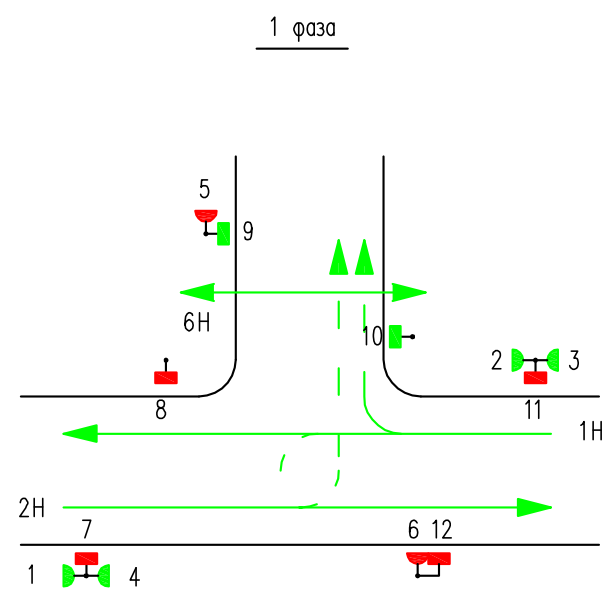
Тротуары слева	
Дорожные ограждения и направляющие устр-ва слева	СИГН. СТ. (3 шт.) 888-899
Дорожные ограждения и направляющие устр-ва по осевой	
Горизонтальная дорожная разметка слева	3-я от осевой
	2-я от осевой
	1-я от осевой
Элементы дороги в плане	
Элементы дороги в продольном профиле	



Горизонтальная дорожная разметка справа	Осевая линия	1.11 600-631	1.7 631-641	1.1 641-700	707-711	1.1 706-769	1.7 769-786	1.1 786-852	0.69-0.71	1.1 860-880	1.7 880-886	1.1 886-899
	1-я от осевой											
Дорожные ограждения и направляющие устр-ва справа												СИГН. СТ. (8 шт.) 881-899
Тротуары справа	ширина 2 м, материал а/б 600-899											

Схема расстановки оборудования на светофорном объекте по адресу:
ул.Сахарова перекресток с ул.Кузнецова

Схема №1



Режим работы светофорной сигнализации

Цикл светофорного регулирования Тц = 55 с.

№ направлений, участвующих в фазе	тип направления	Цикл светофорного регулирования Тц = 55 с.		№ светофоров	длительность сингалов, с.				
		1 фаза	2 фаза		Кр.	Ж	З	З.м.	Кр./Ж
1,2	транспортное			1,2,3,4	23	3	26	3	-
4,5	пешеходное			7,8,11,12	37	-	15	3	-
3	транспортное			5,6	34	3	15	3	-
6	пешеходное			9,10	26	-	26	3	-