

Рисунок 001. Положение планируемого участка



Рисунок 002. Фрагмент генерального плана города Иваново

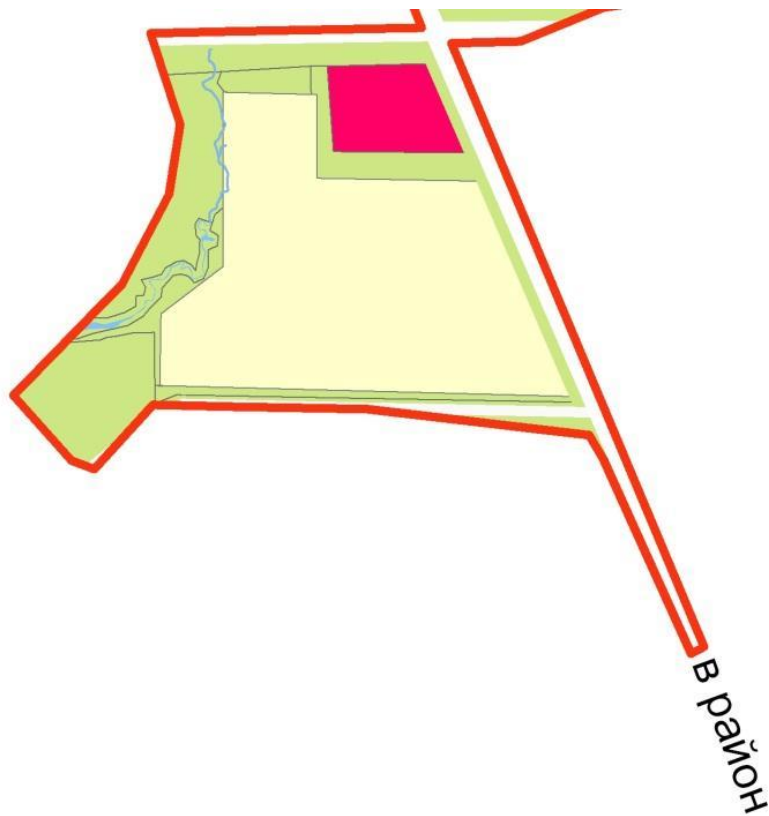


Рисунок 003. Условные обозначения генерального плана города Иванова

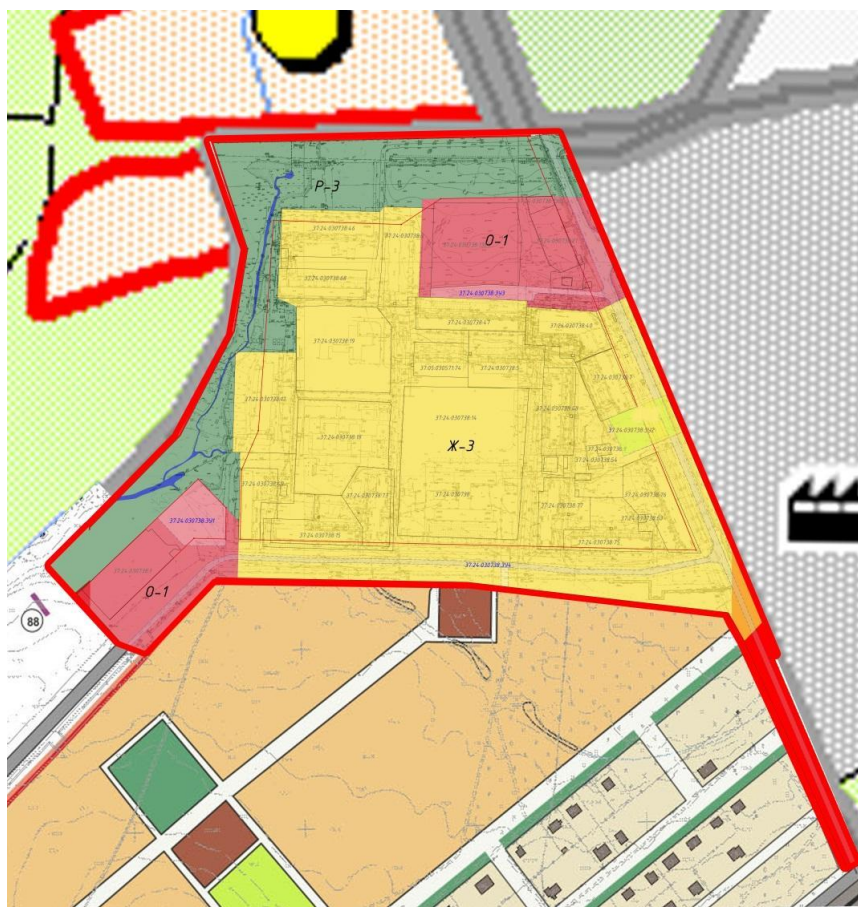
ГРАНИЦЫ



ФУНКЦИОНАЛЬНЫЕ ЗОНЫ



Рисунок 004. Фрагмент карты градостроительного зонирования города Иванова, города Кохмы, поселения Ивановского района



УСЛОВНЫЕ ОБОЗНАЧЕНИЯ

| СОХРА- НЯЕМЫЕ | ПРОЕКТИРУЕМЫЕ | | | ТЕРРИТОРИИ |
|------------------|-----------------|-----------------|--------|--|
| | 1 оч. стр-ва | Расчет. срок | Персп. | |
| | | | | жилой застройки |
| | | | | усадебной |
| | | | | одноэтажной общественной |
| | | | | 2-3 этажной |
| | | | | 4-5 этажной |
| | | | | 6-14 этажной |
| | | | | общественной застройки |
| | | | | объектов общественного назначения |
| | | | | встроенные объекты общественного назначения |
| | | | | спортивно-оздоровительных комплексов |
| | | | | детских общеобразовательных учреждений, начального и среднего профессионального образования |
| | | | | производственных и коммунальных объектов |
| | | | | промышленных |
| | | | | складских |
| | | | | коммунальных |
| | | | | инженерной инфраструктуры |
| | | | | транспортной инфраструктуры |
| | | | | пищевого производства |
| | | | | сельскохозяйственного назначения |
| | | | | садоводческих кооперативов |
| | | | | рекреационные |
| | | | | озеленения общего пользования |
| | | | | городского пляжа |

Рисунок 005. Схема границы земельных участков, поставленных на кадастровый учет в границах проектирования

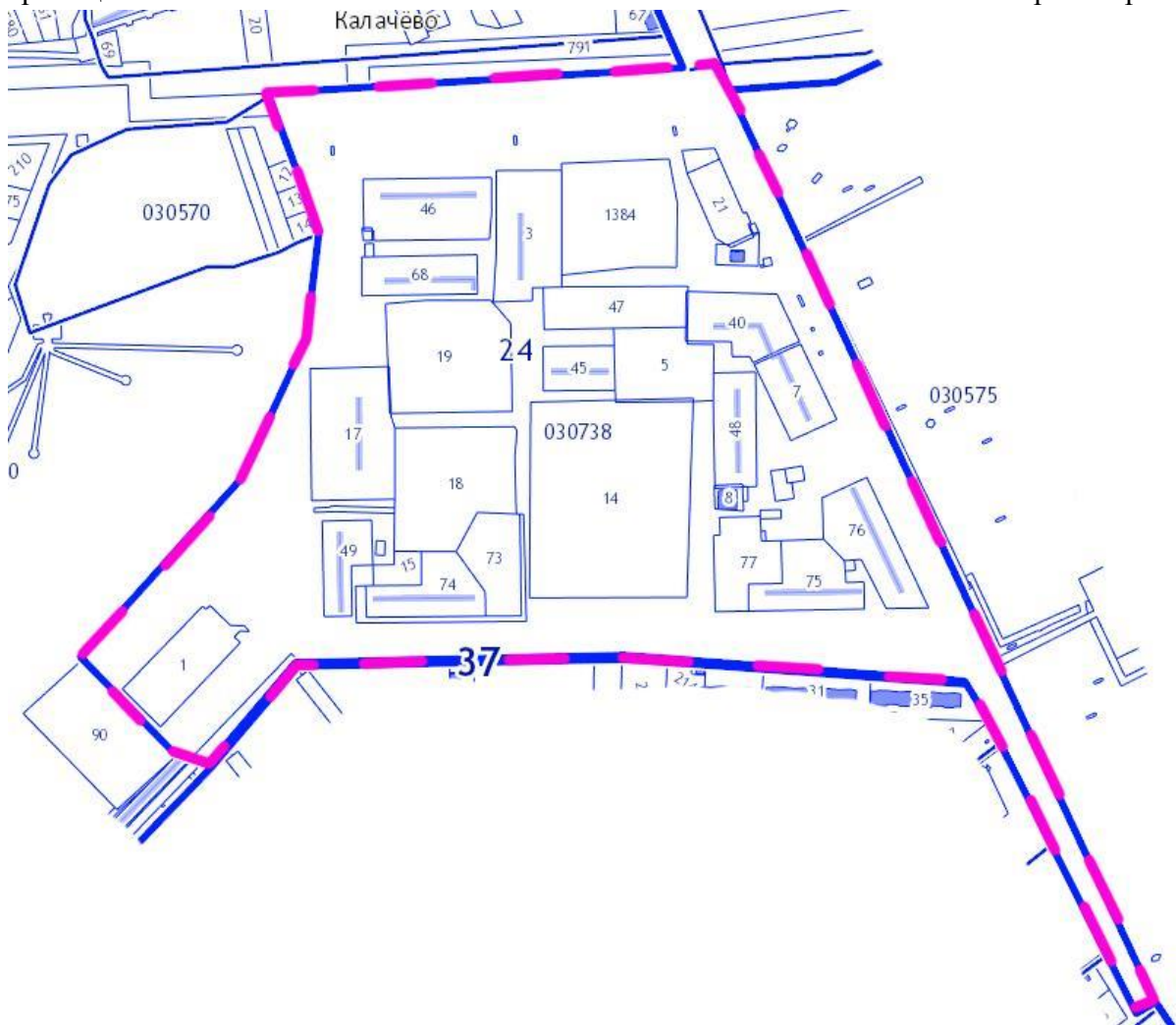


Рисунок 006. Точка №1



Рисунок 007. Точка № 2



Рисунок 008. Точка № 3



Рисунок 009. Точка №4



Рисунок 010. Точка № 5



Рисунок 011. Точка № 6



Рисунок 012. Точка №7



Рисунок 013. Точка №8



Рисунок 014. Точка №9



Рисунок 015. Точка №10



Рисунок 016. Точка №11



Рисунок 017. Точка №12



Рисунок 018. Точка №13



Рисунок 019. Точка №14



Рисунок 020. Точка №15.



Рисунок 021. Точка №16



Рисунок 022. Точка №17



Рисунок 023. Точка №18



Рисунок 024. Точка №19



Рисунок 025. Схема годов застройки

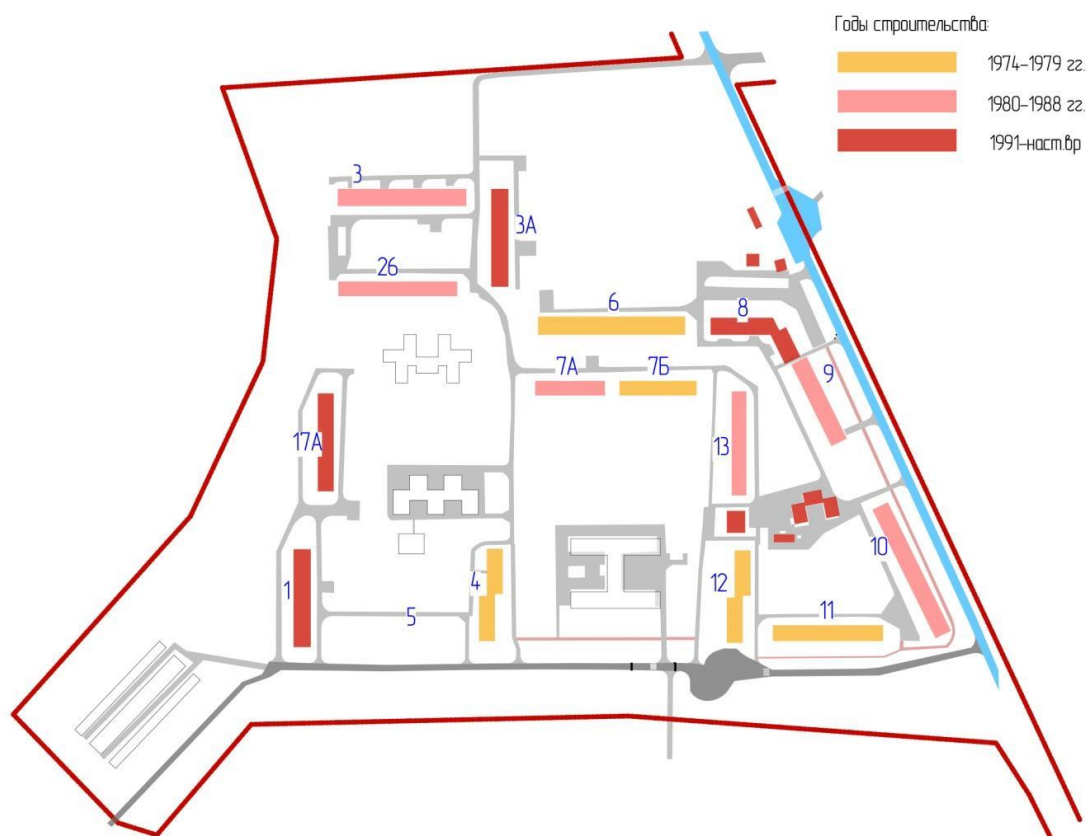


Рисунок 026. Схема типологии застройки (см. Приложение рисунок 026)

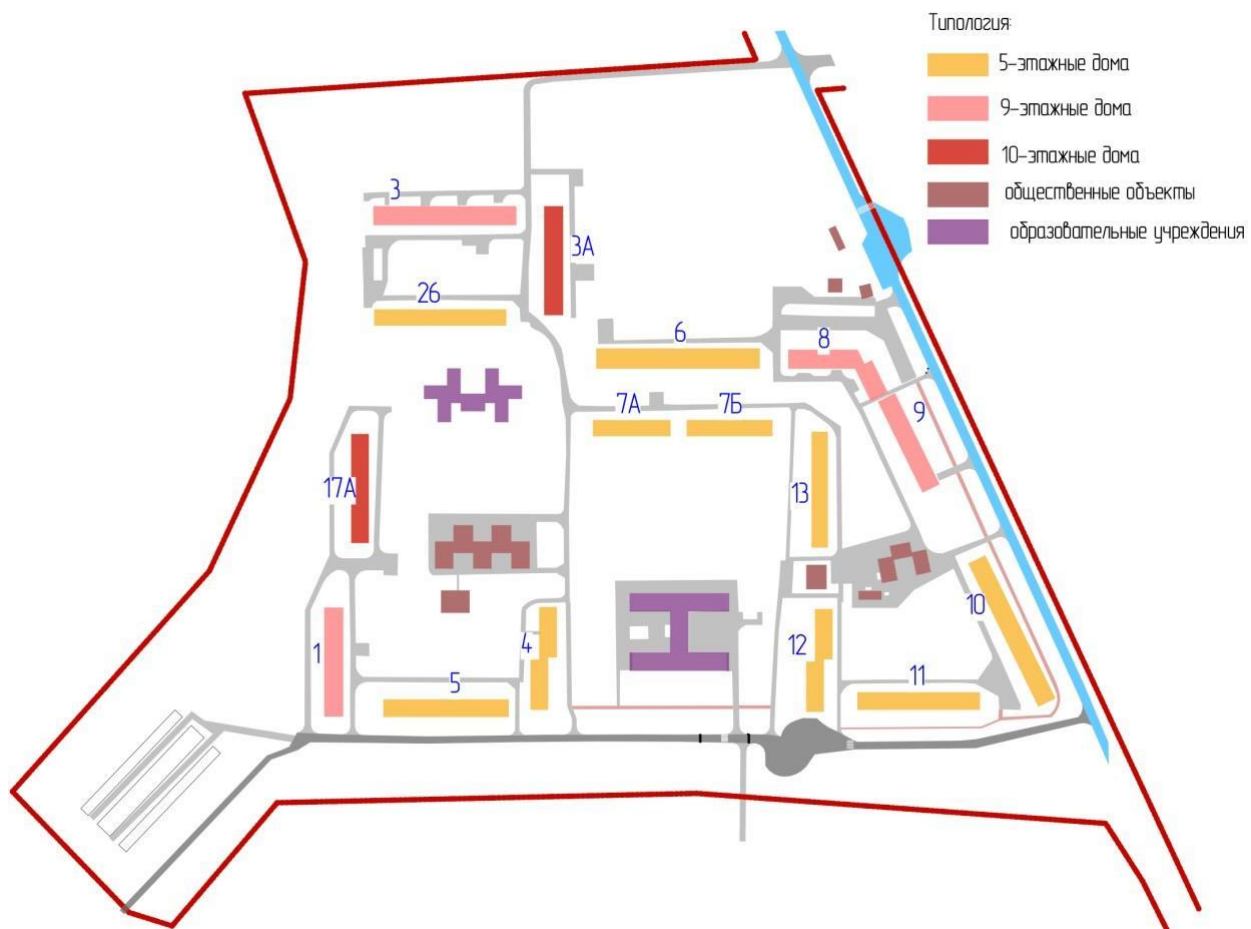


Рисунок 027. Фрагмент карты г. Иваново границ зон с особыми условиями

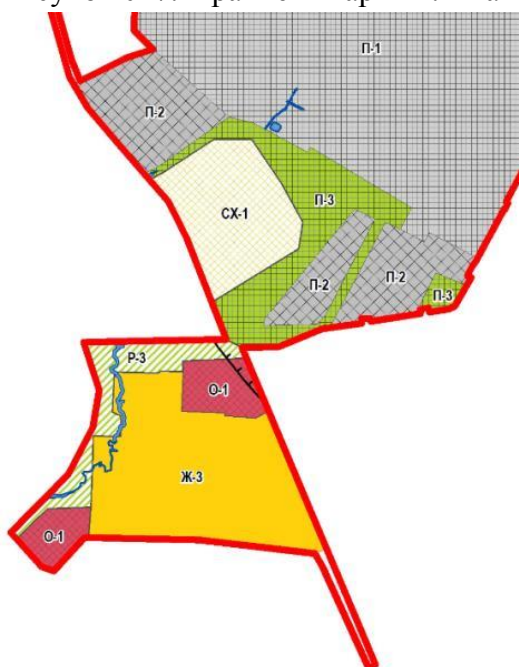


Рисунок 028. Предложение по установлению красных линий



Рисунок 029. Неблагоустроенные обширные открытые зелёные пространства



Рисунок 030. Отсутствие благоустроенных пешеходных связей



Рисунок 031. Неорганизованные парковки



Рисунок 032. Неорганизованные парковки



Рисунок 033. Радиусы обслуживания общественным транспортом

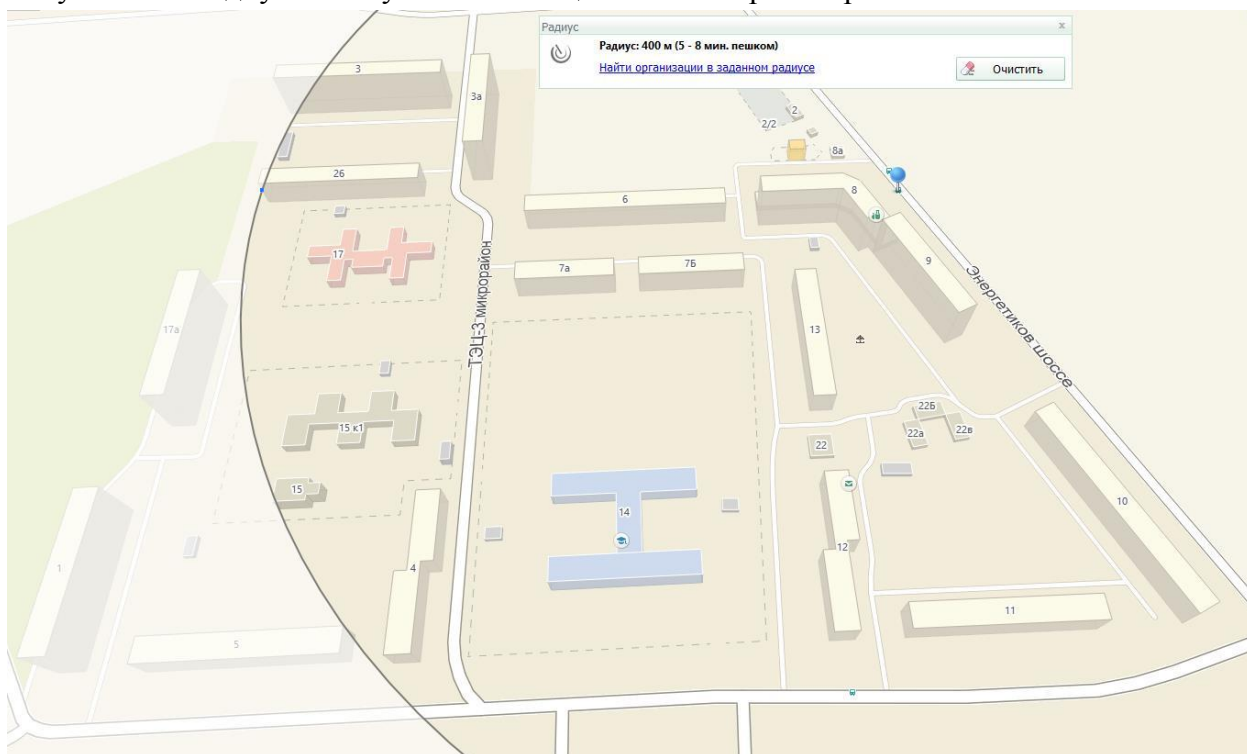


Рисунок 034. Радиусы обслуживания общественным транспортом

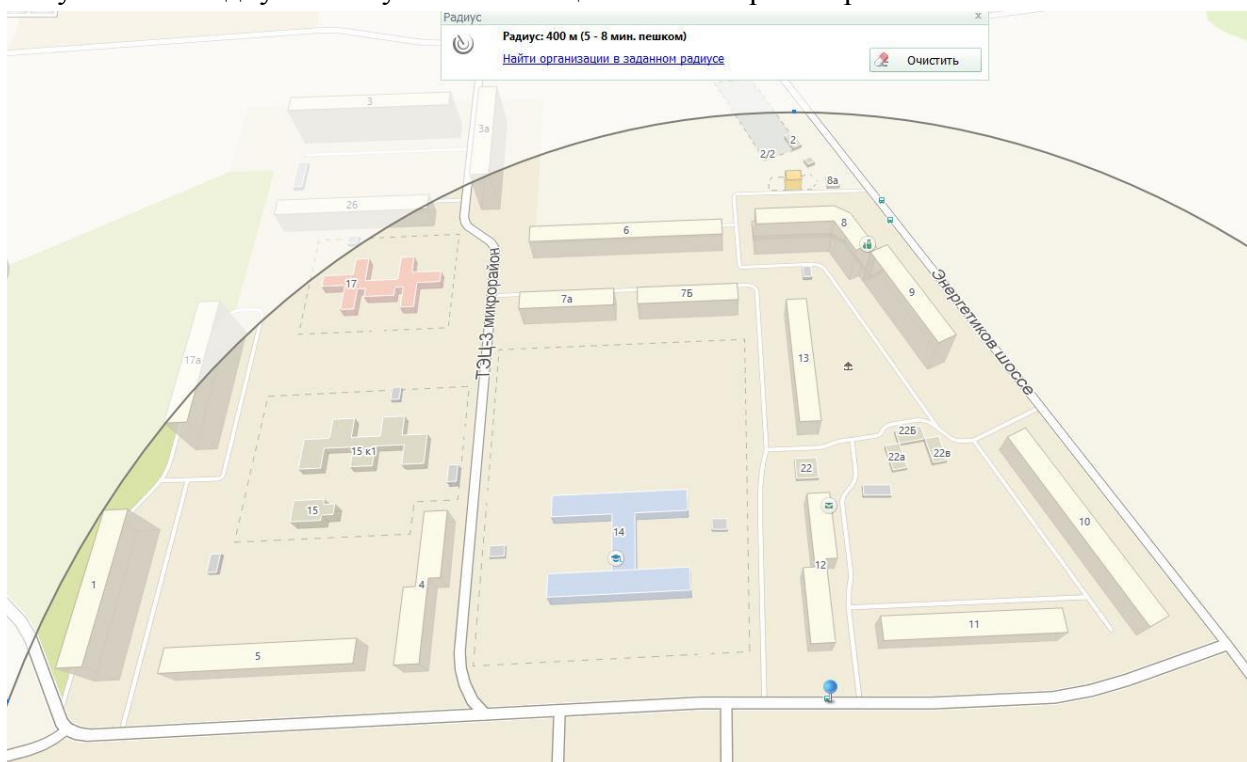


Рисунок 035. Размещение ПЧ №5 города Кохмы

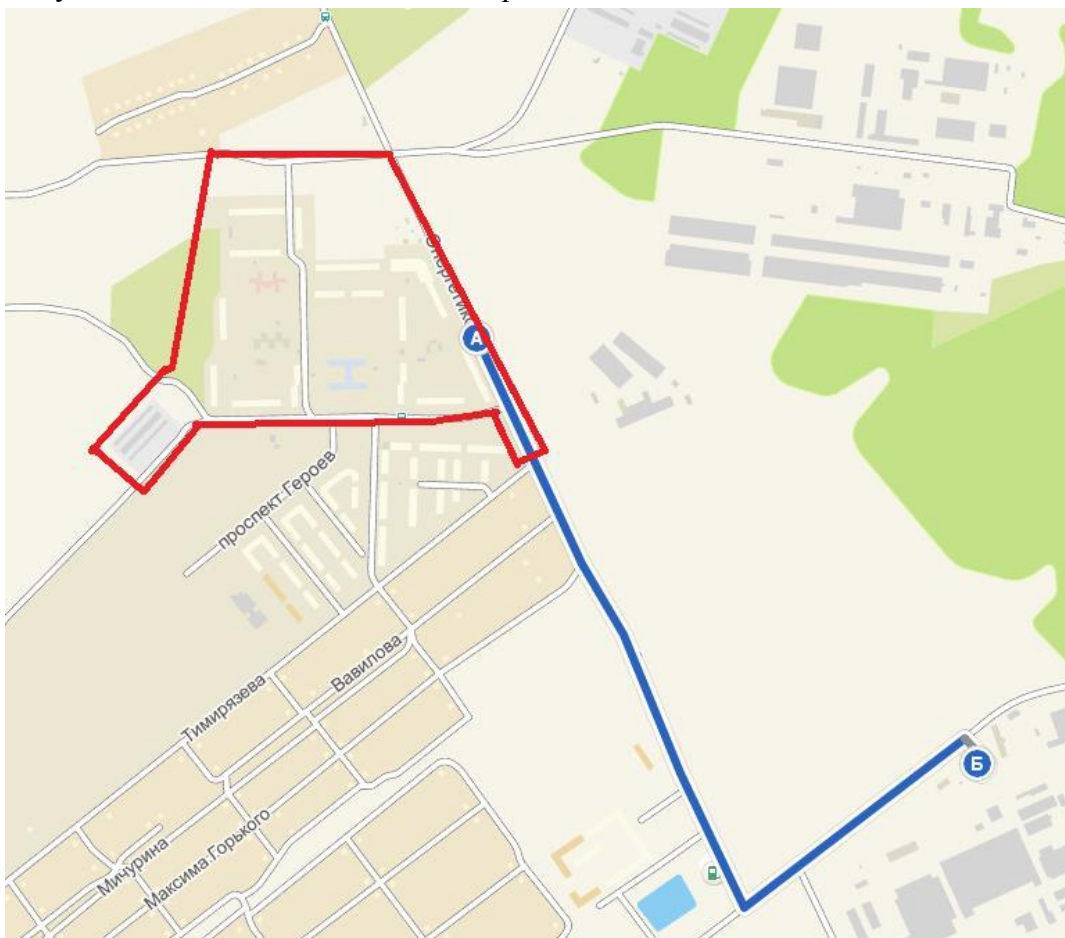


Рисунок 036. Размещение объектов ликвидации последствий ГОЧС



Приложение

Часть 2. Материалы по обоснованию