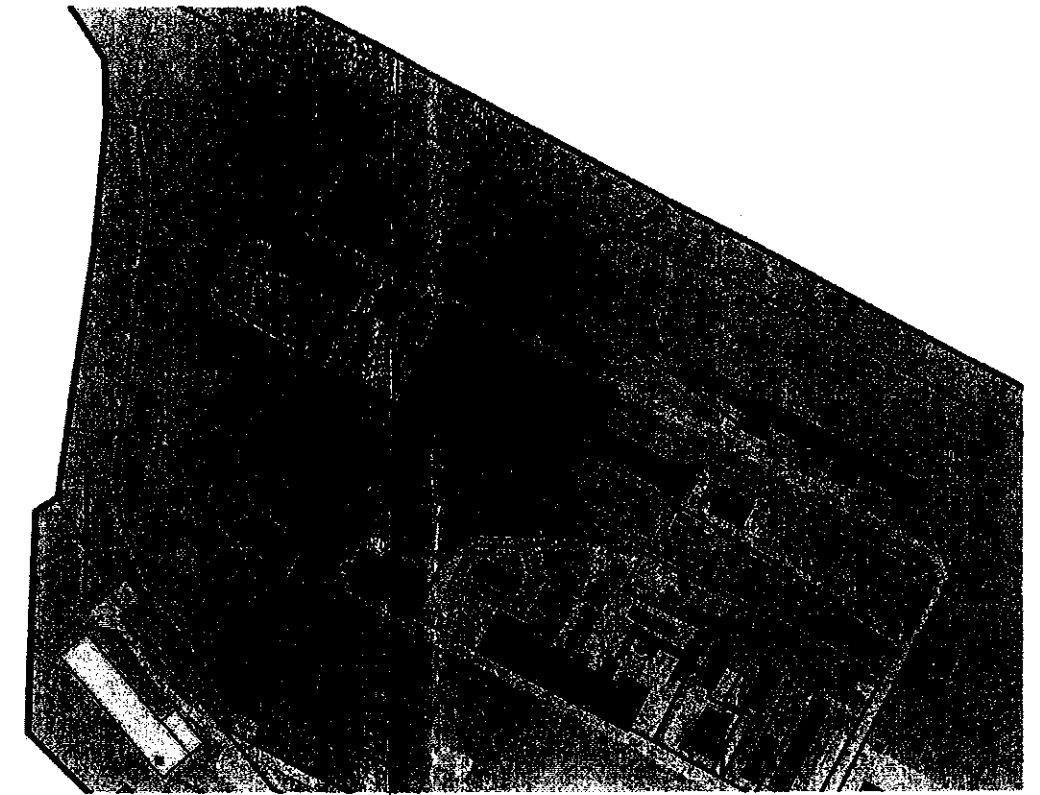
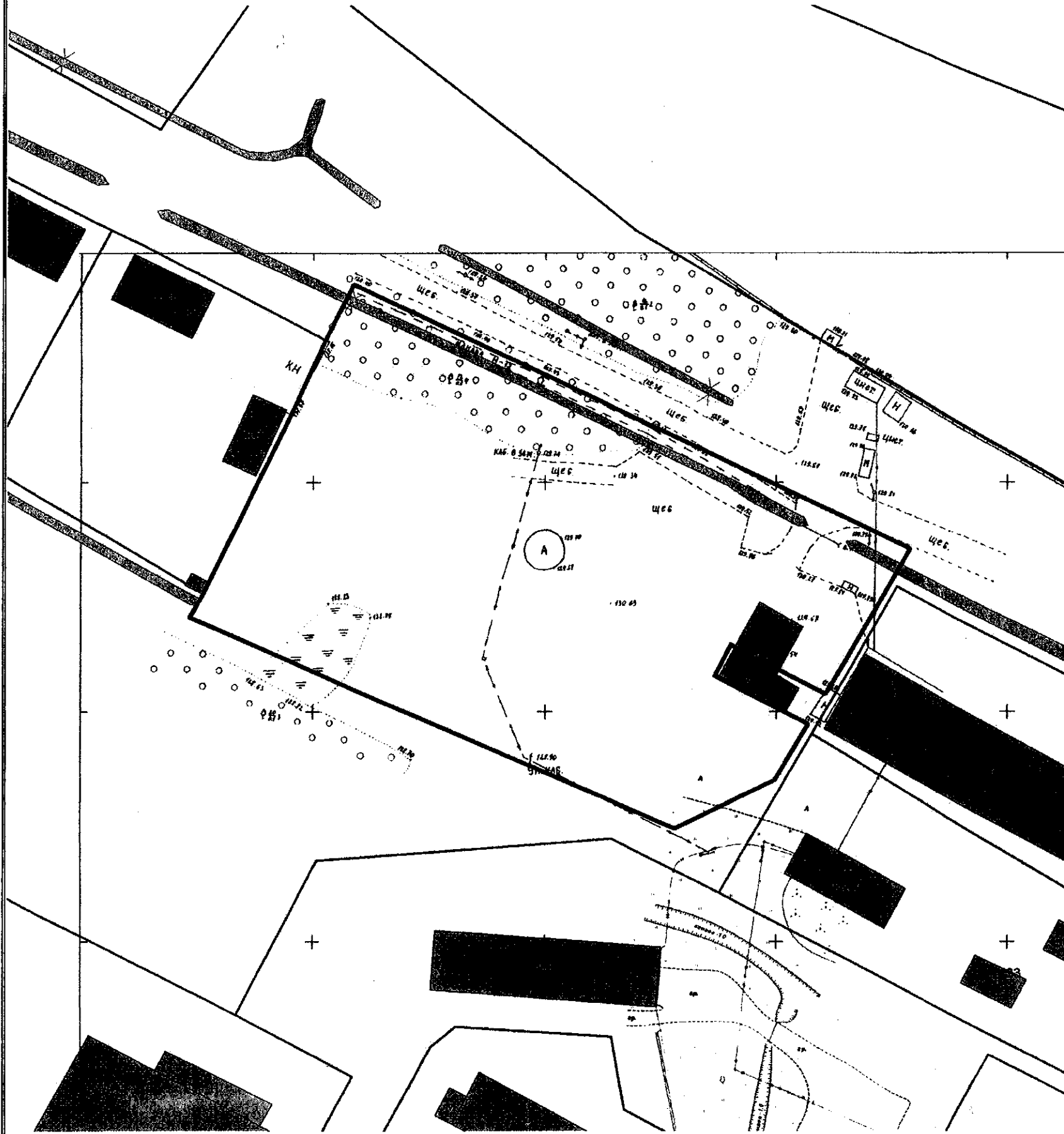


СХЕМА РАСПОЛОЖЕНИЯ ЗЕМЕЛЬНОГО УЧАСТКА ПО АДРЕСУ. ГОРОД ИВАНОВО, НА ТЕРРИТОРИИ ТЭЦ-3,
 ДЛЯ "СКЛАДЫ" (КОД ВИДА 6.9)
 М 1:1000

СИТУАЦИОННЫЙ ПЛАН
 М 1:5000



	Примечание	Подпись
Т.Г.Кузнецова Инженер ПТО АО "Ивгортеплоэнерго"	<i>Сотласовато</i>	
Р.В. Базулин Начальник ПТО филиала АО "Газпром газораспределение Иваново"	<i>Сотласовато</i>	
М.Н.Ладаев Главный специалист группы подключений ИВ ГТС филиала "Владимирский" ПАО "Т Плюс"	<i>Сотласовато</i>	
О.Н. Лобанова Начальник ПТО АО "Водоканал"	<i>При условии согласования с владельцами сетей (ПАО Т Плюс)</i>	
С.Ю.Петрова Зам. начальника отдела технологического присоединения АО "Ивгорэлектросеть"	<i>Сотласовато. Присоединение к сетям по электротехническим условиям присоединения в соответствии с сетями ТЭЦ</i>	
Д.М.Зюкин Главный инженер МУП "САЖХ города Иванова"	<i>Сотласовато</i>	
А.Е. Калибин Начальник службы линий электропередачи управления высоковольтных сетей филиала "Ивэнерго" ПАО "МРСК Центра и Приволжья"	<i>Сотласовато</i>	
П.Е. Башгин Начальник транспортного центра технической эксплуатации телекоммуникаций г. Иваново Филиала во Владимирской и Ивановской областях ПАО "Ростелеком"	<i>Сотласовато с выносом адреса в адресе ТЭЦ-3 ПАО Ростелеком 373201 реф. КЛС</i>	

**Земельный участок по адресу: г. Иваново,
ТЭЦ-3**

АО «Ивгортеплоэнерго»	согласовано
АО «Газпром газораспределение Иваново»	согласовано
ПАО Тплюс	согласовано
АО «Водоканал»	При условии согласования с владельцем сетей (ПАО ТПлюс)
АО «Ивгорэлектросеть»	Согласовано. Присоединение к сетям АО Ивгорэлектросеть отсутствует присоединение возможно к сетям ТЭЦ-3
МУП САЖХ	согласовано
Филиал «Ивэнерго» «МРСК Центра и Привожья»	согласовано
ПАО «Ростелеком»	Согласовано с вызовом представителя технадзора ПАО Ростелеком 37 32 01 (рядом КЛС)