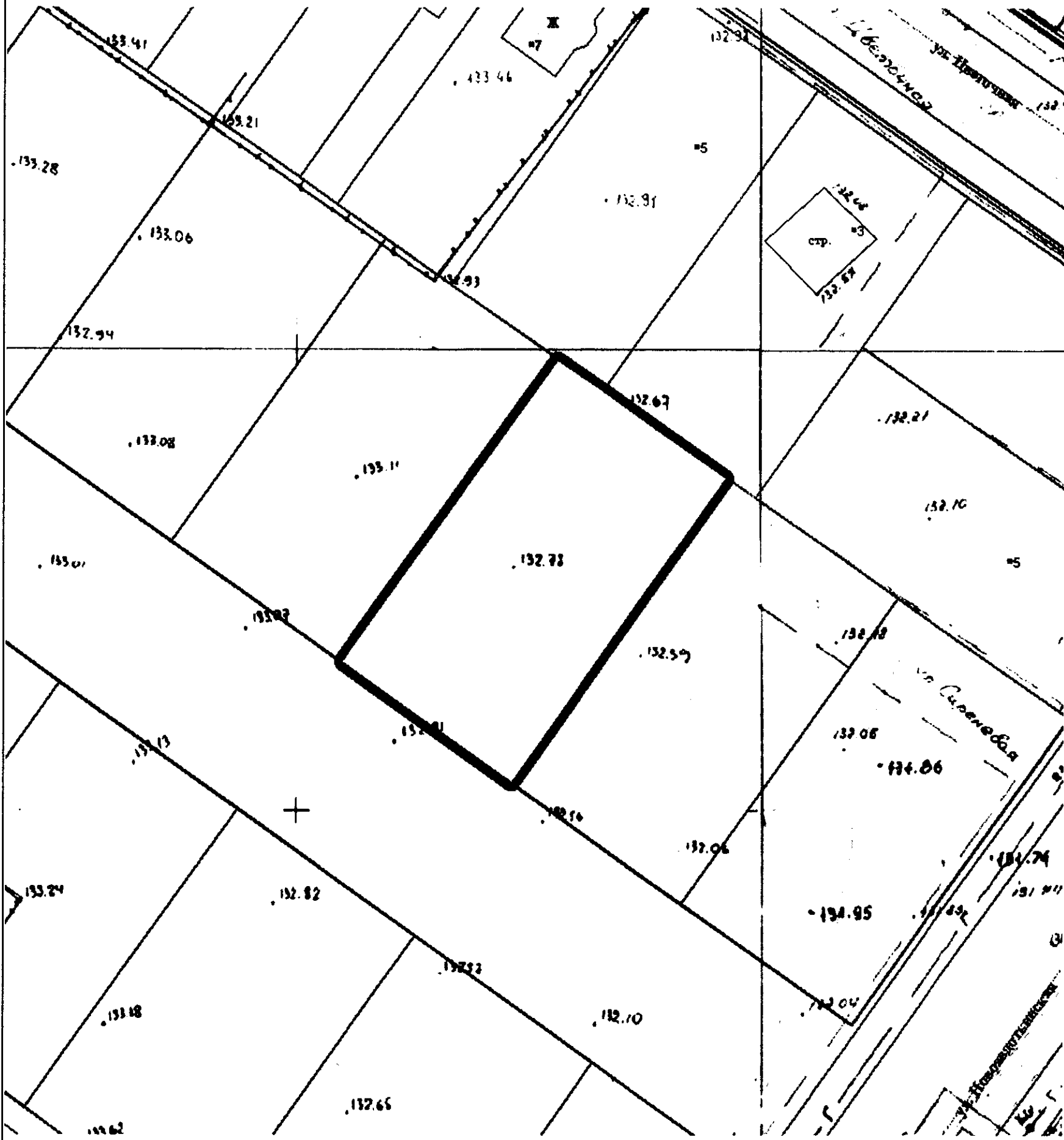


СХЕМА РАСПОЛОЖЕНИЯ ЗЕМЕЛЬНОГО УЧАСТКА ПО АДРЕСУ: ГОРОД ИВАНОВО, В РАЙОНЕ УЛИЦЫ НОВОАВДОТЫНСКОЙ,
ДЛЯ ИНДИВИДУАЛЬНОГО ЖИЛИЩНОГО СТРОИТЕЛЬСТВА
М 1:500



СИТУАЦИОННЫЙ ПЛАН
М 1:2000



	Примечание	Подпись
Т.Г.Кузнецова Инженер ПТО АО "Ивгортеплоэнерго"		
Р.В. Базулин Начальник ПТО филиала АО "Газпром газораспределение Иваново"		
М.Н.Ладаев Главный специалист группы подключений ИВ ГТС филиала "Владимирский" ПАО "Т Плюс"		
А.Н. Морозова Инженер ПТО АО "Водоканал"		
С.Ю.Петрова Зам. начальника отдела технологического присоединения АО "Ивгорэлектросеть"		
Д.М.Зюкин Главный инженер МУП "САЖХ города Иванова"		
А.Е. Калибин Начальник службы линий электропередачи управления высоковольтных сетей филиала "Ивэнерго" ПАО "МРСК Центра и Приволжья"		
П.Е. Башигин Начальник транспортного центра технической эксплуатации телекоммуникаций г. Иваново Филиала во Владимирской и Ивановской областях ПАО "Ростелеком"		

**Земельные участки по адресу: г. Иваново, в районе
улицы Новоавдотьиной**

АО "Ивгортеплоэнерго"	согласовано
АО "Газпром газораспределение Иваново"	Согласовано
ПАО Тплус	согласовано
АО "Водоканал"	согласовано
АО "Ивгорэлектросеть"	Согласовано на расстоянии не менее 2 м от провода (опоры) воздушной линии <i>п. № 10 в/л. 10.00.00 (Звоны, 10 Петровск)</i>
МУП САЖХ	согласовано
Филиал "Ивэнерго" "МРСК Центра и Привожья"	согласовано
ПАО "Ростелеком"	согласовано