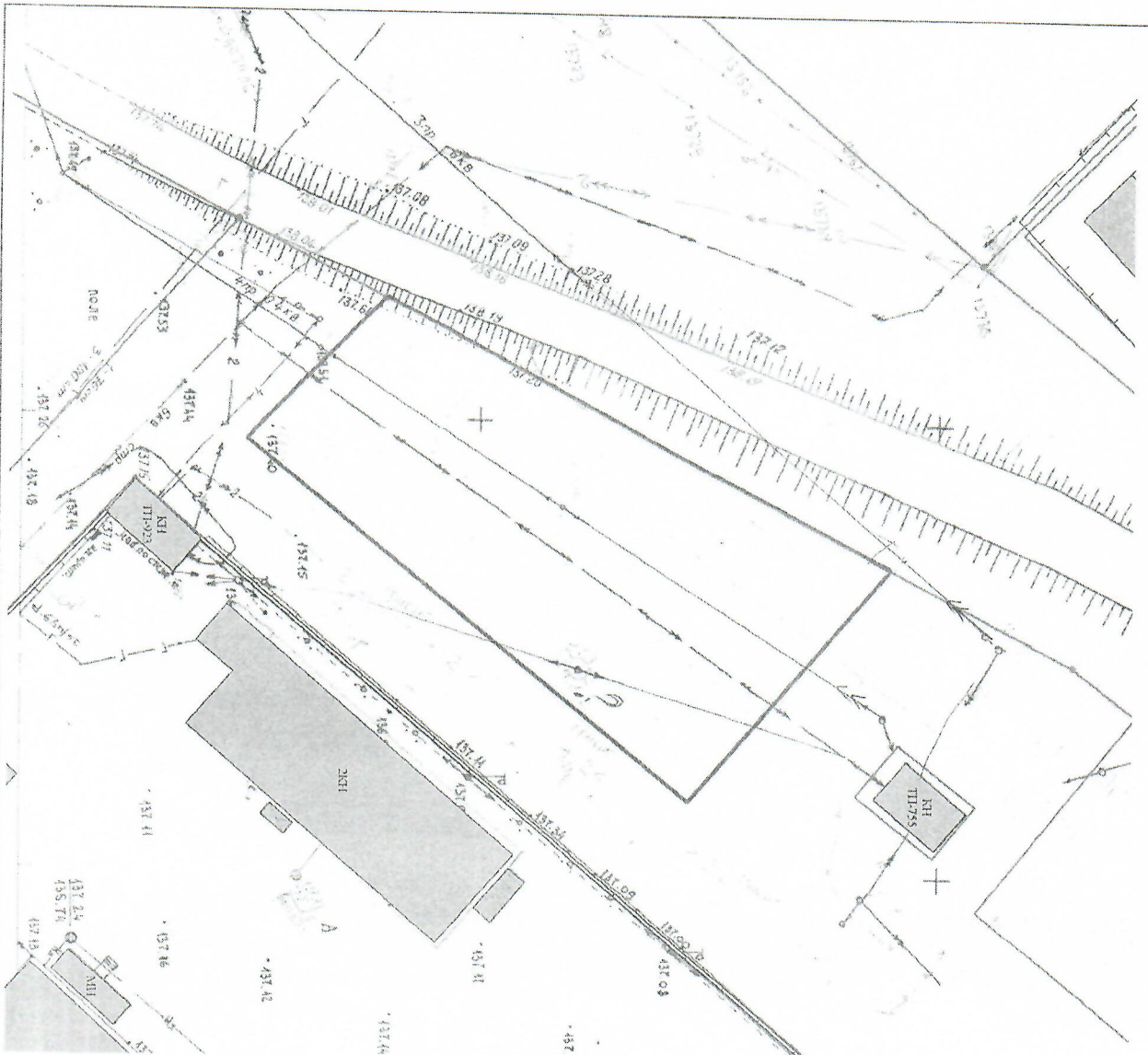
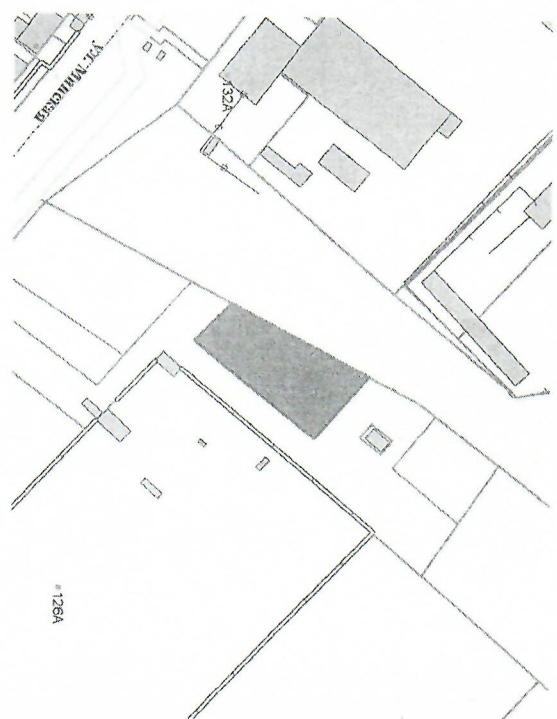


СХЕМА РАСПОЛОЖЕНИЯ ЗЕМЕЛЬНОВОУЧАСТКА ПО АДРЕСУ: ГОРОД ИВАНОВО, УЛИЦА МИНСКАЯ, У ДОМА 126А
 СКАДЫ (КОД ВИДА 6.9): ЛЕГКАЯ ПРОМЫШЛЕННОСТЬ (КОД ВИДА 6.3)
 М 1:500



СИТУАЦИОННЫЙ ПЛАН
 М 1:2000



С/О	Примечание	Подпись
Р.В. Ватулин Начальник ПТО филиала АО "Т" запром газораспределение в г. Иваново и Ивановском районе"	Составлено	[Подпись]
П.Е. Байтигин Начальник транспортного центра технической эксплуатации телекоммуникаций г. Иваново филиала во Владимирской и Ивановской областях ПАО "Ростелеком"	Составлено	[Подпись]
Д.М. Зюевин Главный инженер МУП "САЖХ города Иванова"	Составлено	[Подпись]
А.Е. Канибин Начальник управления автомобильных сетей филиала "Иваново" ПАО "МРСК Центра и Приволжья"	Составлено	[Подпись]
Т.Г. Кузнецова Инженер ПТО АО "Игорьшлюхэнерго"	Составлено	[Подпись]
М.И. Давыдов Главный специалист группы полевых работ ИТЭС филиала "Владимирский" ПАО "Т Плюс"	Составлено	[Подпись]
О.Н. Лобанова Начальник ПТО АО "Владимир"	Составлено	[Подпись]
С.Ю. Петрова Начальник отдела технического присоединения АО "Игорьшлюхэнерго"	Составлено	[Подпись]

Составлено в соответствии с данными, предоставленными заказчиком. Ответственность за достоверность данных несут заказчик и его представители.