

Ивановский филиал ФГУП «Ростехинвентаризация»

Ивановский филиал ФГУП
«Ростехинвентаризация»

Занесено в единый государственный реестр
объектов градостроительной деятельности

дата: 07 июля 2004

инв. №: Ивановский филиал 17450

исполнитель: Почткова

*Почткова
сво. работ. с
проблем. на-пр.*

Технический паспорт

На здание: Кинотеатра «Современник»

Район: Октябрьский

Город: Иваново

Улица: Фридриха Энгельса, д. 85

Кадастровый № 37:24:020109:70:001:010617450

~~спос и условия
переноса в паш 36,
38~~

19 09 2007
Соловьев

Акт приема-передачи
Инв. № 17450 от 06.09.06
(инв. № 17450)
Ивановский филиал
ФГУП «Ростехинвентаризация»

внутр. перен. паш
67, 69, 34, 57-59, 46-48,
54, 55, 60-62, 66

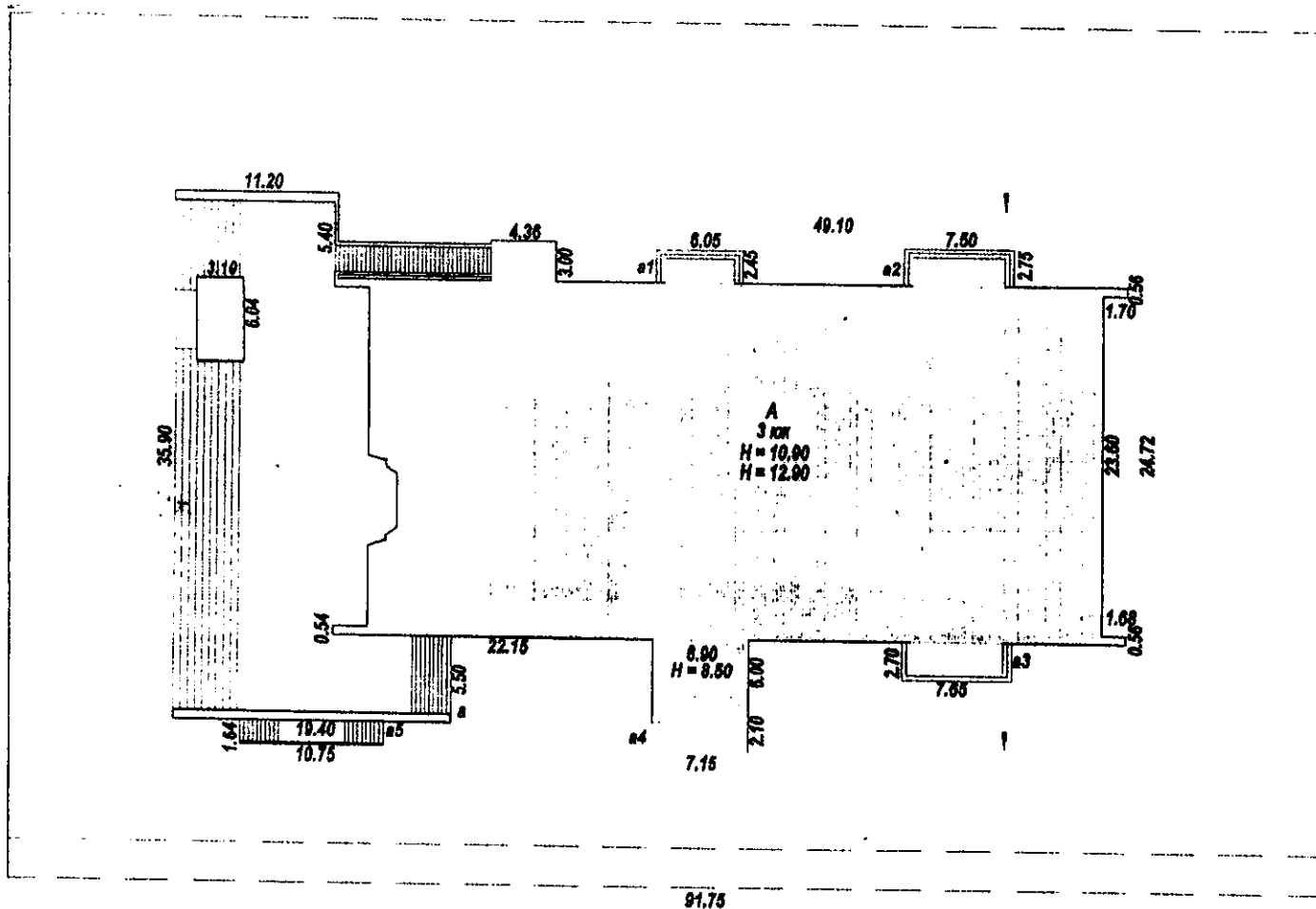
09 09 05

Порядковый № 28492

Ст 51 Градостроительного
кодекса
паш 34, 36, 48, 60-62, 66/55
18.10.07

защита
Ивановский филиал
19.01.07
Иванов

Сквер



Вл. №87

пр. Ф. Энгельса

	Ивановский филиал ФГУП "Ростехинвентаризация"		Пор. № 2-492
Лист № 1	Схема земельного участка по пр. Ф. Энгельса, д. 85		Масштаб 1:500
Дата	Исполнитель	Ф.И.О.	Подпись
09.09.05	Ст. техник	Соловьев А.В.	
22.09.05	Рук. группы	Самойлов А.А.	

IV. Общие сведения

Назначение: Нежилое

Использование: Кинотеатр

Количество мест (мощность)

- а) _____
- б) _____
- в) _____
- г) _____

V. Исчисление площадей и объемов здания и его частей (подвалов, пристроек)

Литера по плану	Наименование здания и его частей	Формулы для подсчета площадей по наружному обмеру	Площадь (м ²)	Высота (м)	Объем (м ³)
1	2	3	4	5	6
А	Основное стр.	19,15x24,72	473.4	10,90	5160
		29,95x24,72	740.4	12,90	9551
		2,05x24,72	50,7	7,70	390
		4,2x6.9	29,0	8,50	247
		6,0x1.4	8.4	4,30	36
		8,89x0,54+3,38x0.56	6.7	12,90	86
		(0,4+0.7)x0,8x2+(11,83+12.16)/2x2.24+ +(5,79+6,23)/2x2.04	40,9	3,20	131
	Подвал	12.4x24,72	306.5	4.50	1379
		6,75x24,72	166.9	3.40	567
	Подвал (пом. 1001)	10.75x5.32+23.36x8.2+ +6,17x9,74+2,97x0.55+5.06x6.04+ +3.63x3,87+2,14x5,26+2.07x2,11	370,7	2,90	1075
		23,36x4,07	95.1	2,09	199
а	Входные площадки	11,2x35,9+8,2x5,5+4,44x23,52-0.9- -(11,83+12,16)/2x2,24- -(5,79+6,23)/2x2,04	511,6		
а1	Входные площадки	6.05x2.45	14.8		
а2	Входные площадки	2,75x7.5	20.6		
а3	Входные площадки	2.7x7.65	20.7		
а4	Входные площадки	2.1x7.15	15.0		
а5	Входные площадки	10.75x1.64	17.6		
а6	Тамбур	4.36x3.0	13.1	2.52	33

XI. Техническое описание служебных построек

Наименование конструктивных элементов	Литера Н =	Удельный вес по таблице	Поправки	Удельный вес с поправками	Литера Н =	Удельный вес по таблице	Поправки	Удельный вес с поправками
Стены и перегородки								
Перекрытия								
Крыша								
Полы								
Проемы								
Отделочные работы								
Электроосвещение								
Прочие работы								
Итого:		100	X			100	X	
ФОРМУЛЫ ДЛЯ ПОДСЧЕТА ПЛОЩАДИ ОБЪЕМА								
Фундаменты								
Стены и перегородки								
Перекрытия								
Крыша								
Полы								
Проемы								
Отделочные работы								
Электроосвещение								
Прочие работы								
Итого:		100	X			100	X	
ФОРМУЛЫ ДЛЯ ПОДСЧЕТА ПЛОЩАДИ ОБЪЕМА								

XII. Исчисление стоимости служебных построек

Литера	Наименование построек	№ сборника	№ таблицы	Измеритель	Стоимость измерителя по таблице	Поправки к стоимости			Стоимость измерителя с поправками	Количество (объем м ³ , площадь м ²)	Восстановительная стоимость в руб.	% износа	Действительная стоимость в руб.
						удельный вес	климатич. район						

100%

100%

100%

100%

100%

100%

100%

XIII. Ограждения и сооружения (замощения) на участке

Литера	Наименование ограждений	Материал, конструкций	Размеры		Площадь (м ²)	№ сборника	№ таблицы	Измеритель	Стоимость измерителя по таблице	Поправка на климатический район	Восстановительная стоимость в руб	% износ
			длина (м)	ширина (м)								

XIV. Общая стоимость (в руб.)

В ценах какого года	Основные строения		Служебные постройки		Сооружения		Восстановительная
	Восстановительная	Действительная	Восстановительная	Действительная	Восстановительная	Действительная	
1969	524141	450761					52414

09 сентября 2005 года Исполнил: Соловьев А.В.

22 сентября 2005 года Проверил: Самойлов А.А.

_____ 2005 года Начальник бюро:

XV. Отметка о последующих обследованиях

Дата обследования	«13» 04 2007г.	«19» 07 2007г.	« »
Обследовал	поим 54.61 Соловьев	поим 22.96 Соловьев	
Проверил	19.04.07 Шуль	24.07.07 Шуль	
Начальник бюро			

Описание конструктивных элементов здания и определение износа

Литера: А

Год постройки: 1976

Число этажей: 3

Группа капитальности:

Вид внутренней отделки: простая

Наименование конструктивных элементов		Описание конструктивных элементов	Техническое состояние	Удельный вес по таблице	Поправки к удельному весу в %	Удельный вес элемента с поправкой	Износ в %	% износ к строению
Фундаменты		Железобетонный ленточный	Мелкие трещины	3	1	3	15	0,5
Отр.	Стены и их наружная отделка	Кирпичные	Мелкие трещины, выветривание швов, ослабление кирпичной кладки	17	1	17	15	2,6
	Перегородки	Кирпичные	Мелкие трещины					
Перекрытие	Чердачное	Железобетонное	Мелкие трещины, проливы	10	1	10	15	1,5
	Междуэтажное	Железобетонное	Мелкие трещины, ослабление штукатурки					
	Подвальное	Железобетонное	Мелкие трещины, ослабление штукатурки					
Крыша		Совмещенная рулонная	Расслаивание слоев, стертость	4	1	4	20	0,8
Полы		Линолеум, плитка	Стирание, сколы, рассыхание	6	1	6	15	0,9
Проемы	Оконные	Двойные	Рассыхание, коробление	8	1	8	25	2,0
	Дверные	Филенчатые	Рассыхание, осадка					
Внутренняя отделка		Штукатурка стен, окраска окон и дверей	Промочки, трещины, отслоение	8	1	8	15	1,2
л. к, входы				6	1	6	10	0,6
Санитарное и электрическое	Отопление	1,0						
	Водопровод	1,0						
	Канализация	1,0		15	1	15	10	1,5
	Горячее вод.	1,0						
	Ванны							
	Электроснабжение	1,0		8	1	8	10	0,8
	Радио	1,0						
	Телефон	1,0						
	Вентиляция	1,0						
	Газоснабжение	1						
	Мех. устройства	1,0		3	1	3	10	0,3
	Кинопроект. устройства	1,0		6	1	6	10	0,6
	Звуковые устройства	1,0		1	1	1	10	0,1
Прочие работы		Отмостка	Стертость, трещины,	5	1	5	20	1,0

100

14,4

% износа по формуле

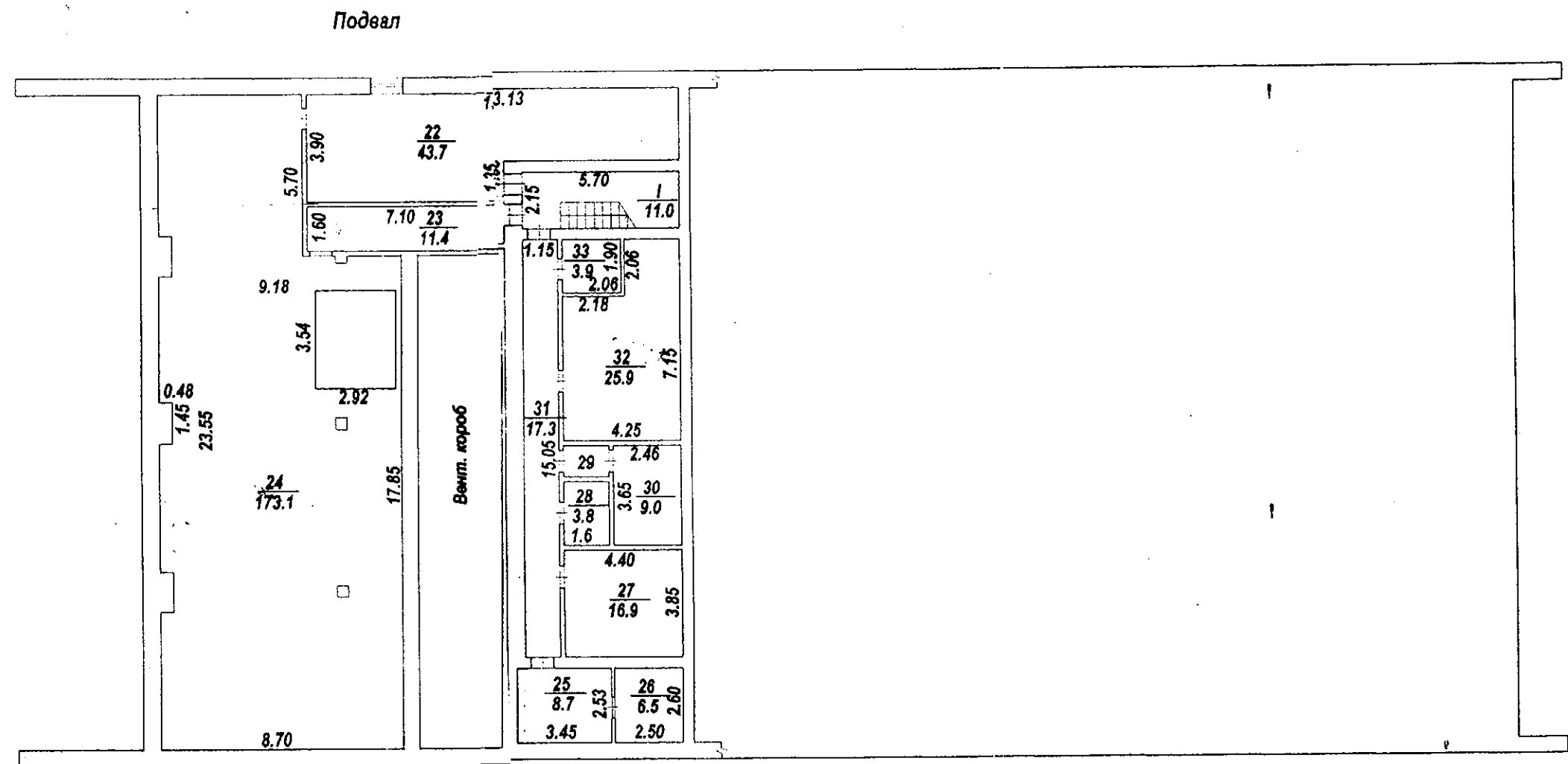
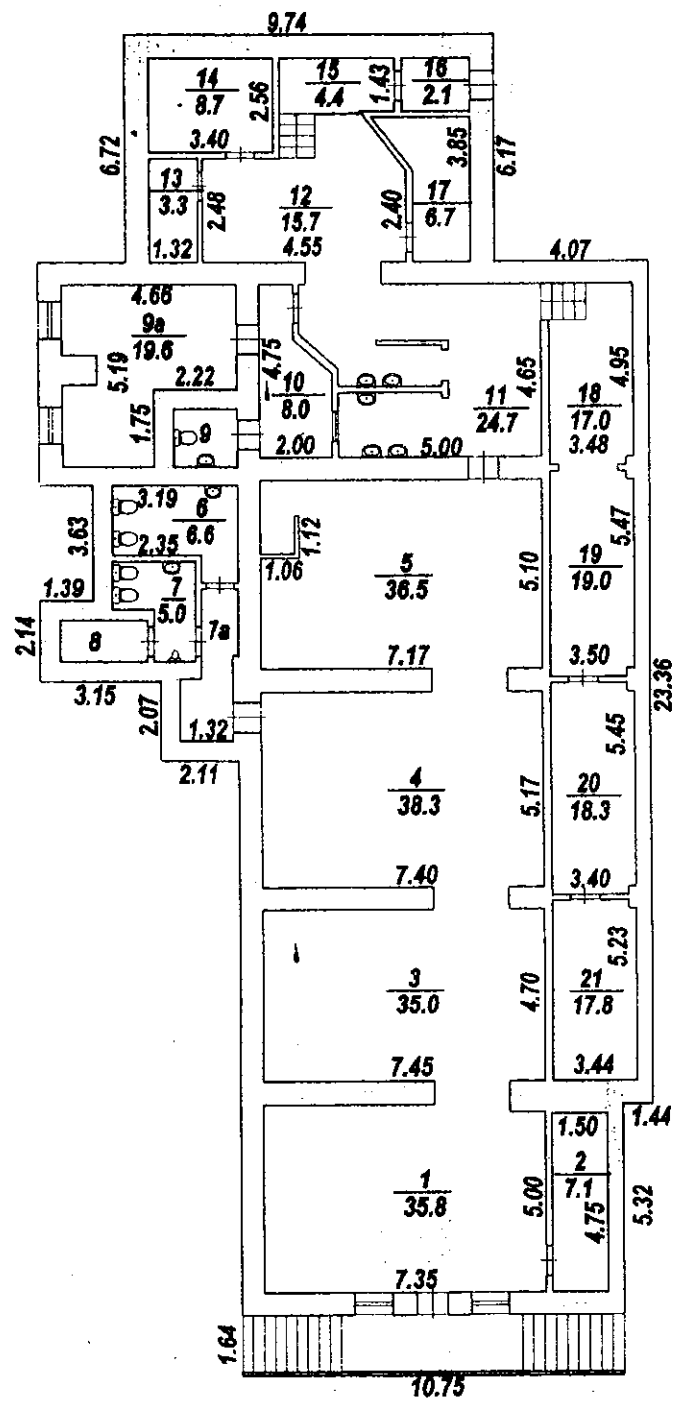
$\frac{\% \text{ износа (гр. 9)} \times 100}{\text{удельный вес (гр. 7)}}$

14%

100%

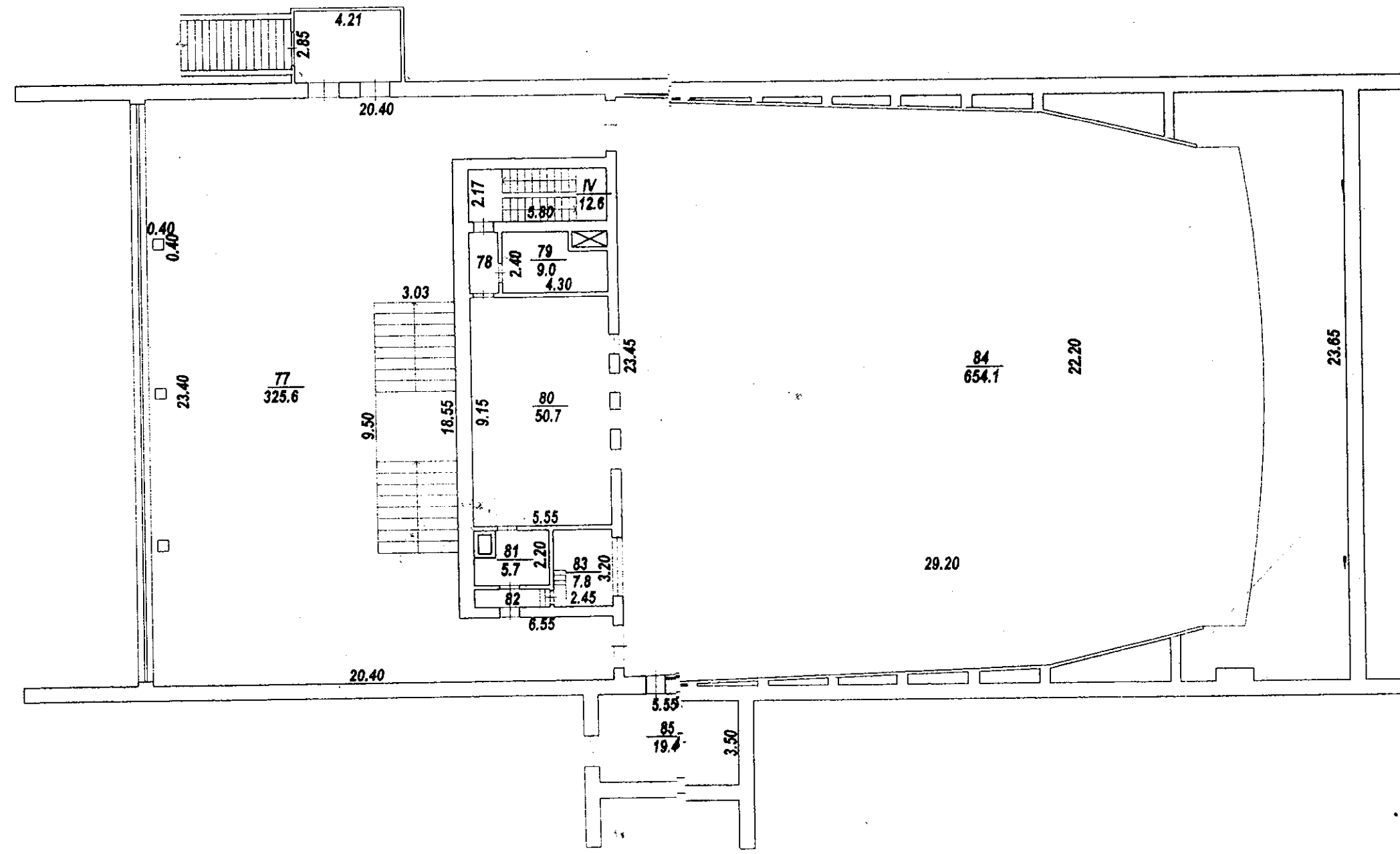
100

14



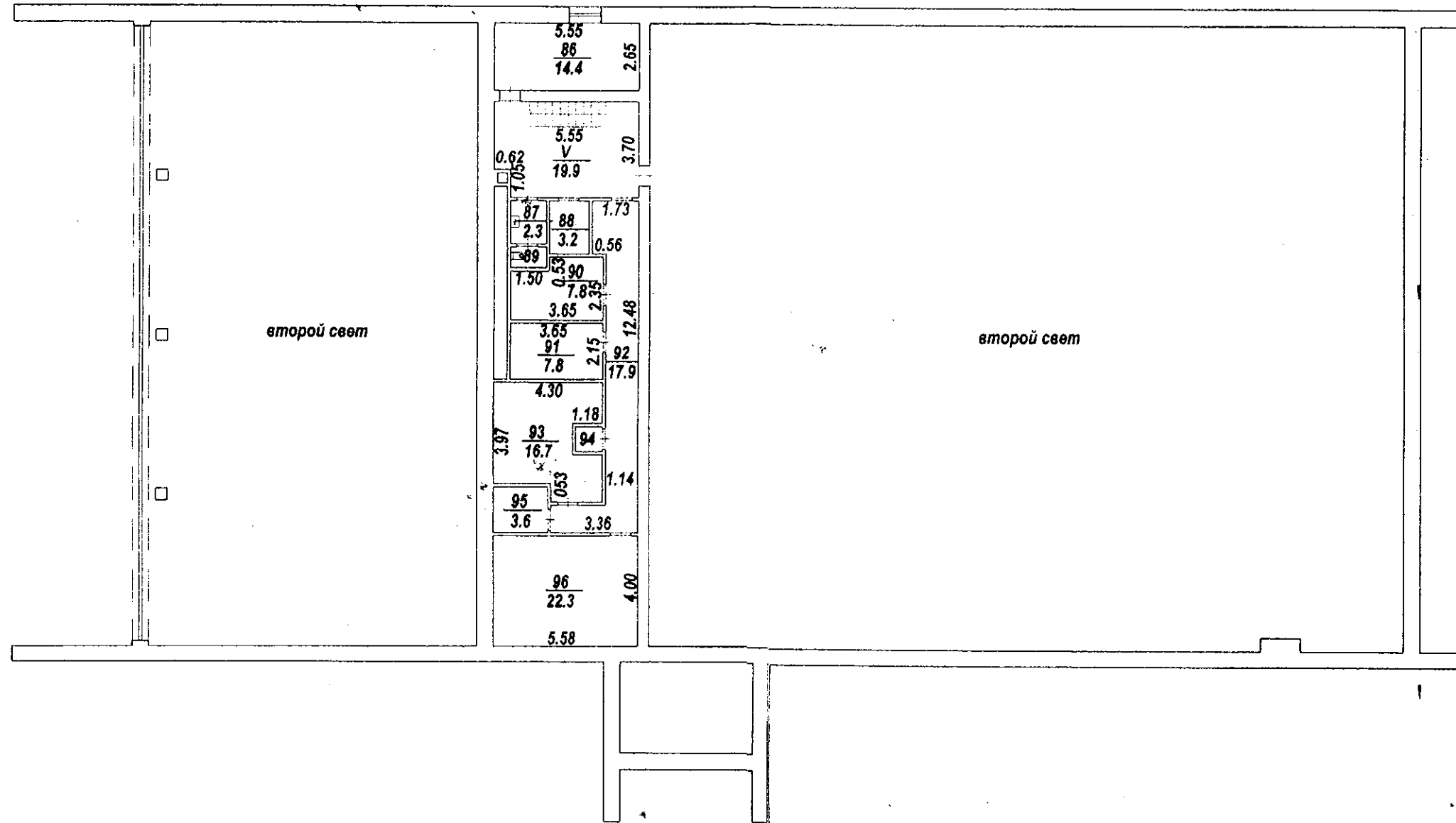
	Ивановский филиал ФГУП "Ростехинвентаризация"		Пор. № 28492
Лист № 1	Позитивный план строения лит. А по пр. Ф. Энгельса, д. 85		Масштаб 1 : 200
Дата	Исполнитель	Ф.И.О.	Подпись
09.09.05	Ст. техник	Соловьев А.В.	<i>[Signature]</i>
22.09.05	Рук. группы	Самойлов А.А.	<i>[Signature]</i>

2 этаж



	Ивановский филиал ФГУП "Ростехинвентаризация"		Лист № 3	Пор. № 28492
	Позэтажный план строения лит. А по пр. Ф. Энгельса, д. 85		Масштаб 1:200	
Дата	Исполнитель	Ф.И.О.	Подпись	
09.09.05	Ст. техник	Соловьев А.В.		
22.09.05	Рук. группы	Самойлов А.А.		

3 этаж



	Ивановский филиал ФГУП "Ростехинвентаризация"		Лист № 28492
Лист № 4	Поэтажный план строения лит. А по пр. Ф. Энгельса, д. 85		Масштаб 1:200
Дата	Исполнитель	Ф.И.О.	Подпись
08.08.05	Ст. техник	Соловьев А.В.	<i>[Signature]</i>
22.09.05	Рук. группы	Самойлов А.А.	<i>[Signature]</i>

