

№

Федеральное государственное унитарное предприятие
 «Российский государственный центр инвентаризации и учета объектов недвижимости -
 Федеральное БТИ»
 (далее по тексту - ФГУП «Ростехинвентаризация - Федеральное БТИ»)
 Ивановский филиал ФГУП «Ростехинвентаризация - Федеральное БТИ»
 (далее по тексту - филиал)

ТЕХНИЧЕСКИЙ ПАСПОРТ

На _____ Здание
(наименование объекта учета)
 Административно-хозяйственный корпус (административно-хозяйственный корпус, гаражи)
(наименование объекта учета)

Адрес (местоположение) объекта учета:		
Субъект Российской Федерации	Ивановская область	
Район	Фурмановский	
Муниципальное образование	тип	городской округ
	наименование	Иваново
Населенный пункт	тип	город
	наименование	Иваново
Улица (проспект, переулок и т.д.)	тип	улица
	наименование	Бульварная
Номер дома	130/9	
Номер корпуса		
Номер строения		
Литера	В, В1, В2	
Иное описание местоположения		

Сведения о ранее произведенной постановке на технический учет в ОТИ

Инвентарный номер	
Кадастровый номер	

Штамп органа государственного технического учета о внесении сведений в Единый государственный реестр объектов капитального строительства (ЕГРОКС)

Наименование учетного органа

Инвентарный номер	
Кадастровый номер	
Дата внесения сведений в ЕГРОКС	

Паспорт составлен по состоянию на 18 января 2016 года
 Руководитель (уполномоченное лицо) ОТИ _____ Уголина Е. В.
(подпись) (подпись)
 М.П. _____

РАЗРЕШЕНИЕ НА ПЕРЕУСТРОЙСТВО
 И (ИЛИ) ПЕРЕЛАДАНИЕ
 НЕ ПРЕДЪЯВЛЕНО

Заместитель начальника и
 руководящий сотрудник

_____ Е.О. Шимшова В.Ю.
 Дата 18.01.2016

РАЗРЕШЕНИЕ НА ПЕРЕУСТРОЙСТВО
 И (ИЛИ) ПЕРЕЛАДАНИЕ
 НЕ ПРЕДЪЯВЛЕНО

Переманурова по п. 1-8, 11-15
 Процедура обращения по п. 15

_____ Е.О. Шимшова В.Ю.
 Дата 18.01.2016

VI. Описание конструктивных элементов и их технического состояния
 Литера В.В1 Год постройки 1960 Число этажей 1

Группа капитальности I Вид внутренней отделки простая

№ п/п	Наименование конструктивных элементов	Описание конструктивных элементов (материал, конструкция, отделка и прочее)	Техническое состояние (осадки, трещины, плесень и т.п.)	Удельный вес по таблице	Поправка к удельному весу в %	Удельный вес конструктивных элементов с поправками	Износ в %	% износа в строеном гр.7 гр.8 100	Текущие изменения	
									элементы	к строеному
1	Фундамент	капительный ленточный	яголы, трещины	4	1	4	55	2,2		
2	Стены и перегородки									
	Стены	кирпичные	трещины, деформация	35	1	35	55	19,25		
	Перегородки	кирпичные								
3	Перекрытия									
	Перекрытие чердачное	ж/б плиты	трещины	24	1	24	45	10,8		
	Перекрытие междуэтажное									
	Перекрытие подвальное									
4	Крыша	мягкоругольная совмещенная с перекрытием	деформация, трещины	2	1	2	45	0,9		
5	Полы	бетонная стяжка, плитка	выбоины, трещины	6	1	6	40	2,4		
6	Проемы									
	Проемы оконные	пластиковые ставкопакеты	коррозия	7	1	7	10	0,7		
	Проемы дверные	филенчатые								
7	Отделка									
	Внутренняя отделка	штукатурка стен и потолка, окраска	коррозия	8	1	8	10	0,8		
	Наружная отделка	штукатурка стен с побелкой								
8	Сан и электротех. устройства									
	Переодевалки									
	Мусоропровод									
	Отопление	центральное								
	Водопровод	центральная								
	Канализация	центральная								
	Газоснабжение									
	Ванны									
	Электроосвещение	дв								
	Радио									
	Телефон									
	Вентиляция	дв		11	1	11	45	4,95		
	Лифты									
	Газоснабжение									
	Телевидение									
	Сигнализация									
	Напольные эл. плиты									
	Системы оборудования									
	Электрооборудование									
	Колодцы									
9	Прочие работы	отмостки	трещины	3	1	3	45	1,35		
Итого:							100	43,35		

% износа по формуле: $\% \text{ износа} = \frac{\% \text{ износа}(гр.9) \cdot \text{удельный вес}(гр.2)}{100} = 43 \%$

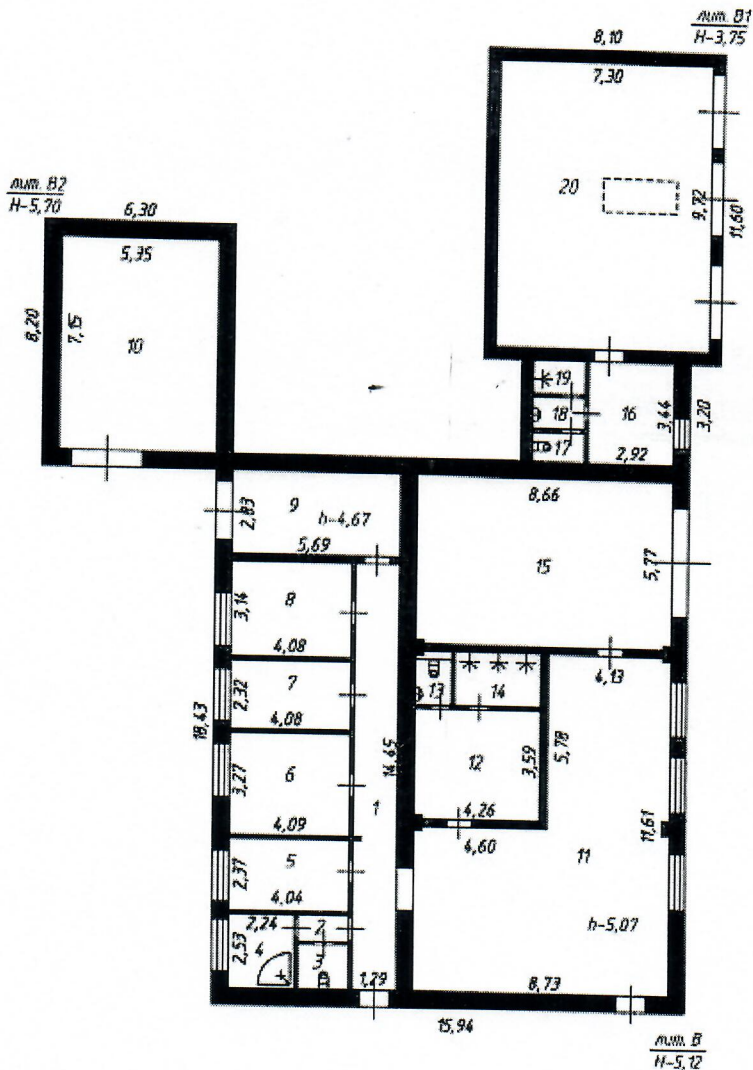
VI. Описание конструктивных элементов и их технического состояния
 Литера BZ Год постройки нет сведений Число этажей 1

Группа капитальности II Вид внутренней отделки простая

№ п/п	Наименование конструктивных элементов	Описание конструктивных элементов (материал, конструкция, отделка и прочее)	Техническое состояние (осадки, трещины, гниль и т.д.)	Удельный вес по таблице	Поправка к удельному весу в %	Удельный вес конструкт. элементов с поправками	Износ в %	% износа к строению гр. 7 по п. 100	Тяжущие изменения					
									элементов	к строению				
1	Фундамент	кирпичный ленточный	трещины, осыпи	13	1	13	60	8.5						
2	Стены и перегородки													
	Стены	кирпичные	трещины	22	1	22	60	11						
	Перегородки	кирпичные	трещины											
3	Перекрытия													
	Перекрытия чердачные	деревянные	гниль, балок	23	1	23	65	14.95						
	Перекрытия междуэтажные													
	Перекрытия подвальные													
4	Крыша	мембранная совмещенная с перекрытием	протечки, разрывы	8	1	8	66	3.3						
5	Полы	дощатые	прогиб, просадка досок	7	1	7	55	3.85						
6	Проемы													
	Проемы оконные			8	1	8	40	3.2						
	Проемы дверные	ворота металлические	коррозия											
7	Отделка													
	Внутренняя отделка	штукатурка стен и потолка	загрязнение, трещины	8	1	8	40	2						
	Наружная отделка	штукатурка стен с побелкой												
8	Прочие работы	отмостки	трещины	1	1	1	55	0.55						
9	Электроосвещение			15										
Итого:							85	45.35						

% износа по формуле: $\% \text{ износа} = \frac{\% \text{ износа (гр. 9)}}{\text{удельный вес (гр. 2)}} \cdot 100$ 53 %

1 этаж



	Ивановский филиал ФГУП "Ростехинвентаризация - Федеральное БТИ"	Лист N 10445
Лист N 1	Постоянный план строения лит. В, расположенного по адресу: г. Иваново, ул. Кизнецкая, договор № 130/19	Масштаб 1:200
Дата 18.01.2016	Исполнитель Техник	Ф.И.О. Аршинова В.Ю.
25.01.16	Рук. группы	Подпись Угодино Е.В.

Генеральный и жилые строения, имеющие встроенные нежилые помещения

Экспликация № 1

К поэтажному плану строения, расположенного в городе (поселке) Иваново по ул.(пер.) Кузнецова № 130/9

Литера по плану	Этаж (начиная с 1-го этажа и кончая цокольным)	Номер помещения (квартиры, торгового, складского и т.д.)	Номер по плану строения (комната, кухня, коридор и т.д.)	Назначение частей помещений: жилая комната, канцелярская, склад помещения, кладовая, кабинет, кухня, коридор и т.д.	Формула подсчета площади по внутреннему обмеру	Площадь по внутреннему обмеру в кв.м., в том числе подполья, наметенная под помещения				Итого по квартирам, строениям	Высота помещений по внутреннему обмеру			
						Основная	вспомогательная	Гаражей	вспомогательная					
В	1		1	коридор						18.6	18.6			
				коридор							1.4		1.4	
				туалет							2.5		2.5	
				душевая							5.7		5.7	
				кабинет							9.6		9.6	
				кабинет							13.4		13.4	
				кабинет							9.5		9.5	
				тепловой узел							12.8		12.8	
В2				гараж				16.1		16.1	4.67			
				гараж				38.3		38.3				
В				производственный цех	74.6						74.6	5.07		
				разделка				15.3				15.3		
				туалет				1.9				1.9		
				душ				5.3				5.3		
				гараж				50.0				50.0		
				подсобное							10.0		10.0	
				туалет							1.7		1.7	

